

Podstawowe informacje



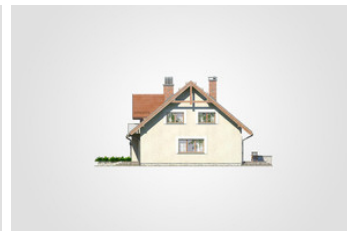
Dane techniczne projektu

| | |
|-------------------------------|-----------------------------|
| Całkowita powierzchnia | 256.30 m² |
| Powierzchnia użytkowa | 147.60 m² |
| Powierzchnia zabudowy | 128.45 m² |
| Powierzchnia dachu | 220 m² |
| Kubatura | 821.05 m³ |
| Wymiary budynku | 11.80 x 11.45 m |
| Kąt nachylenia | 40° |
| Wysokość budynku | 8.89 m |
| Wymiary działki | 19.80 x 19.45 m |

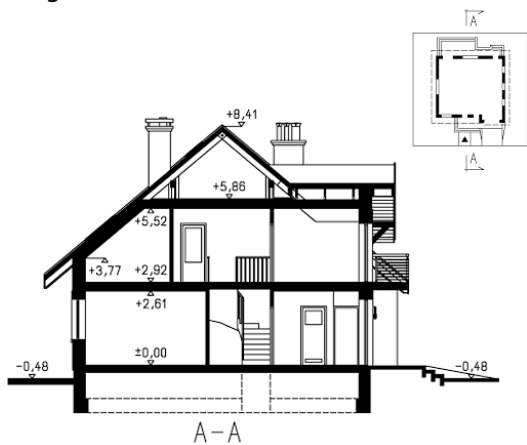
Opis projektu

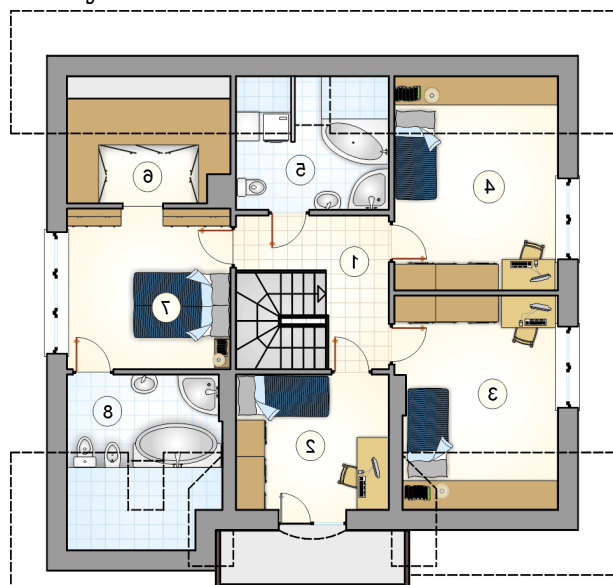
Parterowy dom z poddaszem użytkowym i garażem, oryginalną lukarną z balkonem nad wejściem, z 4 sypialniami i niezadaszonym tarasem

Elewacje

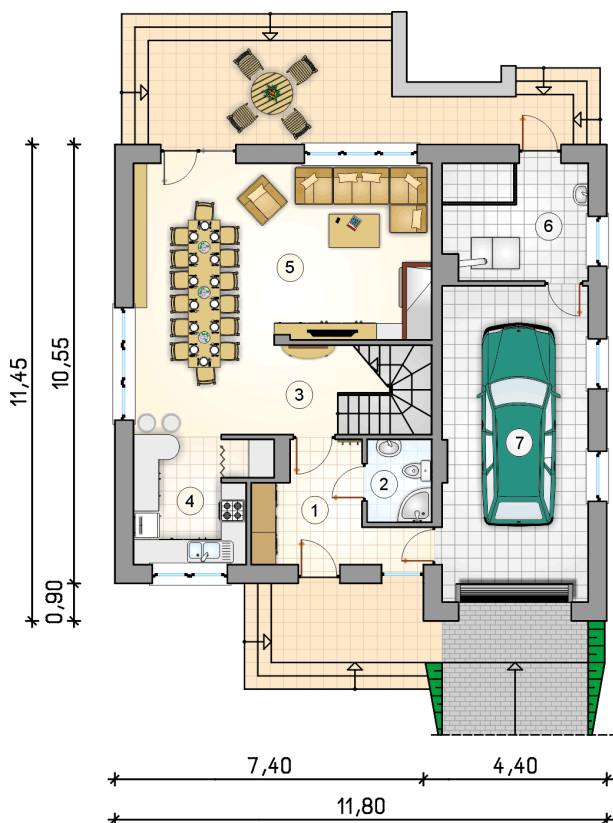


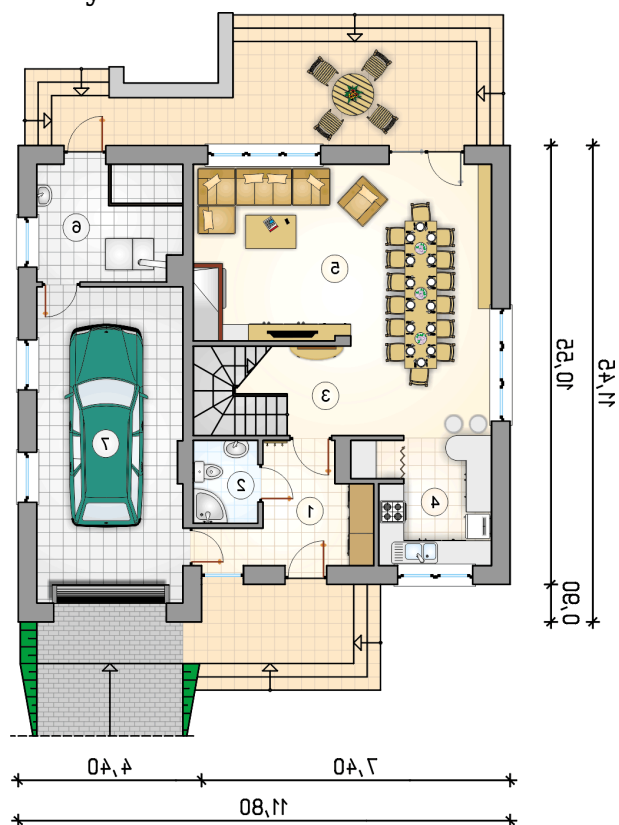
Przekrój



Rzuty

Parter 73.15 m²

| | |
|--------------------------|----------------------|
| przedsiónek | 8.55 m ² |
| łazienka | 3.10 m ² |
| hall z komunikacją | 4.55 m ² |
| kuchnia | 8.80 m ² |
| pokój dzienny z jadalnią | 38.50 m ² |
| kotłownia | 9.65 m ² |
| garaż | 26.45 m ² |



Rzuty

Poddasze 74.45 m²

| | |
|--------------------|----------------------|
| hall z komunikacją | 7.35 m ² |
| pokój | 10.00 m ² |
| pokój | 12.70 m ² |
| pokój | 13.10 m ² |
| łazienka | 6.20 m ² |
| wnęka garderobiana | 5.80 m ² |
| pokój | 13.00 m ² |
| łazienka | 6.30 m ² |

