

Podstawowe informacje



Dane techniczne projektu

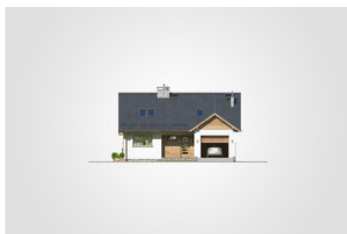
Całkowita powierzchnia	234.10 m²
Powierzchnia użytkowa	116.90 m²
Powierzchnia zabudowy	127.35 m²
Powierzchnia dachu	192.50 m²
Kubatura	665.95 m³
Wymiary budynku	11.80 x 12.38 m
Kąt nachylenia	35°
Wysokość budynku	7.33 m
Wymiary działki	19.88 x 21.40 m

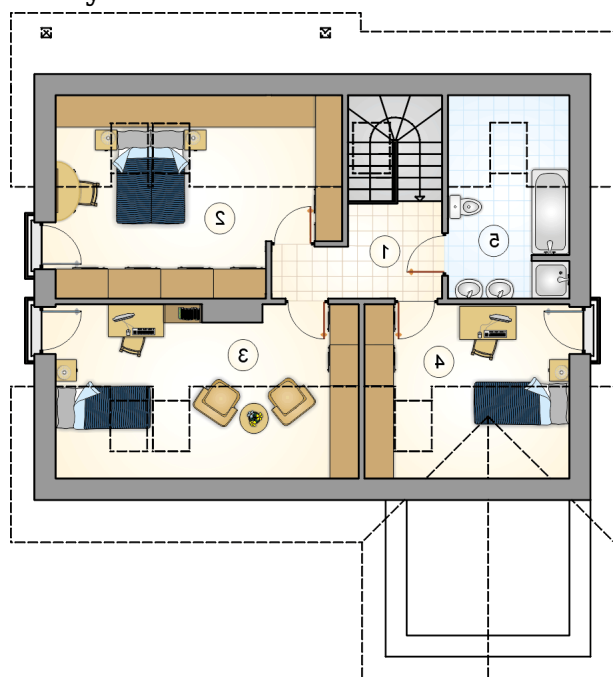


Opis projektu

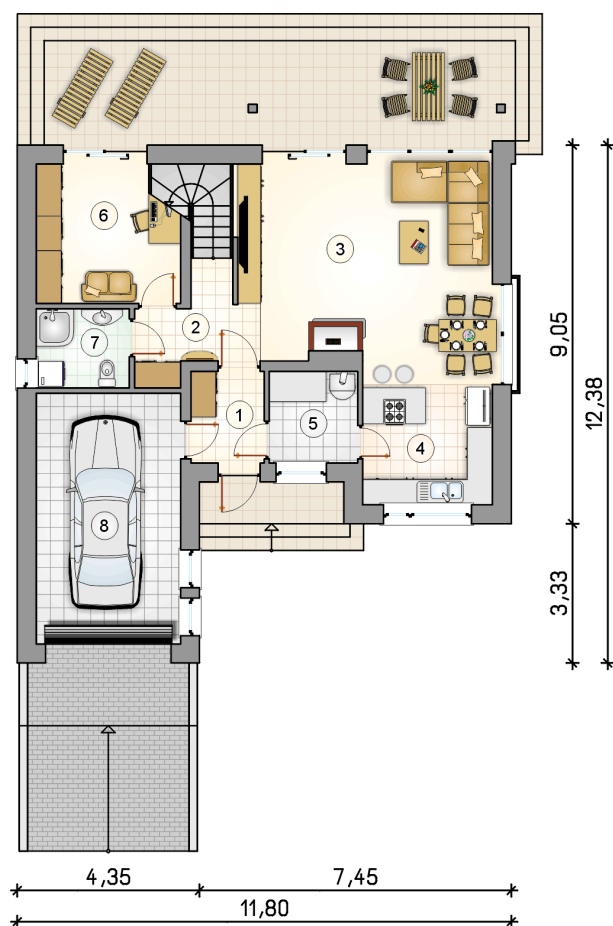
Dom parterowy z poddaszem użytkowym i garażem, z niezadaszonym tarasem

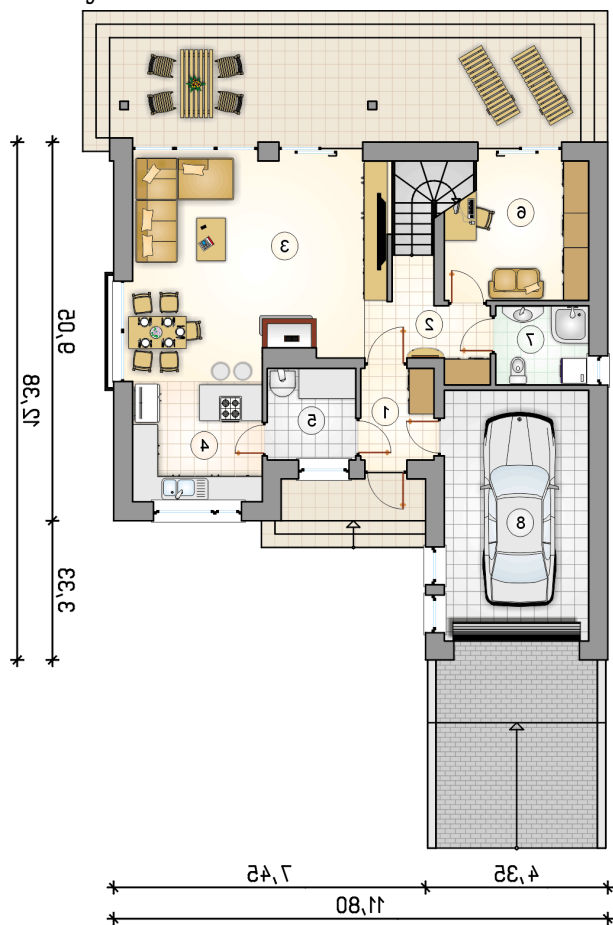
Elewacje



Rzuty

Parter 69.30 m²

przedsionek	3.85 m ²
hall z komunikacją	7.65 m ²
pokój dzienny z jadalnią	27.25 m ²
kuchnia	11.40 m ²
kotłownia	4.60 m ²
pokój	10.30 m ²
łazienka	4.25 m ²
garaż	20.70 m ²



Rzuty

Poddasze 47.60 m²

hall z komunikacją

 8.05 m²

pokój

 13.20 m²

pokój

 11.65 m²

pokój

 8.25 m²

łazienka

 6.45 m²
