

## Podstawowe informacje



## Dane techniczne projektu

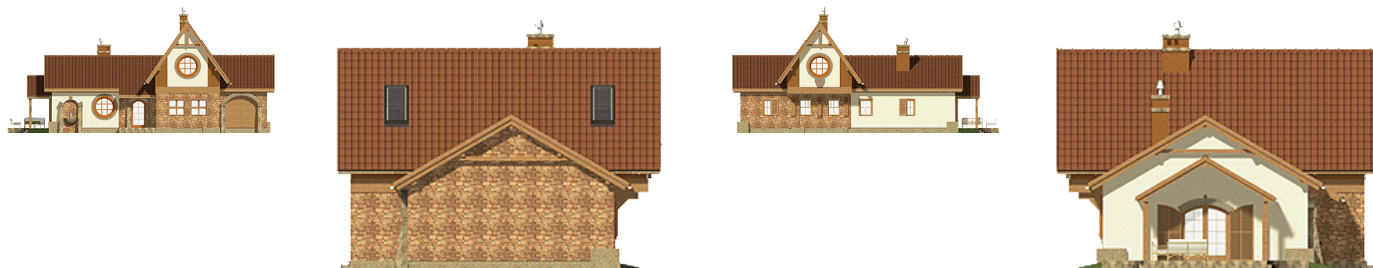
<b>Całkowita powierzchnia</b>	<b>139.50 m<sup>2</sup></b>
<b>Powierzchnia użytkowa</b>	<b>107.70 m<sup>2</sup></b>
<b>Powierzchnia zabudowy</b>	<b>140.30 m<sup>2</sup></b>
<b>Powierzchnia dachu</b>	<b>249.50 m<sup>2</sup></b>
<b>Kubatura</b>	<b>561.10 m<sup>3</sup></b>
<b>Wymiary budynku</b>	<b>16.20 x 11.10 m</b>
<b>Kąt nachylenia</b>	<b>55°</b>
<b>Wysokość budynku</b>	<b>8.50 m</b>
<b>Wymiary działki</b>	<b>23.20 x 19.10 m</b>



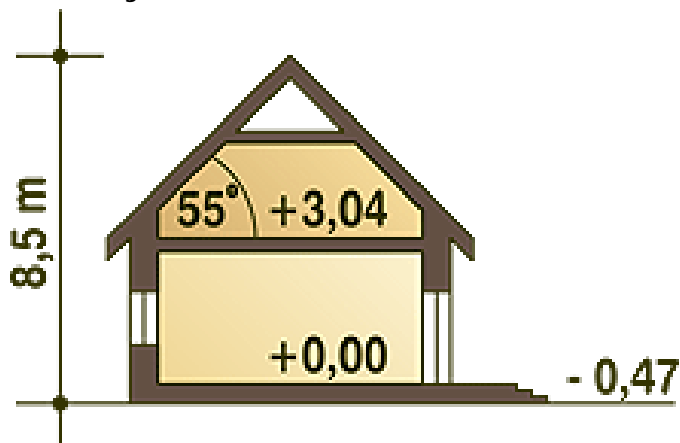
## Opis projektu

Stylizowany nieduży, ciekawy i bardzo wygodny dom parterowy z poddaszem użytkowym przeznaczony dla 4-osobowej rodziny. Na parterze zaprojektowano wiatrołap, hol, dużą sypialnię, salon, kuchnię ze spiżarnią oraz łazienkę. W salonie zaproponowano otwarcie przestrzeni poddasza i pokazanie drewnianej konstrukcji więźby. Garaż połączony jest z częścią mieszkalną poprzez pomieszczenie gospodarczo-techniczne, w którym znajduje się piec CO na gaz lub paliwo stałe. W holu znajduje się klatka schodowa prowadząca na poddasze, gdzie znajdują się dwie wygodne sypialnie z indywidualnymi łazienkami. ... Spr...

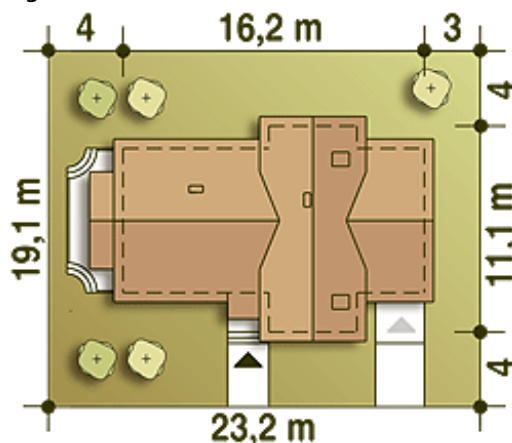
## Elewacje

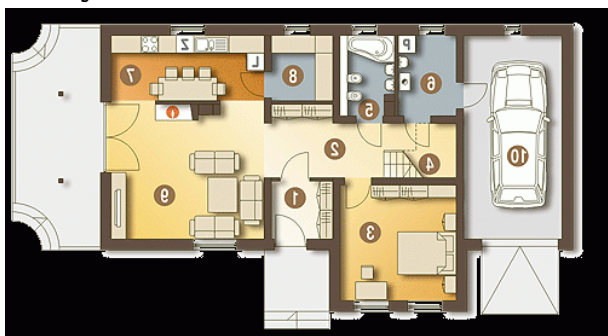


## Przekrój

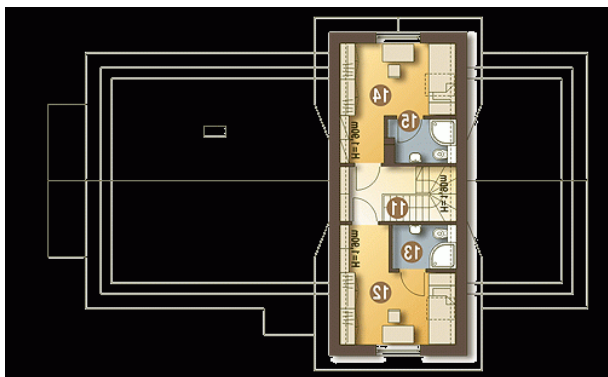


## Sytuacja



**Rzuty**

**Parter 105.50 m<sup>2</sup>**

Wiatrołap	4.10 m <sup>2</sup>
Garaż*	23.00 m <sup>2</sup>
Hol	10.10 m <sup>2</sup>
Pokój	15.40 m <sup>2</sup>
Schody	3.00 m <sup>2</sup>
Łazienka	4.80 m <sup>2</sup>
Pom.tech. + C.O.*	5.30 m <sup>2</sup>
Kuchnia	11.40 m <sup>2</sup>
Spizarnia	4.60 m <sup>2</sup>
Pokój dzienny	23.80 m <sup>2</sup>


**Piętro 34 m<sup>2</sup>**

Hol	3.00 m <sup>2</sup>
Pokój	11.00 m <sup>2</sup>
Łazienka	3.00 m <sup>2</sup>
Pokój	10.80 m <sup>2</sup>
Łazienka	3.00 m <sup>2</sup>