

Podstawowe informacje



Dane techniczne projektu

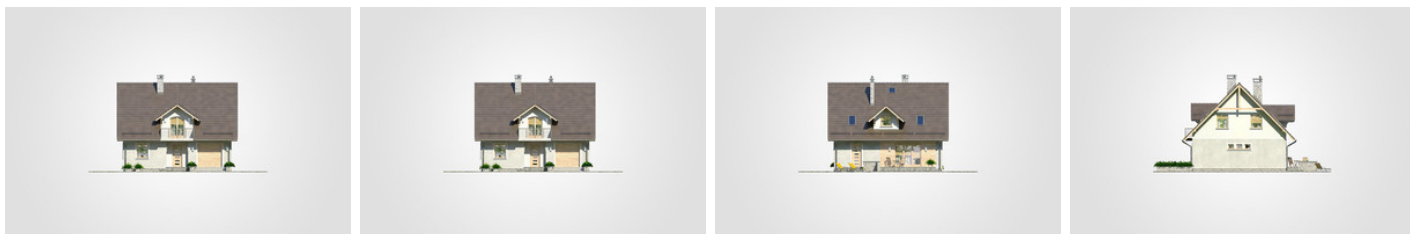
Całkowita powierzchnia	206.40 m²
Powierzchnia użytkowa	120.65 m²
Powierzchnia zabudowy	103.40 m²
Powierzchnia dachu	188 m²
Kubatura	677.55 m³
Wymiary budynku	11 x 9.55 m
Kąt nachylenia	45°
Wysokość budynku	9.12 m
Wymiary działki	19 x 17.55 m

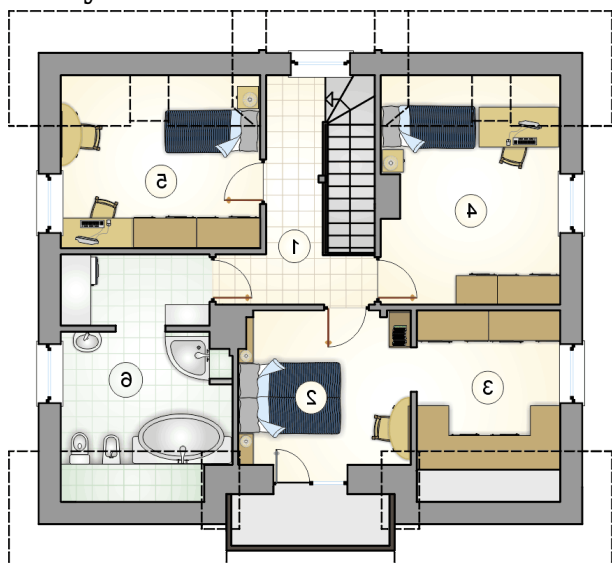


Opis projektu

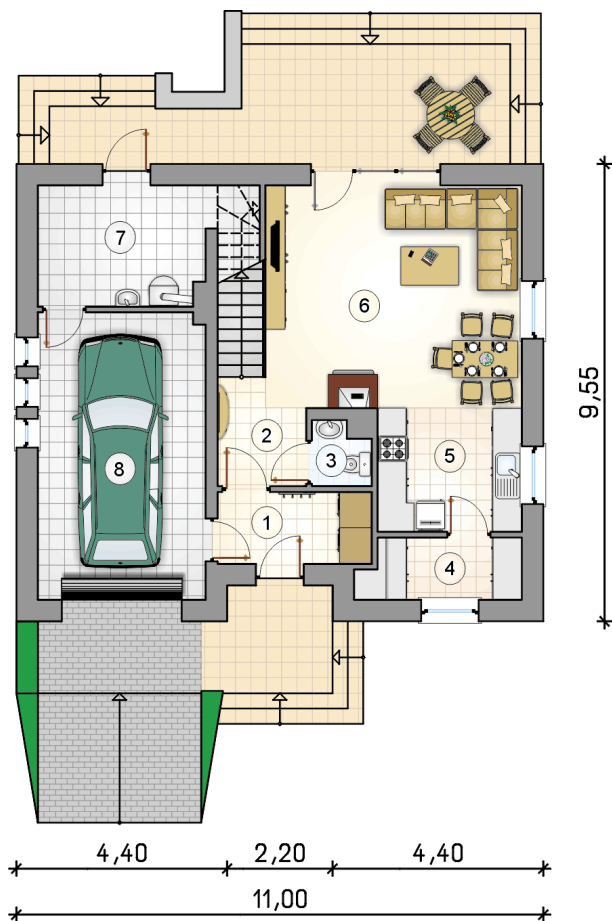
Dom parterowy z dwuspadowym dachem, z poddaszem użytkowym i garażem, z lukarną i balkonem nad wejściem

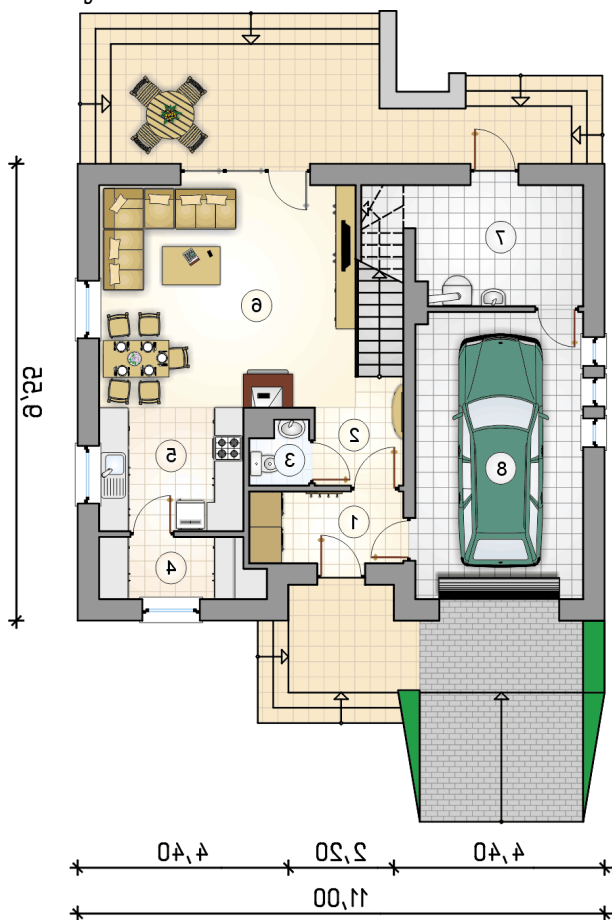
Elewacje



Rzuty

Parter 57.60 m²

przedsionek	4.70 m ²
hall z komunikacją	5.85 m ²
w.c.	1.45 m ²
pom. gospodarcze	4.10 m ²
kuchnia	7.65 m ²
pokój dzienny z jadalnią	24.35 m ²
kotłownia	9.50 m ²
garaż	20.65 m ²



Rzuty

Poddasze 63.05 m²

hall z komunikacją	9.30 m ²
pokój	10.35 m ²
garderoba	8.20 m ²
pokój	12.75 m ²
pokój	10.00 m ²
łazienka	12.45 m ²

