

Podstawowe informacje



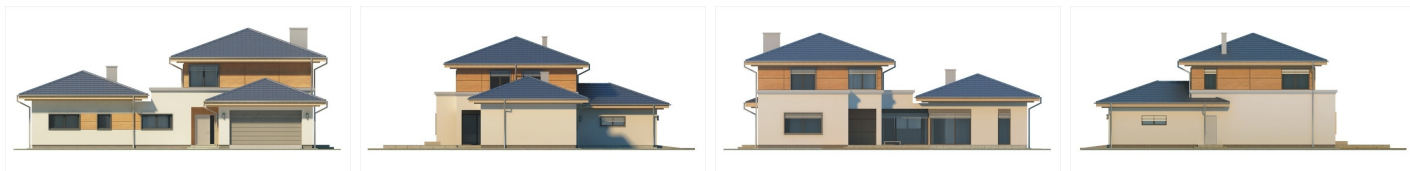
Dane techniczne projektu

Powierzchnia użytkowa	167.27 m²
Powierzchnia zabudowy	194.80 m²
Powierzchnia dachu	264.50 m²
Kąt nachylenia	20°
Wysokość budynku	8.34 m
Wymiary działki	27.40 x 0 m

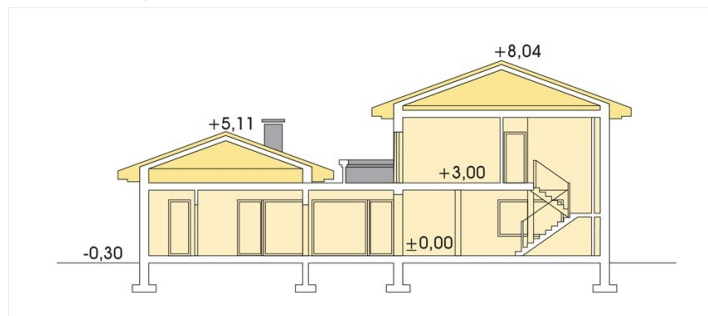
Opis projektu

Elegancki, przestronny dom dla 3-6 osobowej rodziny. Parter to otwarta na ogród, przeszklona część dzienna, oraz wydzielona przytulna strefa dla Pani i Pana domu z pokojem, garderobą i osobną łazienką. Parter to również duży garaż z dużym pom. gospodarczym. Piętro to trzy sypialnie z wyjściami na tarasy, plus łazienka. Przedstawiona wersja B ma powiększoną jadalnię. Dom posiada także wersję z kotłownią na paliwo stałe i w lustrzanym odbiciu.

Elewacje



Przekrój



Sytuacje

