

Podstawowe informacje



Dane techniczne projektu

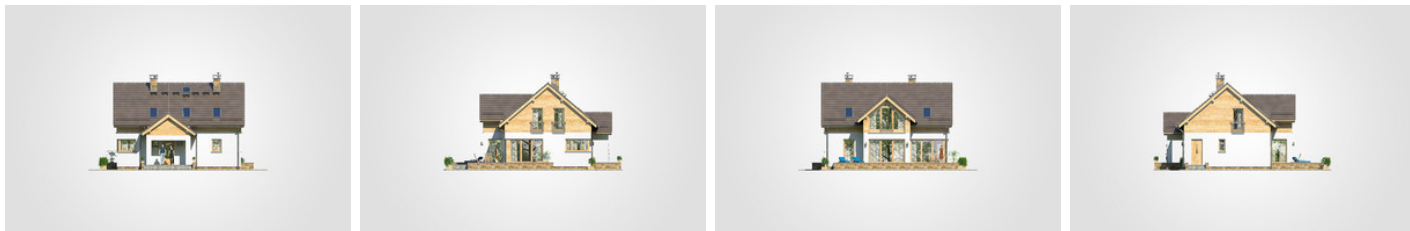
Całkowita powierzchnia	197.30 m²
Powierzchnia użytkowa	124.75 m²
Powierzchnia zabudowy	101.75 m²
Powierzchnia dachu	157.80 m²
Kubatura	601.10 m³
Wymiary budynku	11.20 x 11.30 m
Kąt nachylenia	40°
Wysokość budynku	7.93 m
Wymiary działki	19.28 x 19.38 m



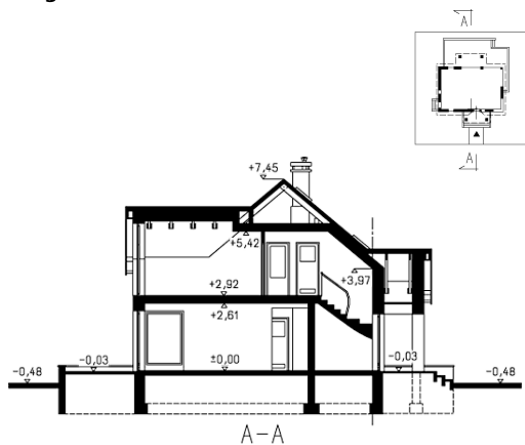
Opis projektu

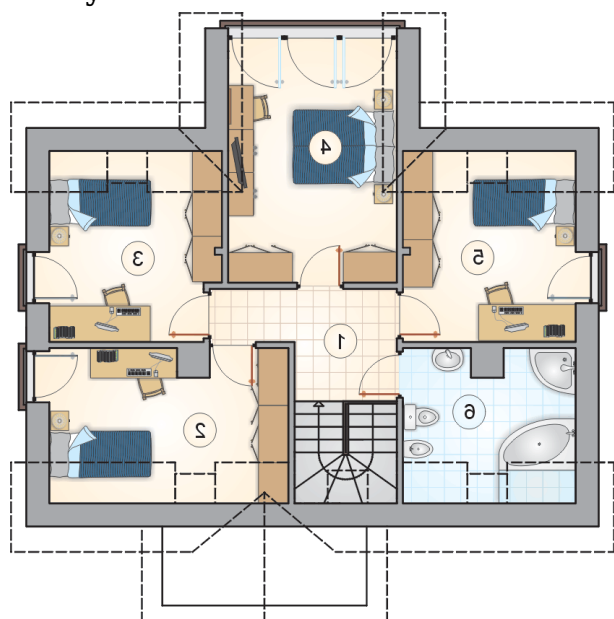
Parterowy dom z poddaszem użytkowym, z 4 sypialniami i przestronnym, odkrytym tarasem

Elewacje

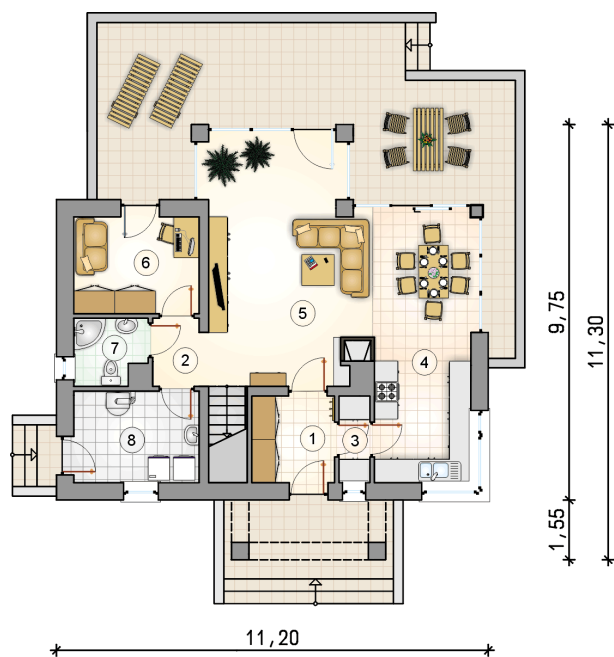


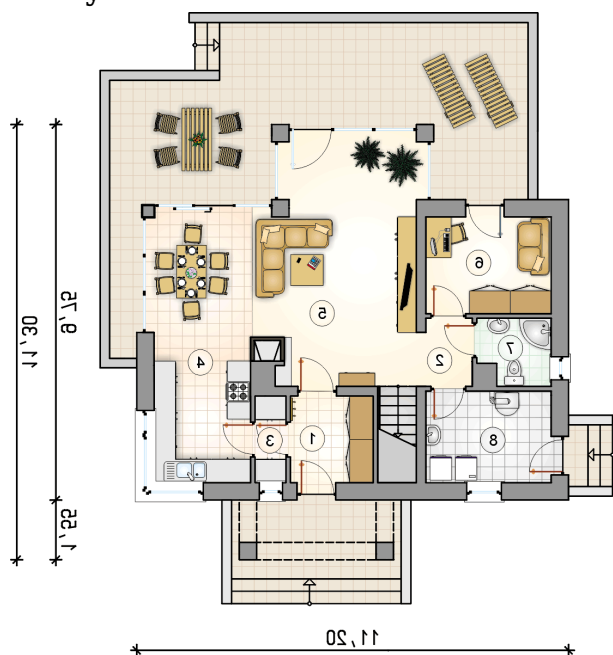
Przekrój



Rzuty

Parter 69.90 m²

przedsiónek	3.40 m ²
hall z komunikacją	5.35 m ²
spizarka	1.60 m ²
kuchnia	7.85 m ²
pokój dzienny z jadalnią	33.10 m ²
pokój	8.00 m ²
łazienka	3.00 m ²
kotłownia	7.60 m ²



Rzuty

Poddasze 54.85 m²

hall z komunikacją	8.15 m ²
pokój	9.45 m ²
pokój	9.10 m ²
garderoba	11.95 m ²
pokój	9.45 m ²
łazienka	6.75 m ²

