

Podstawowe informacje



Dane techniczne projektu

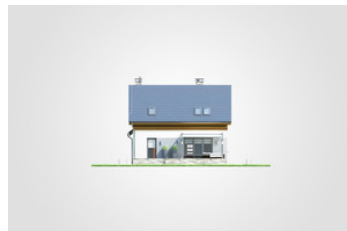
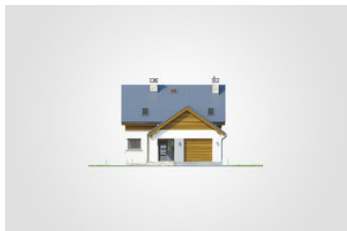
Całkowita powierzchnia	197.80 m²
Powierzchnia użytkowa	95.60 m²
Powierzchnia zabudowy	122.50 m²
Powierzchnia dachu	184.60 m²
Kubatura	706.10 m³
Wymiary budynku	9.75 x 14.40 m
Kąt nachylenia	40°
Wysokość budynku	8.23 m
Wymiary działki	17.75 x 22.40 m

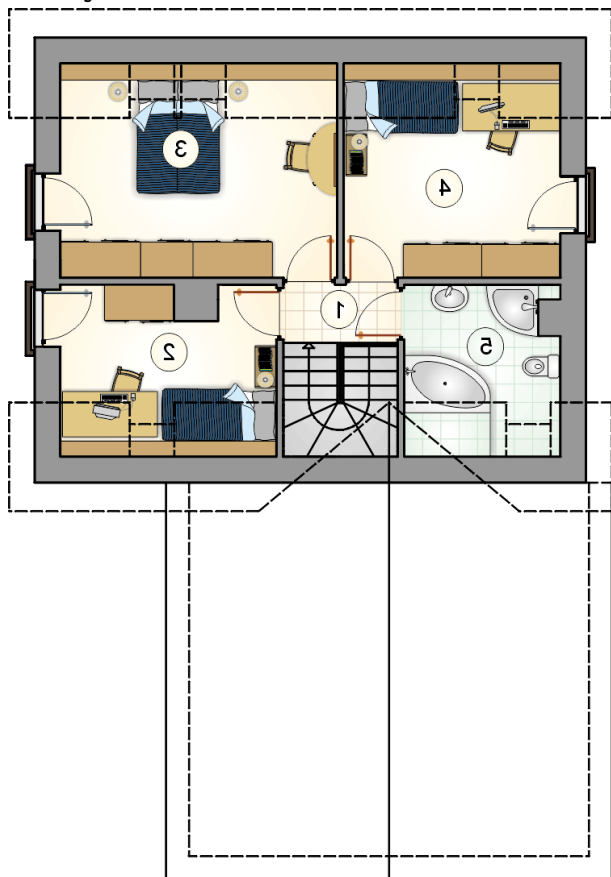


Opis projektu

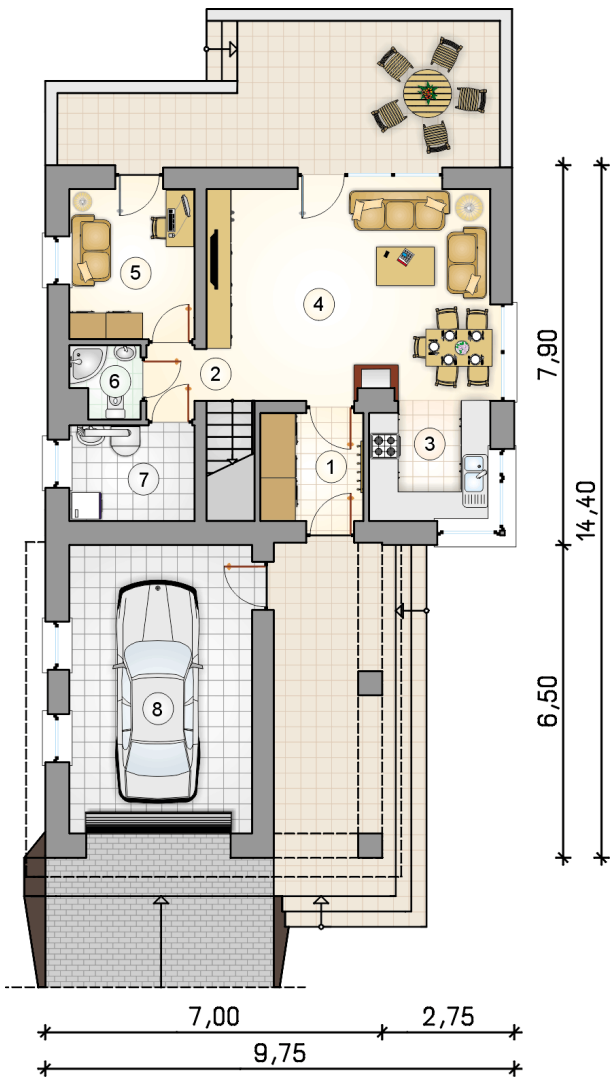
Parterowy dom z poddaszem użytkowym, na wąskiej działce, z garażem i przestronnym tarasem

Elewacje



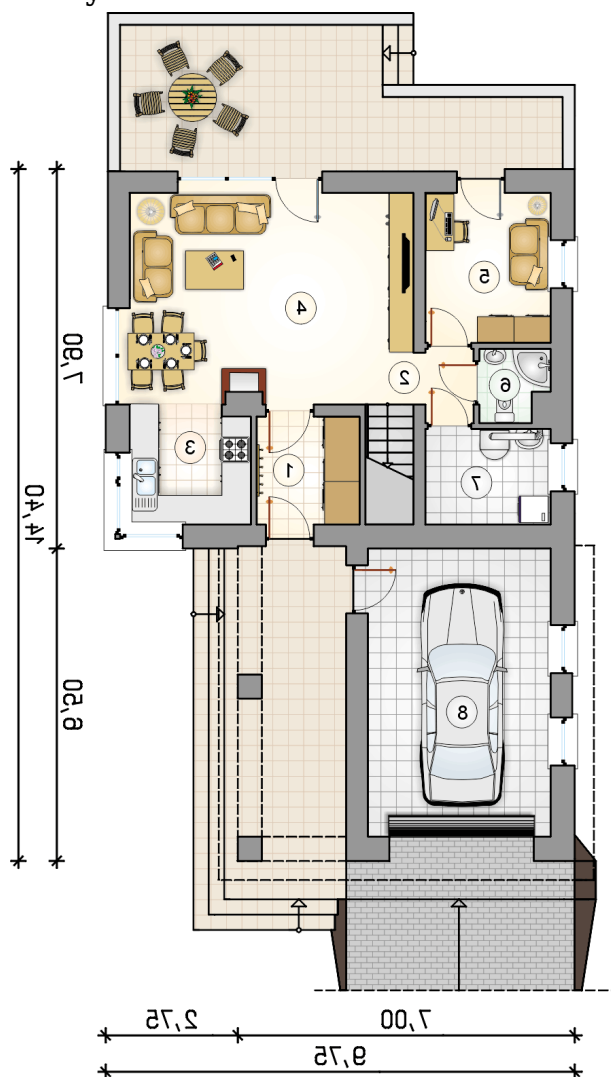
Rzuty

Parter 53.80 m²

przedsiónek	3.25 m ²
hall z komunikacją	4.55 m ²
kuchnia	6.05 m ²
pokój dzienny z jadalnią	24.95 m ²
pokój	8.00 m ²
w.c.	1.95 m ²
kotłownia	5.05 m ²
garaż	22.55 m ²

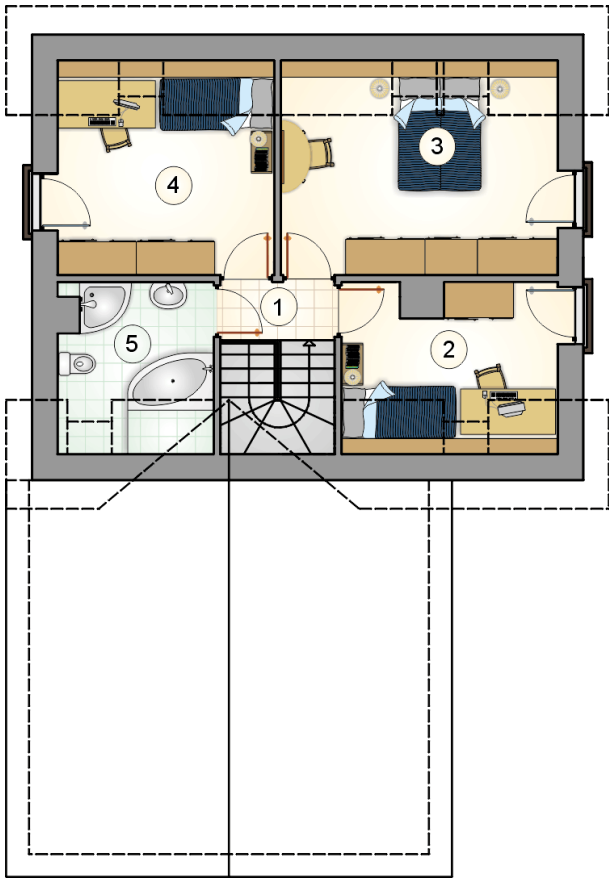


DOBRY DOM
 ul. Wrzesława Romańczuka 6, 35-302 Rzeszów
 +48 17 852 52 30
 08:00 - 16:00

waldemar.kowalski@grupadobrydom.pl
 Podane ceny nie stanowią oferty handlowej w rozumieniu art. 66 par. 1 Kodeksu Cywilnego

Rzuty

Poddasze 41.80 m²

hall z komunikacją	4.25 m ²
pokój	7.60 m ²
pokój	13.75 m ²
pokój	10.75 m ²
łazienka	5.45 m ²



DOBRY DOM
ul. Wrzesława Romańczuka 6, 35-302 Rzeszów
+48 17 852 52 30
08:00 - 16:00

waldemar.kowalski@grupadobrydom.pl
Podane ceny nie stanowią oferty handlowej w rozumieniu art. 66 par. 1 Kodeksu Cywilnego