

## Podstawowe informacje



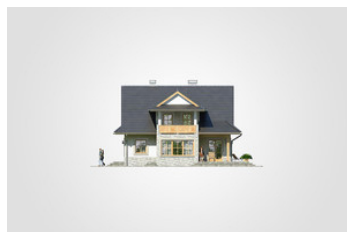
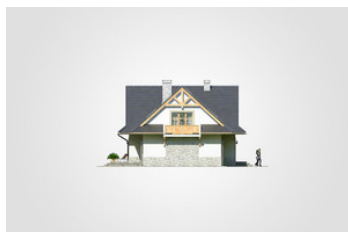
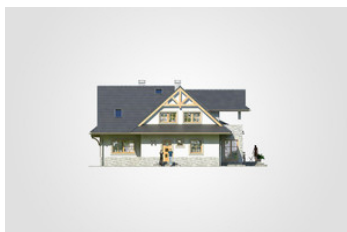
## Dane techniczne projektu

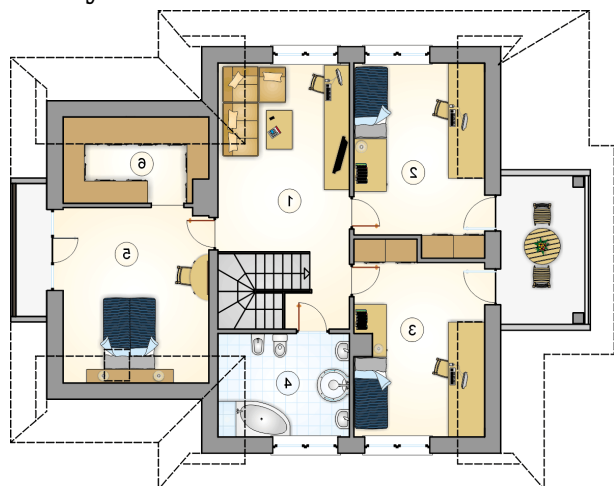
|                               |                             |
|-------------------------------|-----------------------------|
| <b>Całkowita powierzchnia</b> | <b>285.75 m<sup>2</sup></b> |
| <b>Powierzchnia użytkowa</b>  | <b>194.60 m<sup>2</sup></b> |
| <b>Powierzchnia zabudowy</b>  | <b>145.45 m<sup>2</sup></b> |
| <b>Powierzchnia dachu</b>     | <b>277 m<sup>2</sup></b>    |
| <b>Kubatura</b>               | <b>964.60 m<sup>3</sup></b> |
| <b>Wymiary budynku</b>        | <b>15.05 x 11.30 m</b>      |
| <b>Kąt nachylenia</b>         | <b>42°</b>                  |
| <b>Wysokość budynku</b>       | <b>8.60 m</b>               |
| <b>Wymiary działki</b>        | <b>23.11 x 19.36 m</b>      |

## Opis projektu

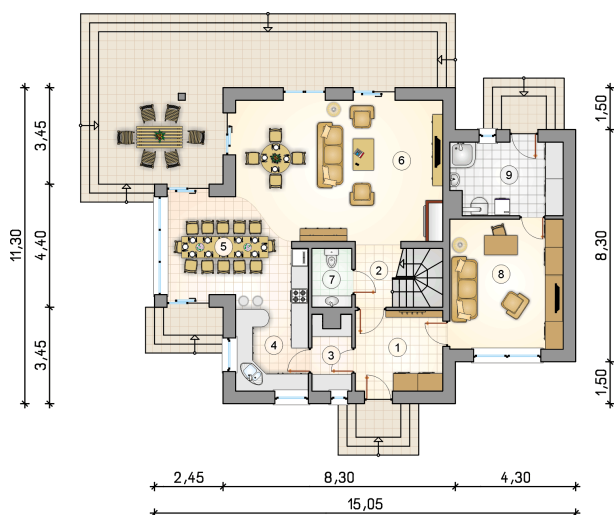
Regionalny dom w stylu beskidzkim, parterowy, z użytkowym poddaszem

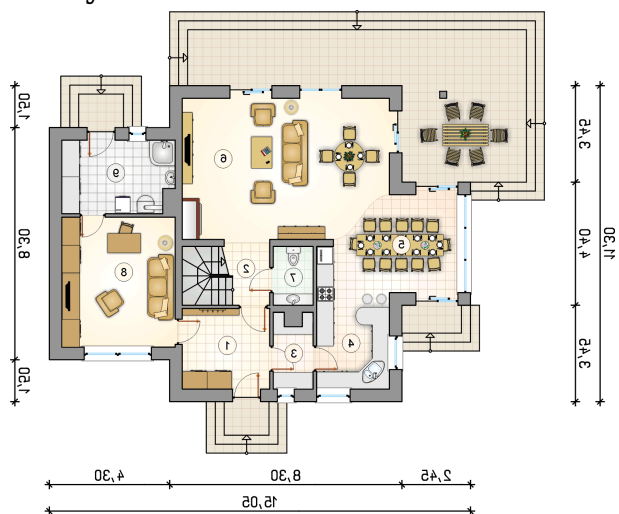
## Elewacje



**Rzuty**

**Parter 108.25 m<sup>2</sup>**

|                    |                      |
|--------------------|----------------------|
| przedsiónek        | 9.00 m <sup>2</sup>  |
| hall z komunikacją | 3.65 m <sup>2</sup>  |
| spizarnia          | 3.60 m <sup>2</sup>  |
| kuchnia            | 11.60 m <sup>2</sup> |
| jadalnia           | 12.35 m <sup>2</sup> |
| pokój dzienny      | 35.95 m <sup>2</sup> |
| w.c.               | 3.00 m <sup>2</sup>  |
| pokój rekreacyjny  | 18.85 m <sup>2</sup> |
| kotłownia          | 10.25 m <sup>2</sup> |



**Rzuty**

**Poddasze 86.35 m<sup>2</sup>**

hall z komunikacją

 20.90 m<sup>2</sup>

pokój

 16.30 m<sup>2</sup>

pokój

 16.25 m<sup>2</sup>

łazienka

 8.95 m<sup>2</sup>

pokój

 17.10 m<sup>2</sup>

garderoba

 6.85 m<sup>2</sup>
