

Podstawowe informacje



Dane techniczne projektu

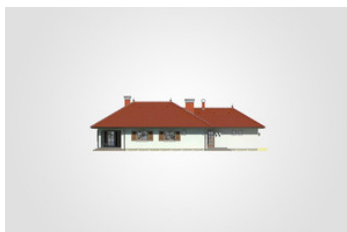
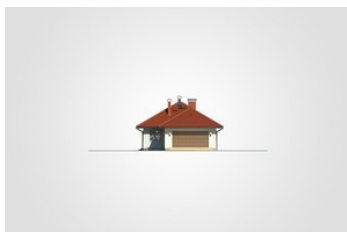
Całkowita powierzchnia	205.75 m²
Powierzchnia użytkowa	113.25 m²
Powierzchnia zabudowy	205.75 m²
Powierzchnia dachu	300 m²
Kubatura	967.30 m³
Wymiary budynku	10 x 22.05 m
Kąt nachylenia	30°
Wysokość budynku	6.76 m
Wymiary działki	18 x 30.05 m

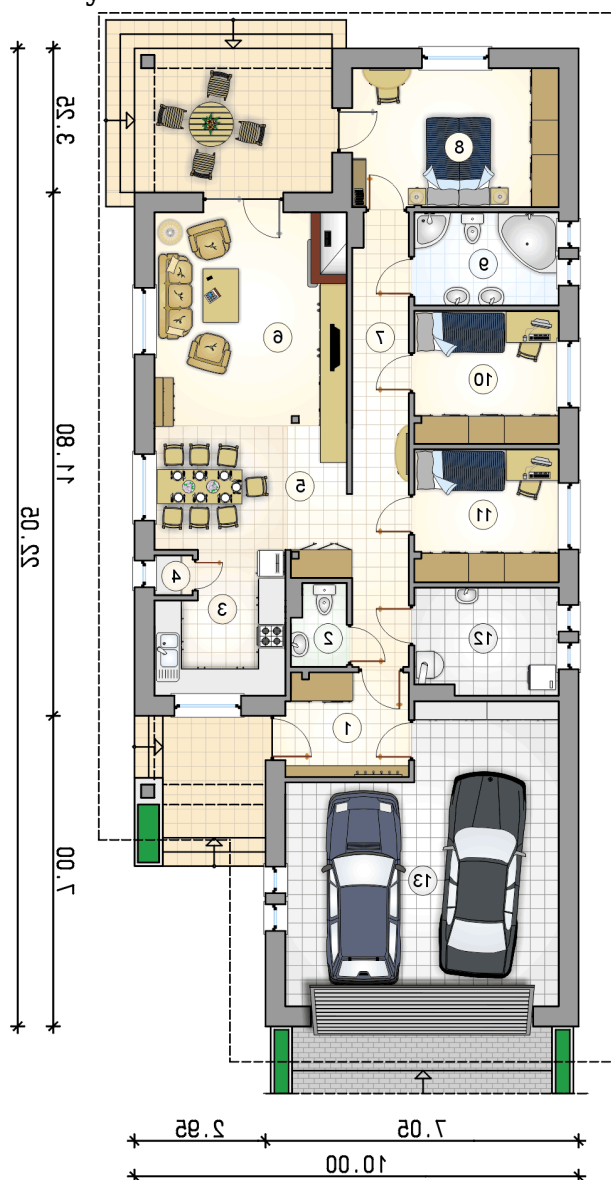


Opis projektu

Dom parterowy z kopertowym dachem i 2-stanowiskowym garażem, idealny na wąską działkę, bez podpiwniczenia

Elewacje



Rzuty

Parter 114 m²

przedsionek	7.20 m ²
pokój	9.70 m ²
pokój	9.70 m ²
kotłownia	7.70 m ²
garaż	36.20 m ²
w.c.	2.15 m ²
kuchnia	8.60 m ²
spizarka	0.75 m ²
jadalnia	13.20 m ²
pokój dzienny	20.70 m ²
korytarz	12.90 m ²
pokój	14.55 m ²
łazienka	6.85 m ²

