

## Podstawowe informacje



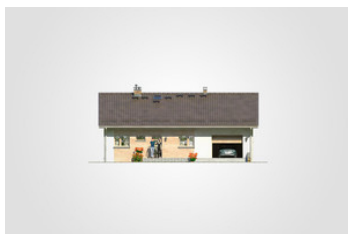
## Dane techniczne projektu

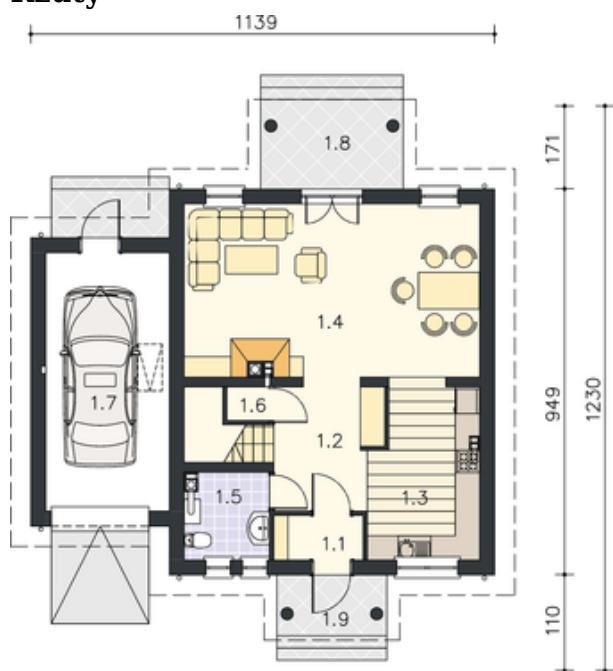
<b>Całkowita powierzchnia</b>	<b>126.85 m<sup>2</sup></b>
<b>Powierzchnia użytkowa</b>	<b>76.55 m<sup>2</sup></b>
<b>Powierzchnia zabudowy</b>	<b>126.85 m<sup>2</sup></b>
<b>Powierzchnia dachu</b>	<b>185 m<sup>2</sup></b>
<b>Kubatura</b>	<b>652.90 m<sup>3</sup></b>
<b>Wymiary budynku</b>	<b>14.25 x 8.90 m</b>
<b>Kąt nachylenia</b>	<b>30°</b>
<b>Wysokość budynku</b>	<b>6.73 m</b>
<b>Wymiary działki</b>	<b>22.25 x 16.90 m</b>

## Opis projektu

Niewielki, parterowy dom z klasycznym, dwuspadowym dachem, bez podpiwniczenia, z garażem, tani w budowie i eksploatacji

## Elewacje



**Rzuty**

**Parter 76.55 m<sup>2</sup>**

przedsionek	5.90 m <sup>2</sup>
garderoba	7.50 m <sup>2</sup>
garaż	24.00 m <sup>2</sup>
spizarnia	1.80 m <sup>2</sup>
kuchnia	8.30 m <sup>2</sup>
pokój dzienny z jadalnią	22.30 m <sup>2</sup>
pokój	12.55 m <sup>2</sup>
łazienka	4.20 m <sup>2</sup>
pokój	8.40 m <sup>2</sup>
hall	2.85 m <sup>2</sup>
w.c. z piecem c.o.	2.75 m <sup>2</sup>

