

Podstawowe informacje



Dane techniczne projektu

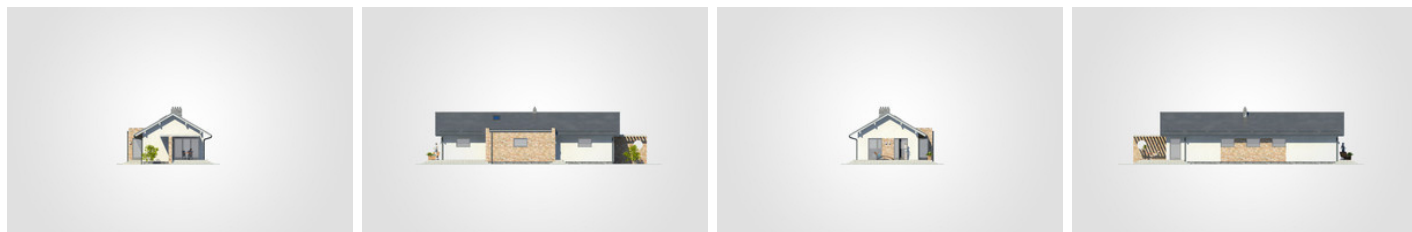
Całkowita powierzchnia	130.20 m ²
Powierzchnia użytkowa	104.40 m ²
Powierzchnia zabudowy	131.50 m ²
Powierzchnia dachu	184.80 m ²
Kubatura	472 m ³
Wymiary budynku	7.95 x 21.95 m
Kąt nachylenia	30°
Wysokość budynku	5.62 m
Wymiary działki	15.95 x 27.45 m



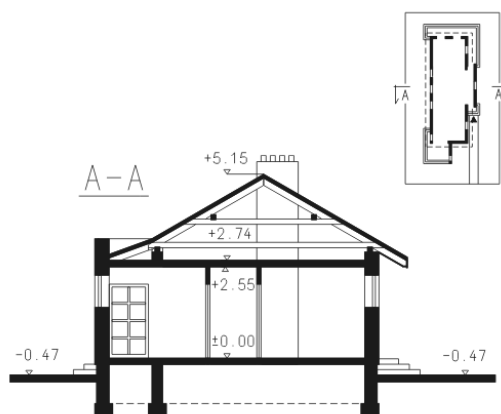
Opis projektu

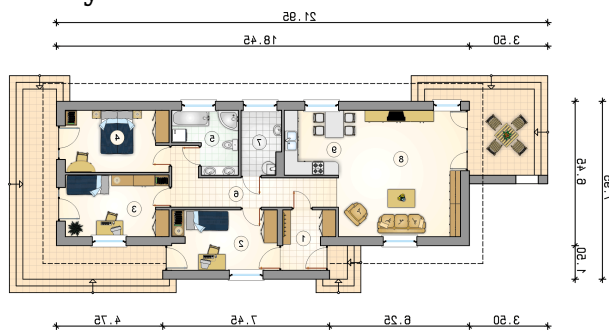
Dom parterowy na wąskiej działce z wjazdem od południa, z ażurową pergolą i tarasem

Elewacje



Przekrój



Rzuty

Parter 104.40 m²

przedsionek	5.35 m ²
pokój	12.55 m ²
pokój	12.70 m ²
pokój	12.75 m ²
łazienka	6.75 m ²
hall	11.50 m ²
kotłownia	5.00 m ²
pokój	30.80 m ²
kuchnia	7.00 m ²

