

Podstawowe informacje



Dane techniczne projektu

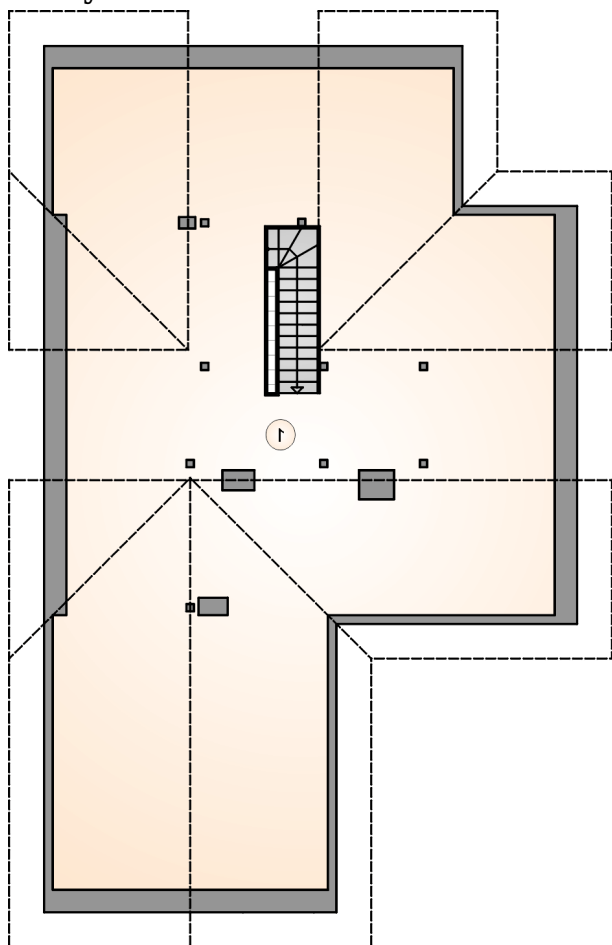
Całkowita powierzchnia	351.80 m²
Powierzchnia użytkowa	104.60 m²
Powierzchnia zabudowy	175.90 m²
Powierzchnia dachu	277 m²
Kubatura	882.05 m³
Wymiary budynku	11.55 x 18.85 m
Kąt nachylenia	35°
Wysokość budynku	6.70 m
Wymiary działki	19.63 x 26.93 m

Opis projektu

Dom parterowy z możliwością adaptacji poddasza, z kotłownią na paliwo stałe, z narożnym niezadaszonym tarasem, z garażem

Elewacje



Rzuty

Parter 104.60 m²

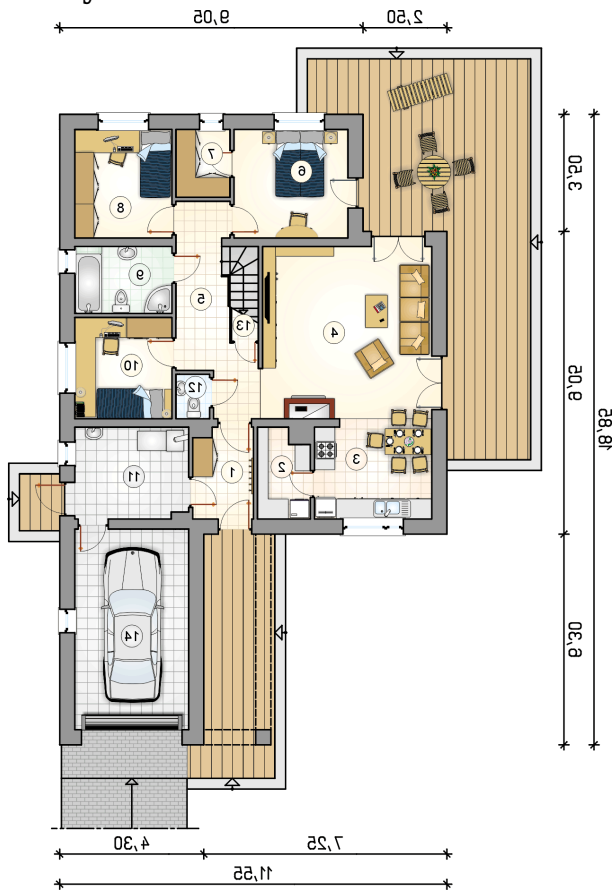
przedsionek	4.65 m ²
pokój	8.60 m ²
kotłownia	9.05 m ²
w.c.	1.25 m ²
schowek	0.25 m ²
garaż	20.10 m ²
spizarka	3.90 m ²
kuchnia	10.20 m ²
pokój dzienny z jadalnią	25.70 m ²
hall z komunikacją	12.10 m ²
pokój	10.85 m ²
garderoba	3.15 m ²
pokój	9.25 m ²
łazienka	5.65 m ²



DOBRY DOM
 ul. Wrzesława Romańczuka 6, 35-302 Rzeszów
 +48 17 852 52 30
 08:00 - 16:00

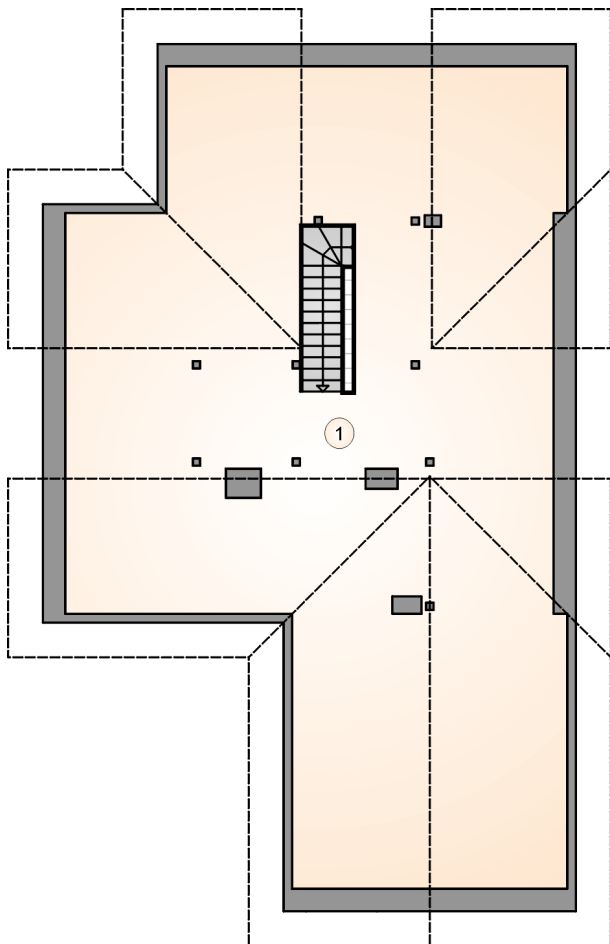
waldemar.kowalski@grupadobrydom.pl

Podane ceny nie stanowią oferty handlowej w rozumieniu art. 66 par. 1 Kodeksu Cywilnego

Rzuty


Poddasze 55.60 m²
 strych do adaptacji

55.60 m²



DOBRY DOM
 ul. Wrzesława Romańczuka 6, 35-302 Rzeszów
 +48 17 852 52 30
 08:00 - 16:00

waldemar.kowalski@grupadobrydom.pl

Podane ceny nie stanowią oferty handlowej w rozumieniu art. 66 par. 1 Kodeksu Cywilnego