

Podstawowe informacje



Dane techniczne projektu

Całkowita powierzchnia	135.75 m²
Powierzchnia użytkowa	83.85 m²
Powierzchnia zabudowy	135.75 m²
Powierzchnia dachu	197 m²
Kubatura	698.75 m³
Wymiary budynku	15.25 x 8.90 m
Kąt nachylenia	30°
Wysokość budynku	6.73 m
Wymiary działki	23.25 x 16.90 m

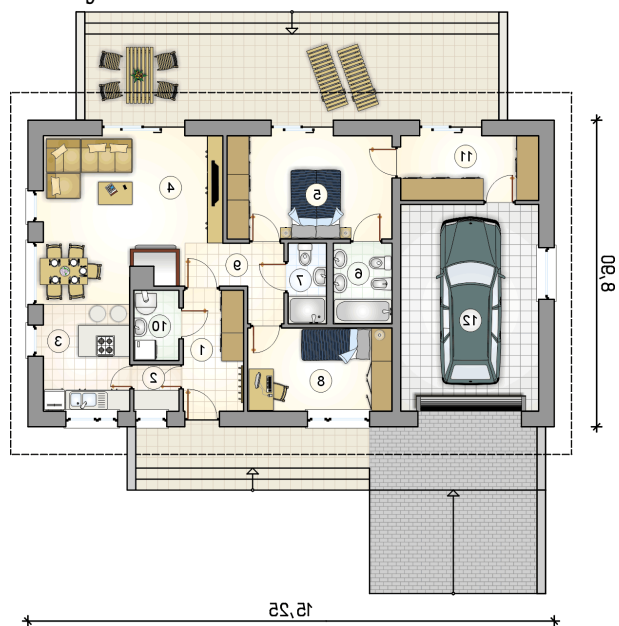


Opis projektu

Niewielki, energooszczędny, parterowy dom z przestronnym tarasem wypoczynkowym oraz z garażem

Elewacje



Rzuty

Parter 83.85 m²

przedsionek	6.15 m ²
kotłownia	2.65 m ²
garderoba	7.50 m ²
garaż	24.00 m ²
spizarnia	1.75 m ²
kuchnia	7.75 m ²
pokój dzienny z jadalnią	23.65 m ²
pokój	14.35 m ²
łazienka	4.00 m ²
łazienka	2.60 m ²
pokój	10.10 m ²
hall	3.35 m ²

