

Podstawowe informacje



Dane techniczne projektu

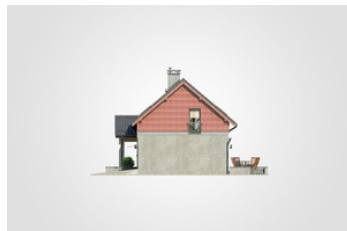
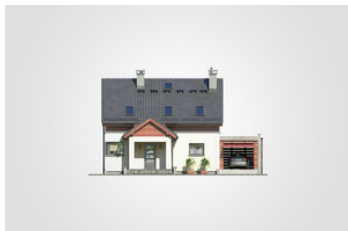
Całkowita powierzchnia	184.95 m²
Powierzchnia użytkowa	95.60 m²
Powierzchnia zabudowy	109.35 m²
Powierzchnia dachu	125.20 m²
Kubatura	582.45 m³
Wymiary budynku	13.25 x 9.45 m
Kąt nachylenia	40°
Wysokość budynku	8.23 m
Wymiary działki	20.25 x 17.45 m



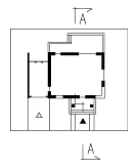
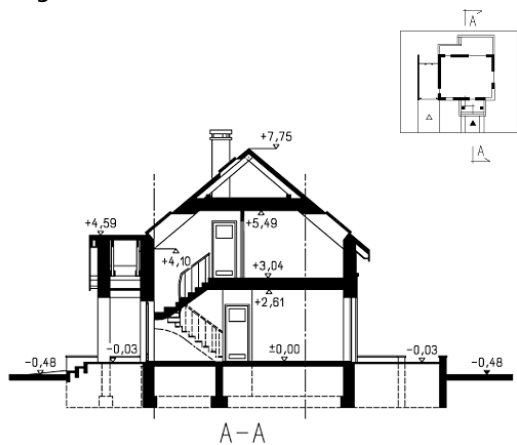
Opis projektu

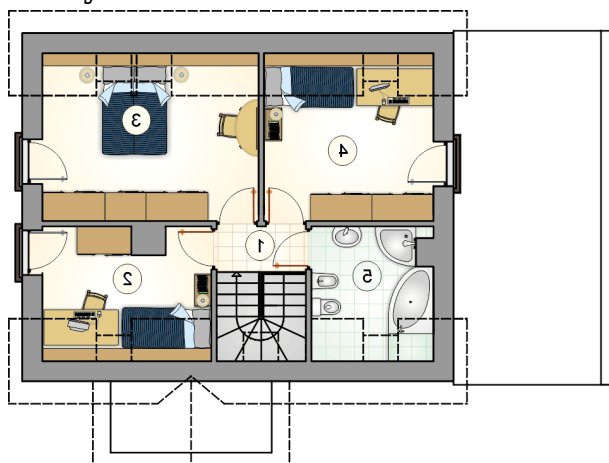
Dom parterowy z poddaszem użytkowym i garażem, z gankiem i odkrytym tarasem

Elewacje

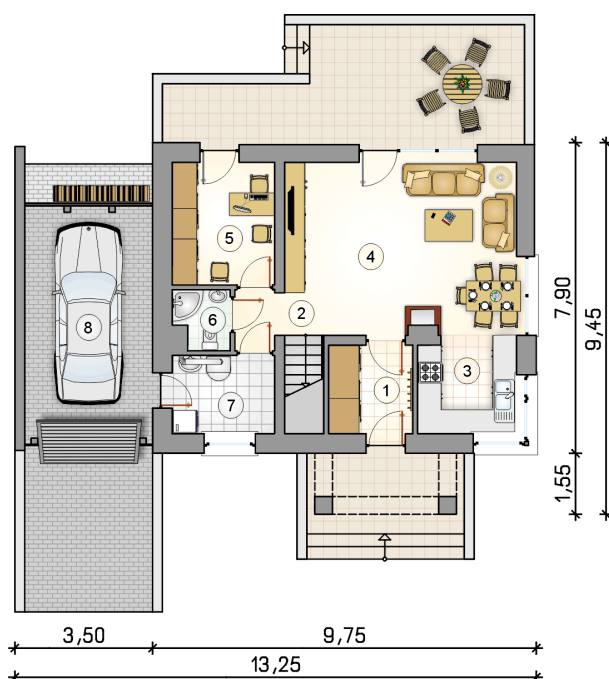


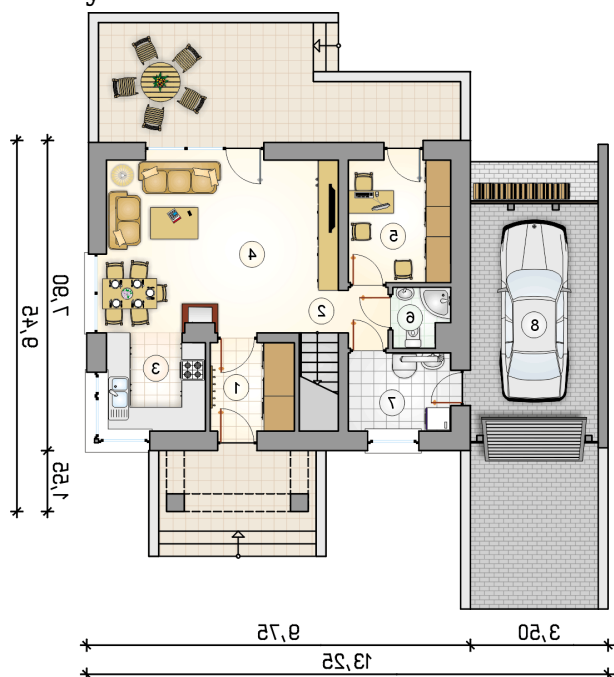
Przekrój



Rzuty

Parter 53.70 m²

przedsiónek	3.25 m ²
hall z komunikacją	4.45 m ²
kuchnia	6.05 m ²
pokój dzienny z jadalnią	24.95 m ²
pokój	8.00 m ²
w.c.	1.95 m ²
kotłownia	5.05 m ²
garaż	19.55 m ²



Rzuty

Poddasze 41.80 m²

hall z komunikacją	4.25 m ²
pokój	7.60 m ²
pokój	13.75 m ²
pokój	10.75 m ²
łazienka	5.45 m ²

