

Podstawowe informacje



Dane techniczne projektu

Całkowita powierzchnia	262 m²
Powierzchnia użytkowa	177.35 m²
Powierzchnia zabudowy	145.65 m²
Powierzchnia dachu	186 m²
Kubatura	875 m³
Wymiary budynku	10.24 x 17.24 m
Kąt nachylenia	30°
Wysokość budynku	8.18 m
Wymiary działki	18.24 x 25.24 m



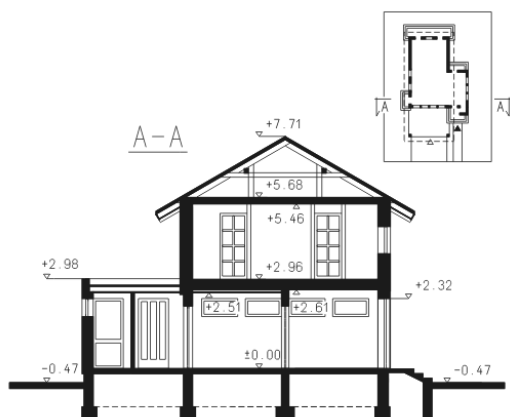
Opis projektu

Piętrowy dom z dwuspadowym dachem, wiatą garażową 2-stanowiskową, przestronnym tarasem na tyłach budynku

Elewacje



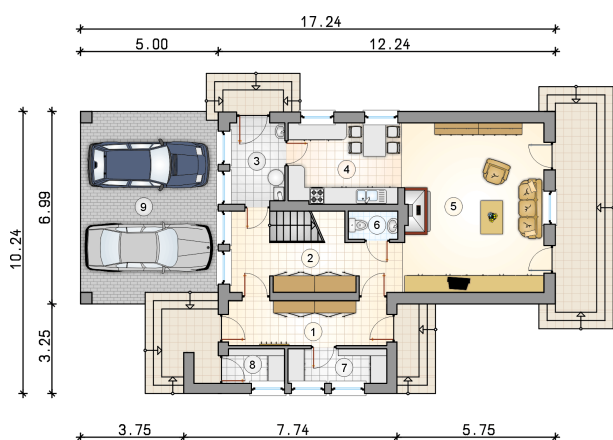
Przekrój

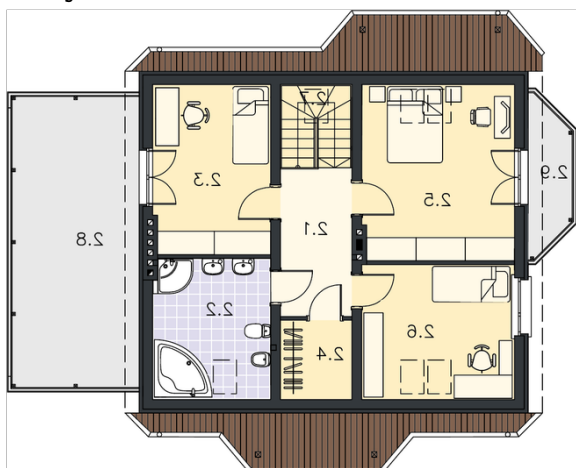


Rzuty

Parter 115.80 m²

przedsionek	9.35 m ²
hall ze schodami	15.20 m ²
kotłownia	5.80 m ²
kuchnia	11.95 m ²
pokój dzienny	31.50 m ²
w.c.	1.60 m ²
pom. gospodarcze	4.50 m ²
pom. gospodarcze	2.55 m ²
wiata	33.35 m ²



Rzuty

Piętro 94.90 m²
hall ze schodami

 22.85 m²
pokój

 13.40 m²
pokój

 13.40 m²
łazienka

 13.60 m²
pokój

 31.65 m²
