

## Podstawowe informacje



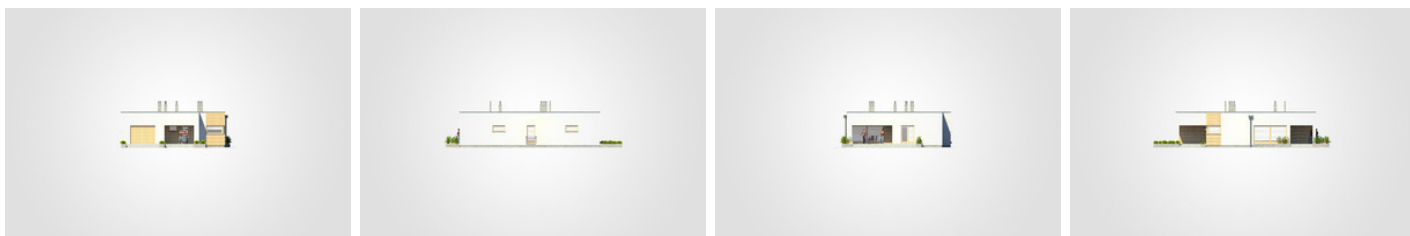
## Dane techniczne projektu

<b>Całkowita powierzchnia</b>	<b>188.35 m<sup>2</sup></b>
<b>Powierzchnia użytkowa</b>	<b>100.45 m<sup>2</sup></b>
<b>Powierzchnia zabudowy</b>	<b>188.35 m<sup>2</sup></b>
<b>Powierzchnia dachu</b>	<b>165.60 m<sup>2</sup></b>
<b>Kubatura</b>	<b>754.20 m<sup>3</sup></b>
<b>Wymiary budynku</b>	<b>12.45 x 16.85 m</b>
<b>Wysokość budynku</b>	<b>4.32 m</b>
<b>Wymiary działki</b>	<b>20.49 x 24.85 m</b>

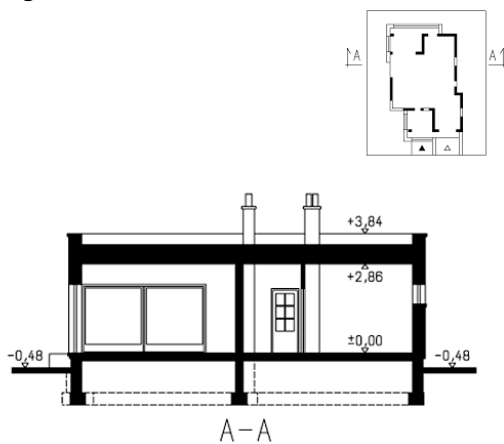
## Opis projektu

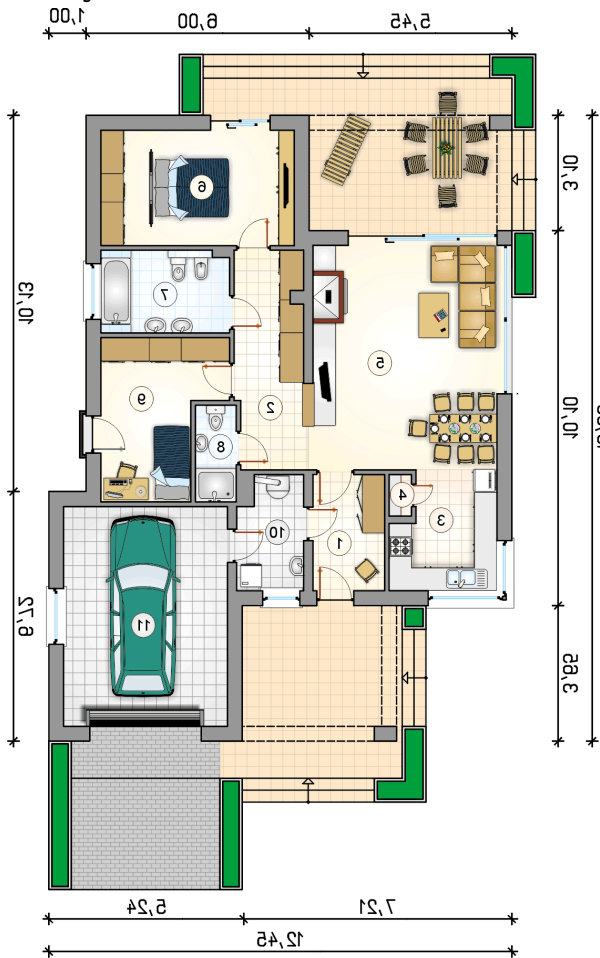
Nowoczesny dom parterowy z płaskim dachem oraz narożnym, zakrytym tarasem wypoczynkowym i z garażem

## Elewacje



## Przekrój



**Rzuty**

**Parter 100.45 m<sup>2</sup>**

przedsionek	6.05 m <sup>2</sup>
kotłownia	5.20 m <sup>2</sup>
garaż	26.05 m <sup>2</sup>
hall	8.60 m <sup>2</sup>
kuchnia	8.40 m <sup>2</sup>
spizarka	0.70 m <sup>2</sup>
pokój dzienny z jadalnią	32.30 m <sup>2</sup>
pokój z garderobą	16.15 m <sup>2</sup>
łazienka	7.70 m <sup>2</sup>
łazienka	2.85 m <sup>2</sup>
pokój	12.50 m <sup>2</sup>

