

## Podstawowe informacje



## Dane techniczne projektu

<b>Powierzchnia użytkowa</b>	<b>204.70 m<sup>2</sup></b>
<b>Powierzchnia zabudowy</b>	<b>242.80 m<sup>2</sup></b>
<b>Powierzchnia dachu</b>	<b>353 m<sup>2</sup></b>
<b>Kąt nachylenia</b>	<b>38°</b>
<b>Wysokość budynku</b>	<b>8 m</b>
<b>Wymiary działki</b>	<b>22.30 x 0 m</b>

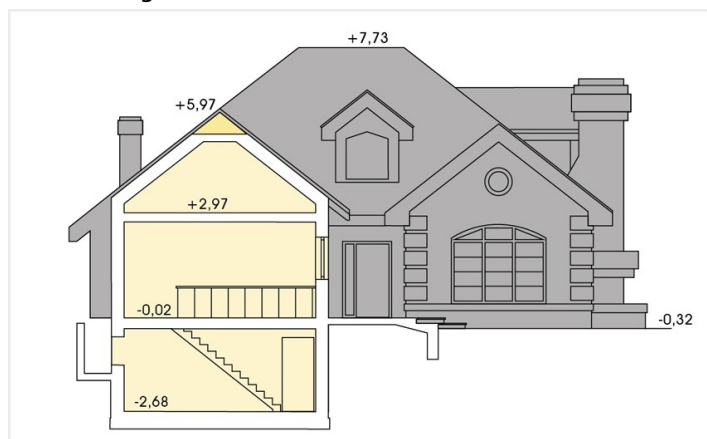
## Opis projektu

Elegancki dom przeznaczony dla 4-6-osobowej rodziny. Niepodpiwniczony z poddaszem użytkowym. Na parterze w części dziennej dominującą rolę spełnia salon z pięknym kominkiem. Doświetlenie pokoju dziennego od strony wjazdu pozwala umiejscowić dom również na działce z wjazdem od południa. Duże okna zapewniają przenikanie się domu z ogrodem. Podobną funkcję spełniają drzwi na taras z łazienki koło sypialni - można ją ciekawie zaaranżować jako pokój kąpielowy. Trzy sypialnie na parterze pozwalają na etapowanie budowy i wykończenie poddasza w późniejszym terminie. Dostępny jest także projekt Lawend...

## Elewacje



## Przekrój



## Sytuacje

