

Podstawowe informacje



Dane techniczne projektu

Całkowita powierzchnia	254.55 m²
Powierzchnia użytkowa	163.50 m²
Powierzchnia zabudowy	164.80 m²
Powierzchnia dachu	289 m²
Kubatura	851 m³
Wymiary budynku	16.12 x 13.45 m
Kąt nachylenia	45°
Wysokość budynku	8.39 m
Wymiary działki	23.12 x 22.95 m



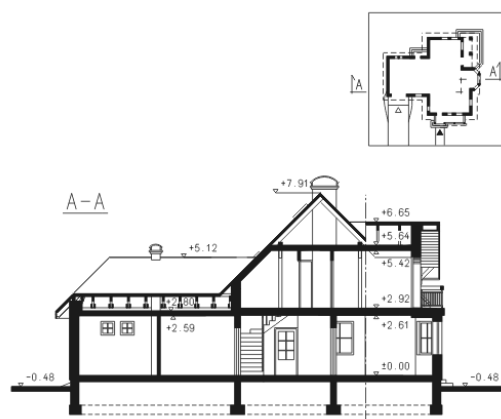
Opis projektu

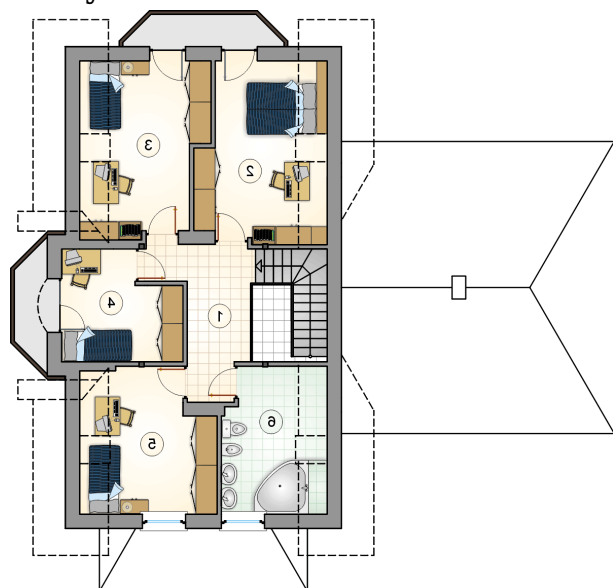
Dom parterowy, z poddaszem użytkowym i garażem, z gankiem, ryzalitem i lukarną z balkonem, z 4 sypialniami i tarasem w podcieniu

Elewacje

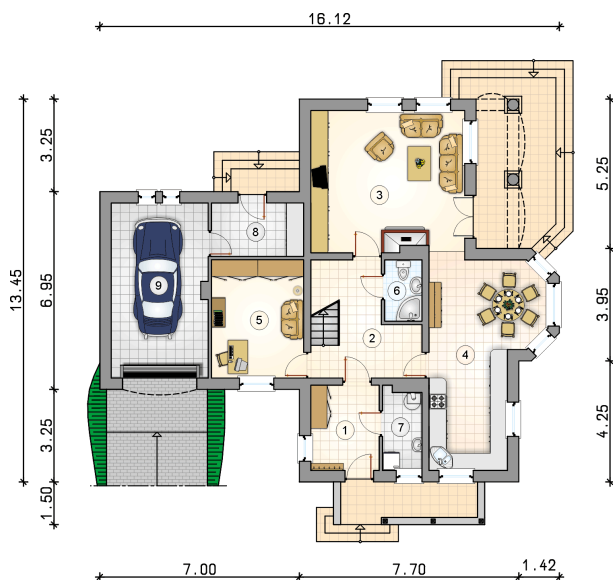


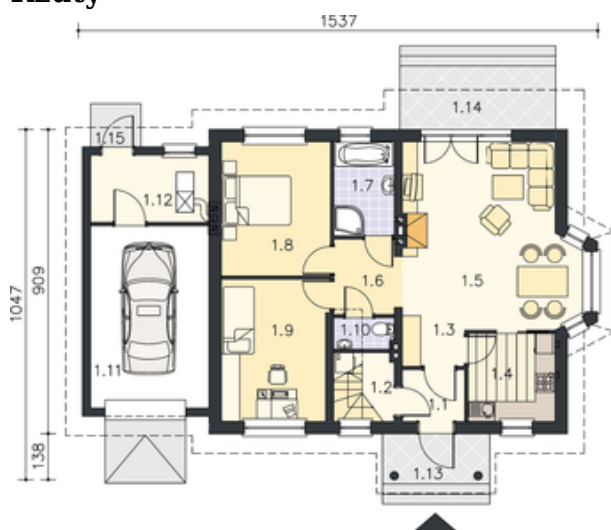
Przekrój



Rzuty

Parter 96.80 m²

przedsionek	7.20 m ²
hall z komunikacją	12.15 m ²
pokój dzienny	26.90 m ²
kuchnia z jadalnią	24.45 m ²
pokój	13.40 m ²
łazienka	2.80 m ²
kotłownia	3.85 m ²
pom. gospodarcze	6.05 m ²
garaż	20.75 m ²



Rzuty

Poddasze 66.70 m²

hall z komunikacją

 11.00 m²

pokój

 13.60 m²

pokój

 12.80 m²

pokój

 9.00 m²

pokój

 11.55 m²

łazienka

 8.75 m²
