

## Podstawowe informacje



## Dane techniczne projektu

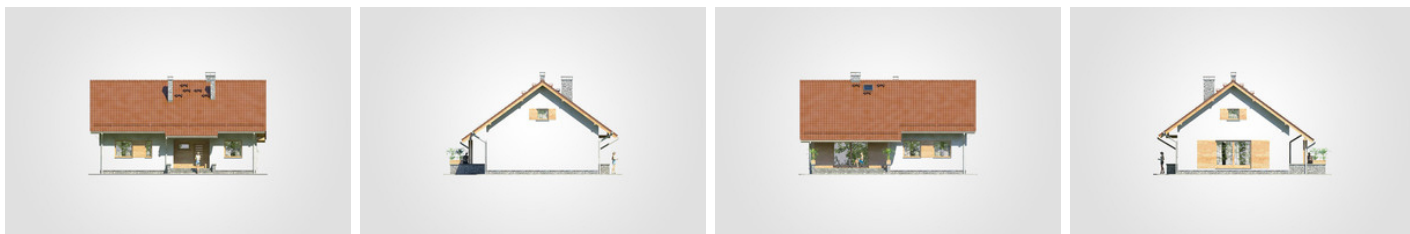
<b>Całkowita powierzchnia</b>	<b>252.45 m<sup>2</sup></b>
<b>Powierzchnia użytkowa</b>	<b>90.35 m<sup>2</sup></b>
<b>Powierzchnia zabudowy</b>	<b>131.05 m<sup>2</sup></b>
<b>Powierzchnia dachu</b>	<b>215 m<sup>2</sup></b>
<b>Kubatura</b>	<b>741.20 m<sup>3</sup></b>
<b>Wymiary budynku</b>	<b>13.05 x 9.30 m</b>
<b>Kąt nachylenia</b>	<b>36°</b>
<b>Wysokość budynku</b>	<b>7.82 m</b>
<b>Wymiary działki</b>	<b>21.05 x 18.79 m</b>



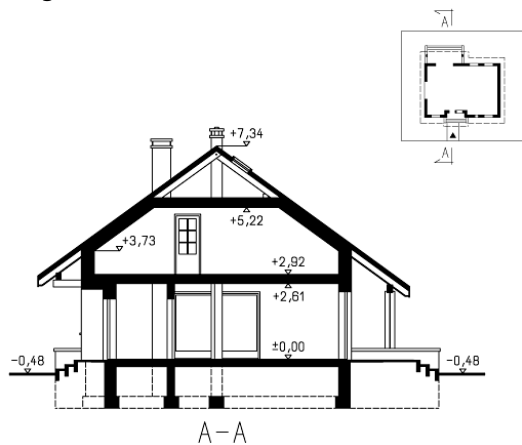
## Opis projektu

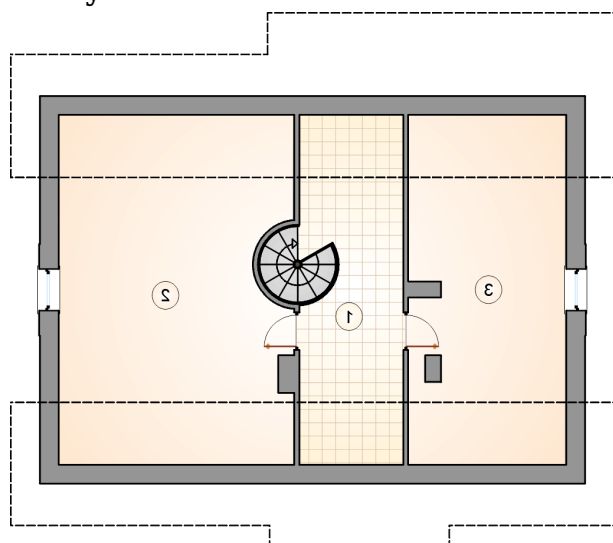
Dom parterowy z możliwością adaptacji poddasza, z dwuspadowym dachem i częściowo zadaszonym tarasem

## Elewacje

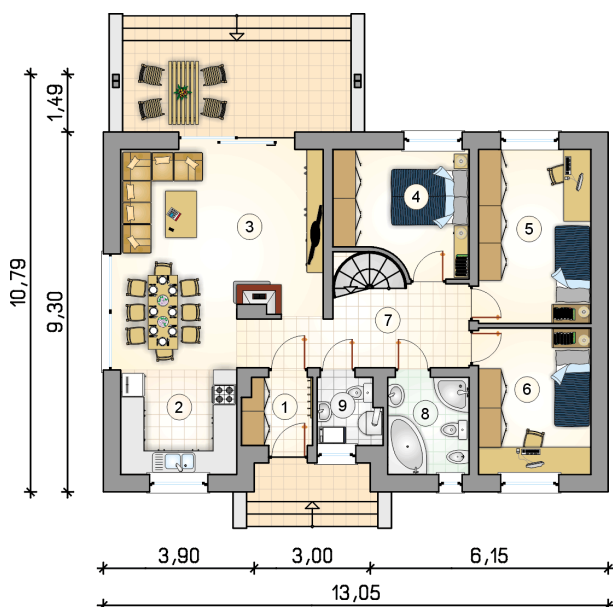


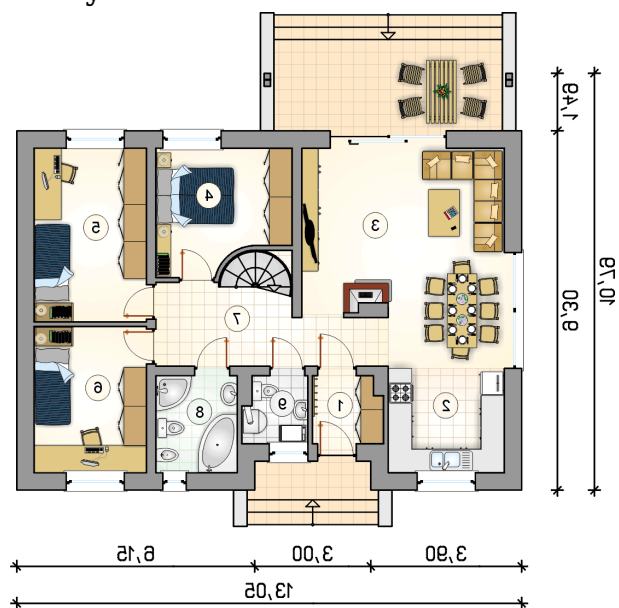
## Przekrój



**Rzuty**

**Parter 90.35 m<sup>2</sup>**

przedsionek	3.10 m <sup>2</sup>
kuchnia	8.30 m <sup>2</sup>
pokój dzienny z jadalnią	26.35 m <sup>2</sup>
pokój	10.35 m <sup>2</sup>
pokój	13.05 m <sup>2</sup>
pokój	11.00 m <sup>2</sup>
hall z komunikacją	10.15 m <sup>2</sup>
łazienka	5.25 m <sup>2</sup>
w.c. z piecem c.o.	2.80 m <sup>2</sup>



**Rzuty**

**Poddasze 64.20 m<sup>2</sup>**

hall z komunikacją

 13.25 m<sup>2</sup>

strych do adaptacji

 30.05 m<sup>2</sup>

strych do adaptacji

 20.90 m<sup>2</sup>
