

Podstawowe informacje



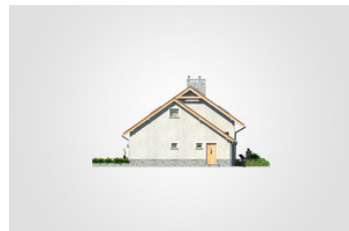
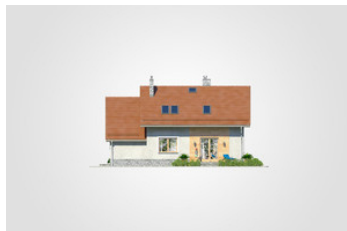
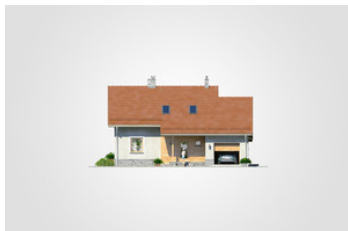
Dane techniczne projektu

Całkowita powierzchnia	216.10 m²
Powierzchnia użytkowa	110.55 m²
Powierzchnia zabudowy	118.25 m²
Powierzchnia dachu	187 m²
Kubatura	665.95 m³
Wymiary budynku	12.80 x 10.05 m
Kąt nachylenia	35°
Wysokość budynku	7.79 m
Wymiary działki	20.80 x 18.05 m

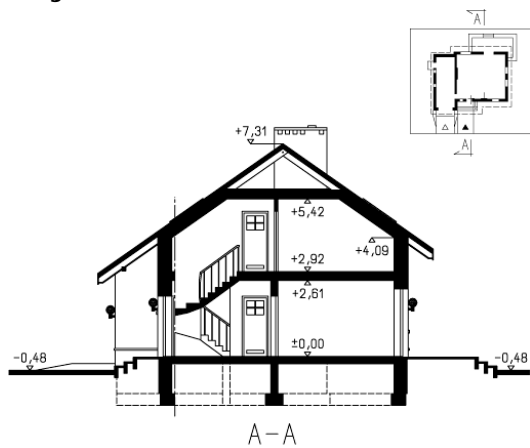
Opis projektu

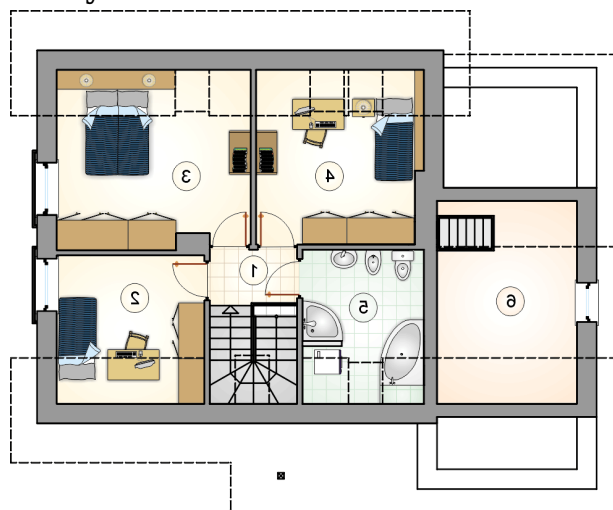
Dom parterowy z poddaszem użytkowym i dwuspadowym dachem, z kotłownią na paliwo stałe i garażem, z odkrytym tarasem

Elewacje

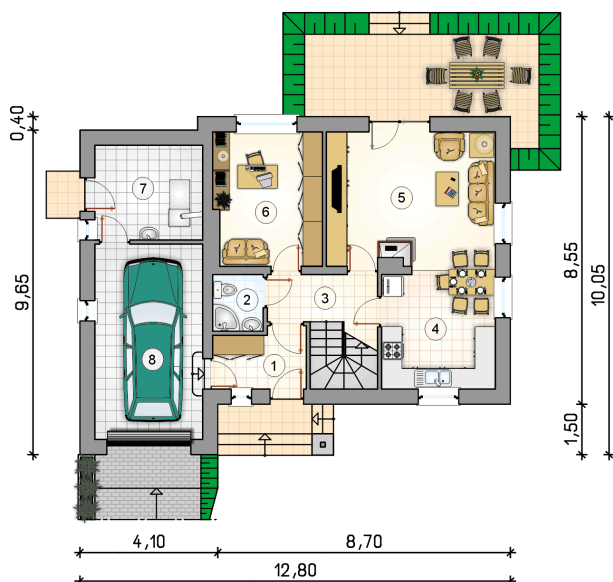


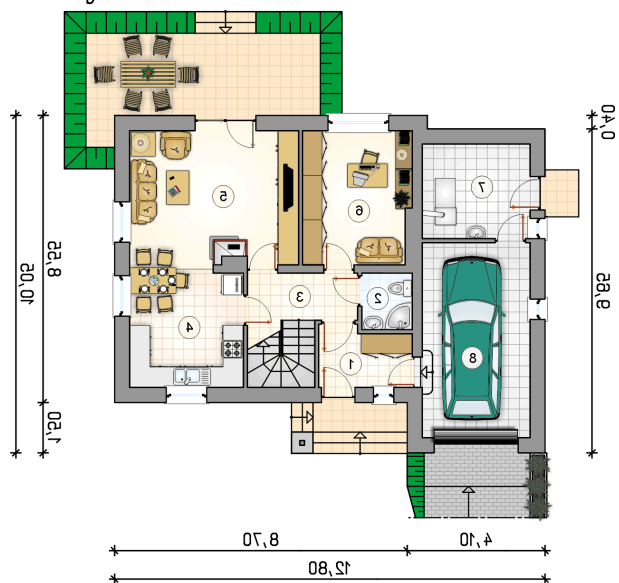
Przekrój



Rzuty

Parter 66.80 m²

przedsionek	4.75 m ²
łazienka	2.50 m ²
hall z komunikacją	5.85 m ²
kuchnia z jadalnią	11.80 m ²
pokój dzienny	20.20 m ²
pokój	12.70 m ²
kotłownia	9.00 m ²
garaż	18.20 m ²



Rzuty

Poddasze 52.85 m²

hall z komunikacją	2.55 m ²
pokój	8.45 m ²
pokój	13.90 m ²
pokój	11.55 m ²
łazienka	7.30 m ²
strych nieużytkowy	9.10 m ²

