

Podstawowe informacje



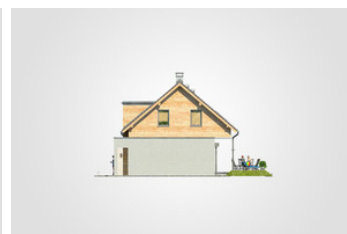
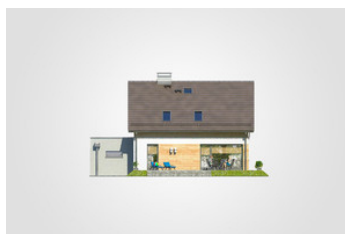
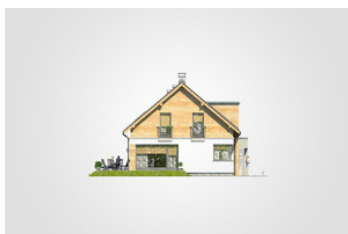
Dane techniczne projektu

Całkowita powierzchnia	217.90 m²
Powierzchnia użytkowa	121.60 m²
Powierzchnia zabudowy	125.50 m²
Powierzchnia dachu	144 m²
Kubatura	708.50 m³
Wymiary budynku	14 x 9.65 m
Kąt nachylenia	40°
Wysokość budynku	8.47 m
Wymiary działki	22 x 18.45 m

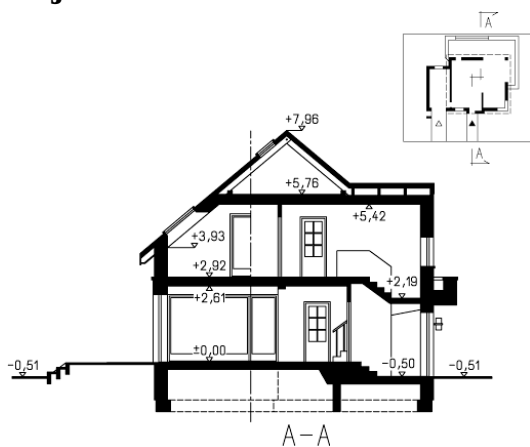
Opis projektu

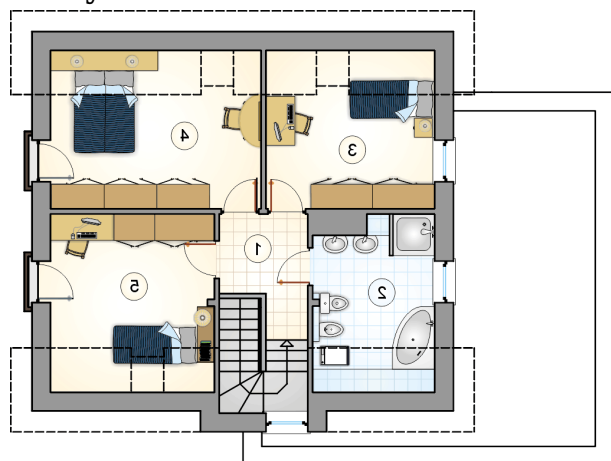
Dom parterowy z poddaszem użytkowym i garażem w nowoczesnej odsłonie, z ryzalitem wejściowym i niezadaszonym tarasem

Elewacje



Przekrój



Rzuty

Parter 68.30 m²

przedsionek	6.90 m ²
hall z komunikacją	3.20 m ²
łazienka	2.75 m ²
kotłownia	3.45 m ²
kuchnia	10.70 m ²
pokój dzienny	28.05 m ²
pokój	13.25 m ²
garaż	23.45 m ²

