

## Podstawowe informacje



## Dane techniczne projektu

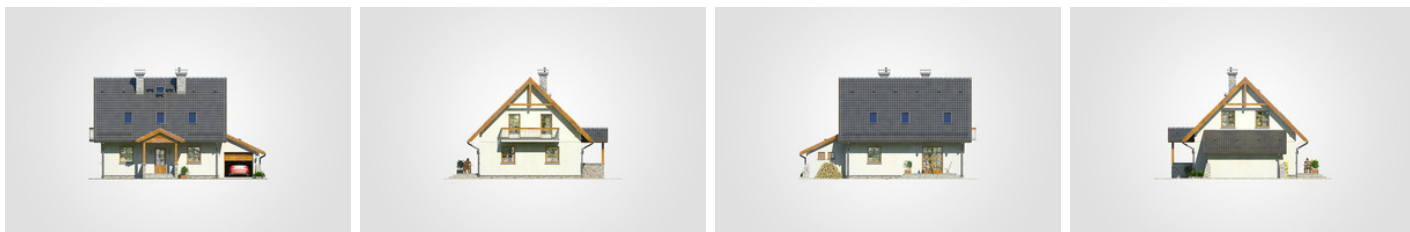
<b>Całkowita powierzchnia</b>	<b>209.65 m<sup>2</sup></b>
<b>Powierzchnia użytkowa</b>	<b>117.45 m<sup>2</sup></b>
<b>Powierzchnia zabudowy</b>	<b>118.95 m<sup>2</sup></b>
<b>Powierzchnia dachu</b>	<b>205.40 m<sup>2</sup></b>
<b>Kubatura</b>	<b>662.25 m<sup>3</sup></b>
<b>Wymiary budynku</b>	<b>13.65 x 8.80 m</b>
<b>Kąt nachylenia</b>	<b>45°</b>
<b>Wysokość budynku</b>	<b>8.75 m</b>
<b>Wymiary działki</b>	<b>20.67 x 18.82 m</b>



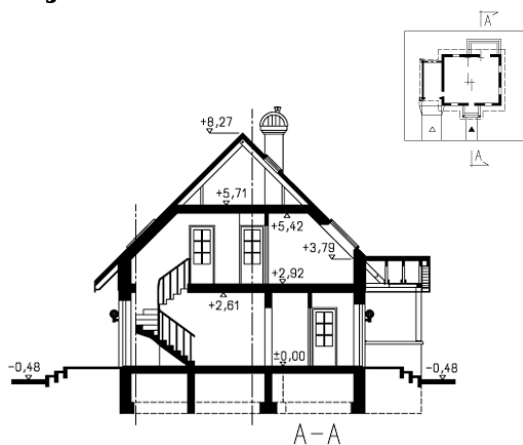
## Opis projektu

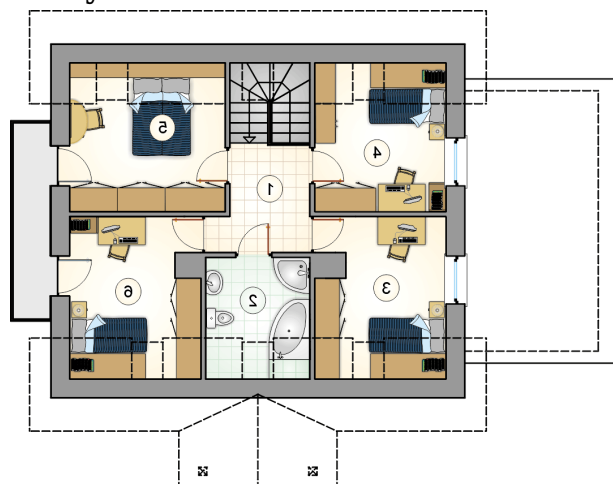
Dom parterowy z poddaszem użytkowym, z 4 sypialniami, z garażem i niezadaszonym tarasem, z kotłownią na paliwo stałe

## Elewacje

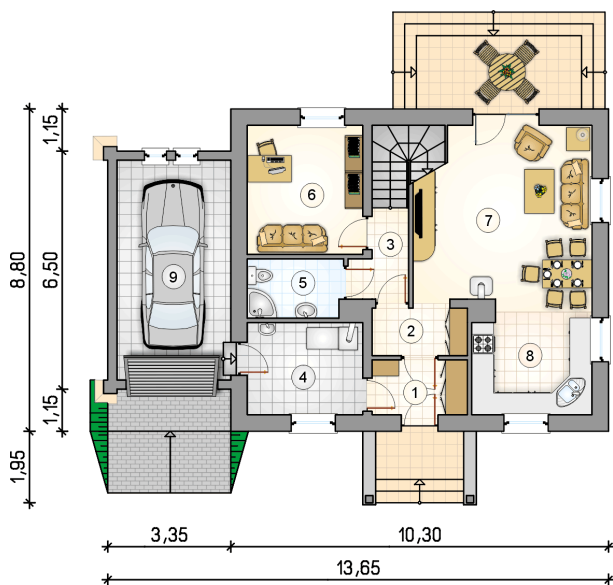


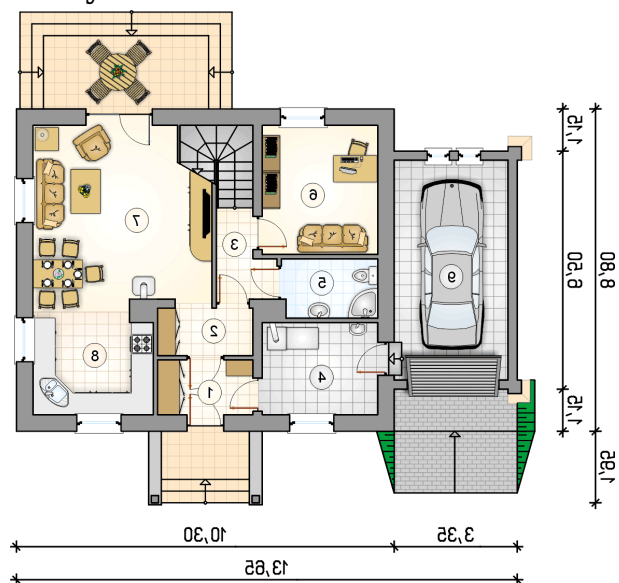
## Przekrój



**Rzuty**

**Parter 66.35 m<sup>2</sup>**

przedsiónek	3.90 m <sup>2</sup>
hall	3.50 m <sup>2</sup>
hall z komunikacją	3.20 m <sup>2</sup>
kotłownia	7.95 m <sup>2</sup>
łazienka	4.20 m <sup>2</sup>
pokój	11.10 m <sup>2</sup>
pokój dzienny z jadalnią	23.90 m <sup>2</sup>
kuchnia	8.60 m <sup>2</sup>
garaż	18.60 m <sup>2</sup>



**Rzuty**

**Poddasze 51.10 m<sup>2</sup>**

hall z komunikacją

 6.00 m<sup>2</sup>

łazienka

 5.50 m<sup>2</sup>

pokój

 9.75 m<sup>2</sup>

pokój

 9.15 m<sup>2</sup>

pokój

 10.85 m<sup>2</sup>

pokój

 9.85 m<sup>2</sup>
