

## Podstawowe informacje



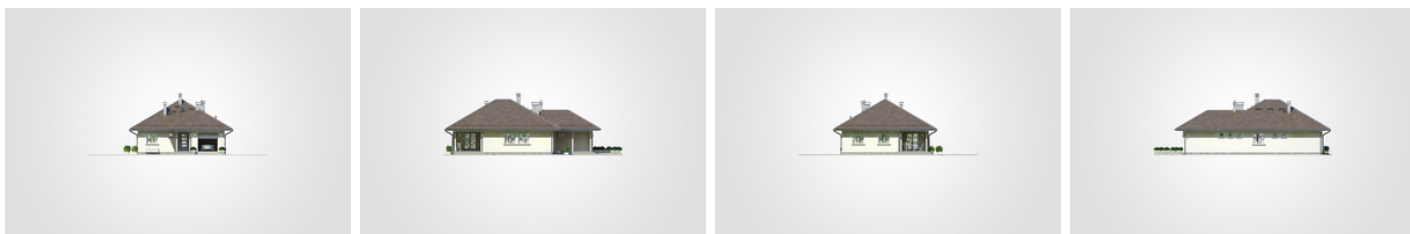
## Dane techniczne projektu

<b>Całkowita powierzchnia</b>	<b>168.80 m<sup>2</sup></b>
<b>Powierzchnia użytkowa</b>	<b>97.85 m<sup>2</sup></b>
<b>Powierzchnia zabudowy</b>	<b>168.80 m<sup>2</sup></b>
<b>Powierzchnia dachu</b>	<b>261.15 m<sup>2</sup></b>
<b>Kubatura</b>	<b>797.10 m<sup>3</sup></b>
<b>Wymiary budynku</b>	<b>11 x 17.70 m</b>
<b>Kąt nachylenia</b>	<b>30°</b>
<b>Wysokość budynku</b>	<b>7.12 m</b>
<b>Wymiary działki</b>	<b>19.20 x 25.70 m</b>

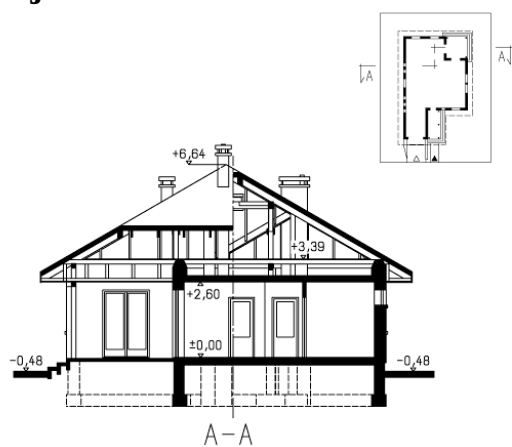
## Opis projektu

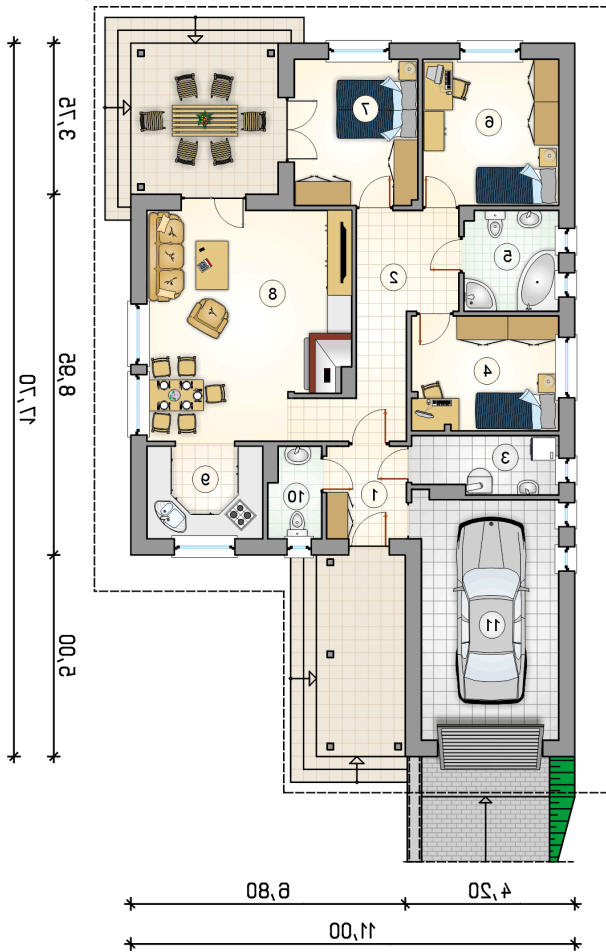
Parterowy dom z wielospadowym dachem, narożnym, zadaszonym tarasem wypoczynkowym oraz garażem 1-stanowiskowym

## Elewacje



## Przekrój



**Rzuty**

**Parter 97.85 m<sup>2</sup>**

przedsionek	4.55 m <sup>2</sup>
w.c.	2.85 m <sup>2</sup>
garaż	20.65 m <sup>2</sup>
hall	12.15 m <sup>2</sup>
kotłownia	5.00 m <sup>2</sup>
pokój	10.35 m <sup>2</sup>
łazienka	5.80 m <sup>2</sup>
pokój	12.25 m <sup>2</sup>
pokój	11.10 m <sup>2</sup>
pokój dzienny z jadalnią	27.10 m <sup>2</sup>
kuchnia	6.70 m <sup>2</sup>

