

Podstawowe informacje



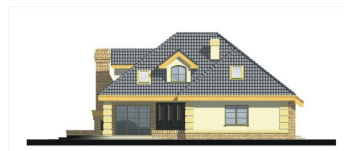
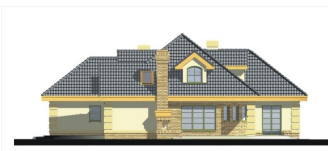
Dane techniczne projektu

Powierzchnia użytkowa	204.70 m²
Powierzchnia zabudowy	242.80 m²
Powierzchnia dachu	353 m²
Kąt nachylenia	38°
Wysokość budynku	8 m
Wymiary działki	22.30 x 0 m

Opis projektu

Elegancki dom przeznaczony dla 4-6-osobowej rodziny. Niepodpiwniczony z poddaszem użytkowym. Na parterze w części dziennej dominującą rolę spełnia salon z pięknym kominkiem. Doświetlenie pokoju dziennego od strony wjazdu pozwala umiejscowić dom również na działce z wjazdem od południa. Duże okna zapewniają przenikanie się domu z ogrodem. Podobną funkcję spełniają drzwi na taras z łazienki koło sypialni - można ją ciekawie zaaranżować jako pokój kąpielowy. Trzy sypialnie na parterze pozwalają na etapowanie budowy i wykończenie poddasza w późniejszym terminie. Dostępny jest także projekt Lawend...

Elewacje



Przekrój



Sytuacje

