

Podstawowe informacje



Dane techniczne projektu

Całkowita powierzchnia	193.14 m²
Powierzchnia użytkowa	127.20 m²
Powierzchnia zabudowy	212.38 m²
Powierzchnia dachu	316.36 m²
Kubatura	439.36 m³
Wymiary budynku	14.63 x 19.58 m
Kąt nachylenia	30°
Wysokość budynku	7.20 m
Wymiary działki	22.63 x 27.58 m



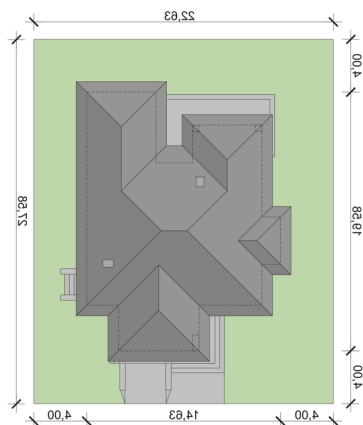
Opis projektu

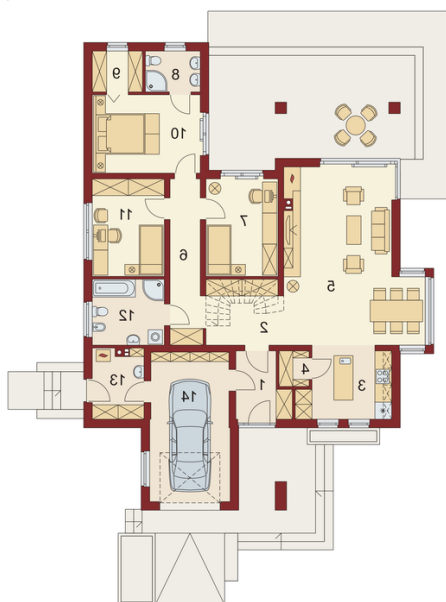
Keos to parterowy dom z nieużytkowym poddaszem, idealny do zamieszkiwania 4-5 osób. Zaprojektowany zgodnie z zasadą podziału na strefy funkcjonalne: dzienną, nocną i gospodarczą. Pierwsza z nich to jednorodna przestrzeń, z której jednak bez trudu wyodrębnić można salon z kominkiem, część jadalnianą, zlokalizowaną przy całkowicie przeszklonym wykuszu, oraz kuchnię. Tę ostatnią można przekształcić z otwartej w zamkniętą, z wersji z wyspą kuchenną w tę o kształcie litery L. Można także, likwidując przyległą do kuchni spiżarnię, uzyskać kuchnię w kształcie litery U, w wiatrołapie...

Elewacje

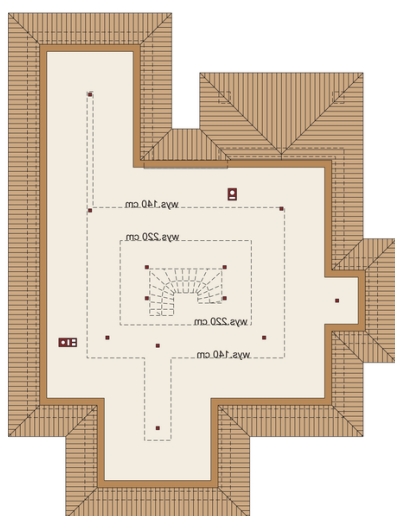


Sytuacje



Rzuty

Parter 127.20 m²

Wiatrołap:	5.53 m ²
Pokój:	14.61 m ²
Pokój:	12.11 m ²
Łazienka	8.17 m ²
Pom.gosp.:	6.00 m ²
Garaż:	20.50 m ²
Hall:	8.71 m ²
Kuchnia:	10.90 m ²
Spizarnia:	1.81 m ²
Salon z jadalnią:	37.13 m ²
Korytarz:	8.82 m ²
Pokój:	12.11 m ²
Łazienka	3.80 m ²
Garderoba:	3.50 m ²


Strych 32.65 m²

Pow. użytkowa:	32.65 m ²
-----------------------	----------------------