

Podstawowe informacje



Dane techniczne projektu

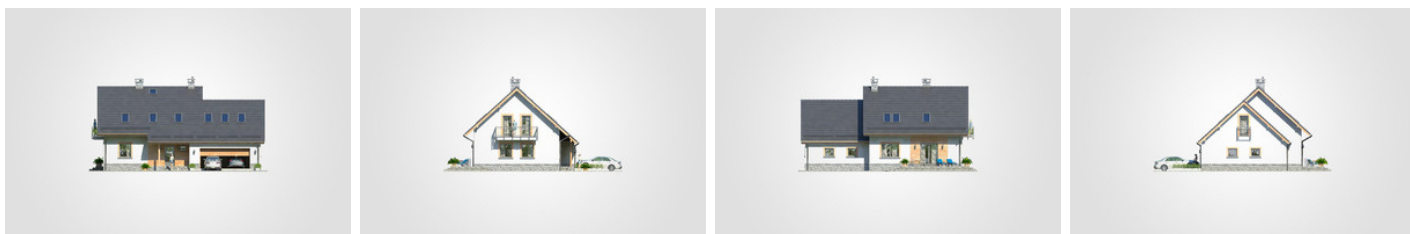
Całkowita powierzchnia	281 m²
Powierzchnia użytkowa	112.90 m²
Powierzchnia zabudowy	142.45 m²
Powierzchnia dachu	237.75 m²
Kubatura	829.65 m³
Wymiary budynku	15.90 x 10.15 m
Kąt nachylenia	42°
Wysokość budynku	8.65 m
Wymiary działki	23.90 x 18.19 m



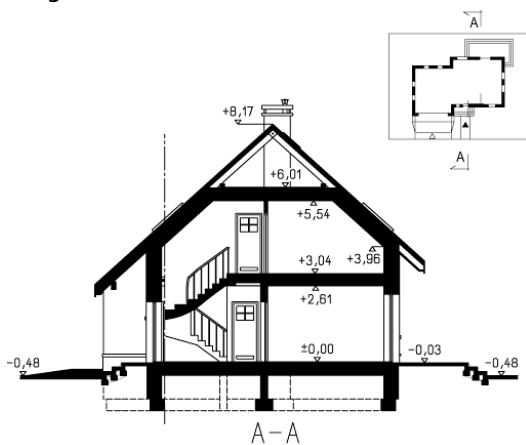
Opis projektu

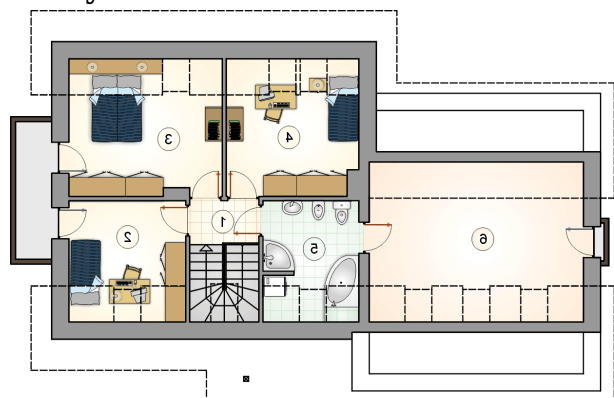
Parterowy dom z poddaszem użytkowym, z dwuspadowym dachem i garażem 2-stanowiskowym, z niezadaszonym tarasem

Elewacje

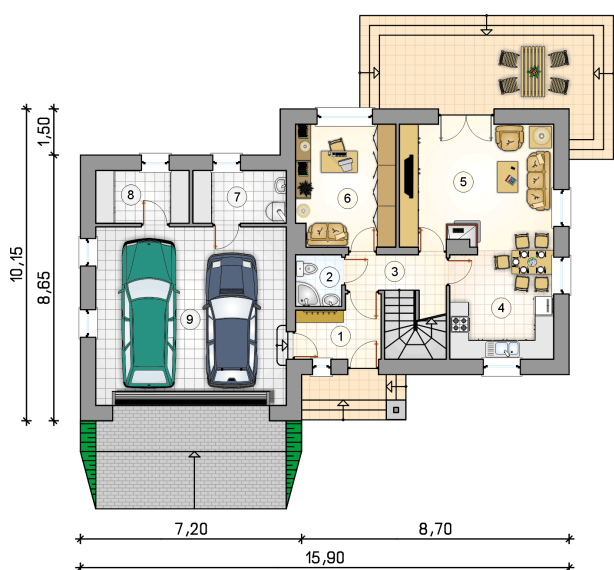


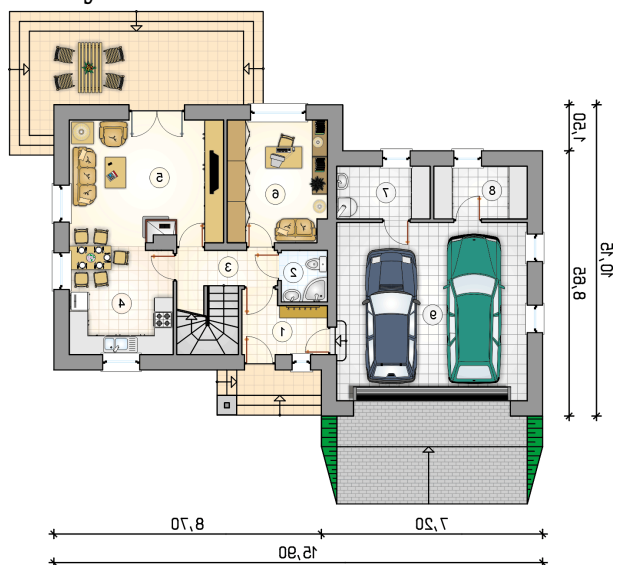
Przekrój



Rzuty

Parter 68.75 m²

przedsiónek	4.90 m ²
łazienka	2.45 m ²
hall z komunikacją	7.05 m ²
kuchnia	11.65 m ²
pokój dzienny z jadalnią	19.95 m ²
pokój	12.55 m ²
kotłownia	5.10 m ²
po. techniczne	5.10 m ²
garaż	35.65 m ²



Rzuty

Poddasze 60.60 m²

hall z komunikacją	4.70 m ²
pokój	8.45 m ²
pokój	13.00 m ²
pokój	11.15 m ²
łazienka	6.85 m ²
poddasze do adaptacji	16.45 m ²

