

## Podstawowe informacje



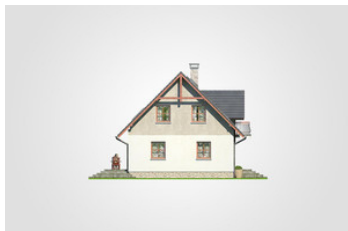
## Dane techniczne projektu

<b>Całkowita powierzchnia</b>	<b>181.75 m<sup>2</sup></b>
<b>Powierzchnia użytkowa</b>	<b>118 m<sup>2</sup></b>
<b>Powierzchnia zabudowy</b>	<b>91.10 m<sup>2</sup></b>
<b>Powierzchnia dachu</b>	<b>171.70 m<sup>2</sup></b>
<b>Kubatura</b>	<b>575.30 m<sup>3</sup></b>
<b>Wymiary budynku</b>	<b>10.30 x 8.80 m</b>
<b>Kąt nachylenia</b>	<b>45°</b>
<b>Wysokość budynku</b>	<b>9.05 m</b>
<b>Wymiary działki</b>	<b>18.30 x 16.94 m</b>

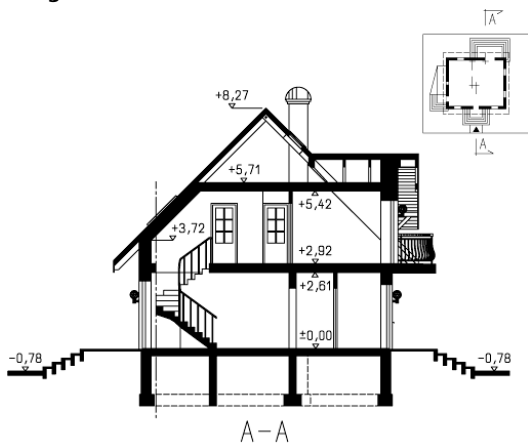
## Opis projektu

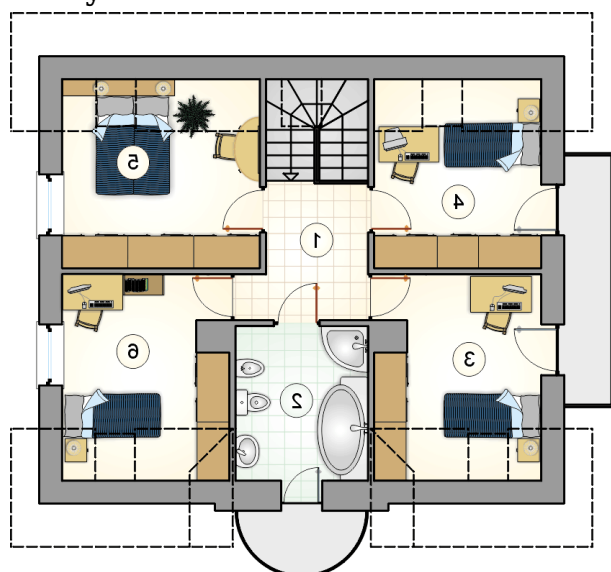
Parterowy dom z dwuspadowym dachem i poddaszem użytkowym, lukarną z balkonem nad wejściem, 4 sypialniami i kotłownią na paliwo stałe

## Elewacje

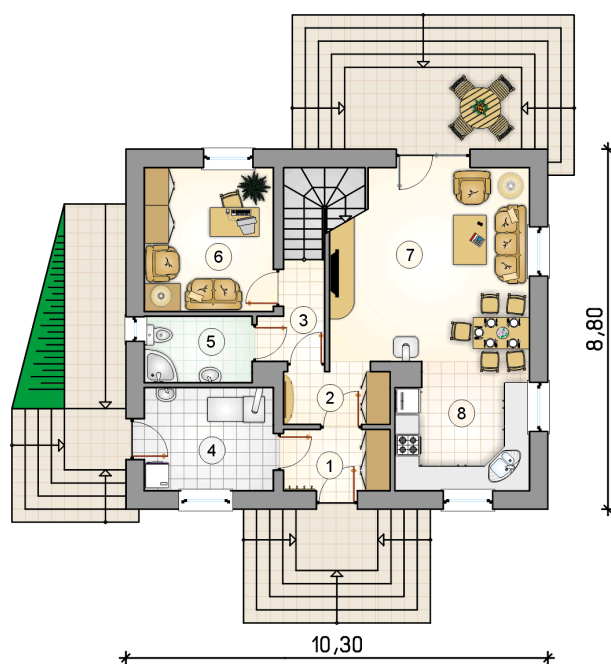


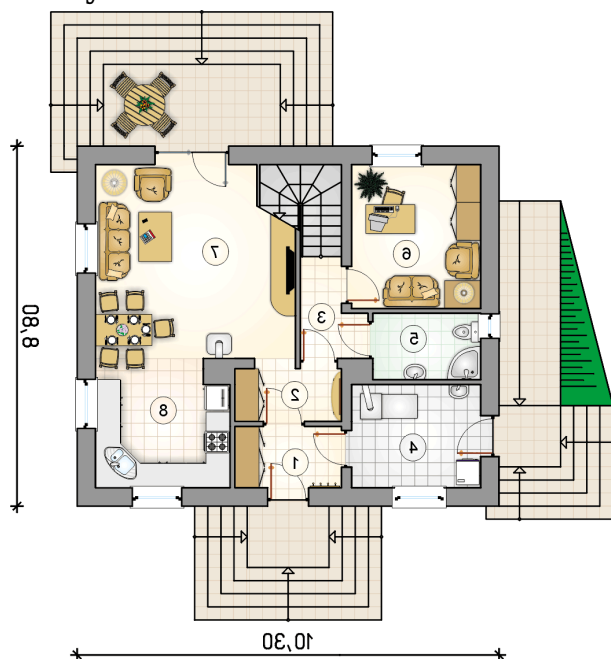
## Przekrój



**Rzuty**

**Parter 66.40 m<sup>2</sup>**

przedsionek	3.90 m <sup>2</sup>
hall	3.50 m <sup>2</sup>
hall z komunikacją	3.20 m <sup>2</sup>
kotłownia	7.95 m <sup>2</sup>
łazienka	4.25 m <sup>2</sup>
pokój	11.10 m <sup>2</sup>
pokój dzienny z jadalnią	23.90 m <sup>2</sup>
kuchnia	8.60 m <sup>2</sup>



**Rzuty**

**Poddasze 51.60 m<sup>2</sup>**

hall z komunikacją	6.00 m <sup>2</sup>
łazienka	7.40 m <sup>2</sup>
pokój	9.50 m <sup>2</sup>
pokój	8.80 m <sup>2</sup>
pokój	10.40 m <sup>2</sup>
pokój	9.50 m <sup>2</sup>

