

## Podstawowe informacje



## Dane techniczne projektu

<b>Całkowita powierzchnia</b>	<b>113.90 m<sup>2</sup></b>
<b>Powierzchnia użytkowa</b>	<b>97.60 m<sup>2</sup></b>
<b>Powierzchnia zabudowy</b>	<b>92.90 m<sup>2</sup></b>
<b>Powierzchnia dachu</b>	<b>165 m<sup>2</sup></b>
<b>Kubatura</b>	<b>505 m<sup>3</sup></b>
<b>Wymiary budynku</b>	<b>9.19 x 13 m</b>
<b>Kąt nachylenia</b>	<b>43°</b>
<b>Wysokość budynku</b>	<b>8.70 m</b>
<b>Wymiary działki</b>	<b>16.50 x 21 m</b>

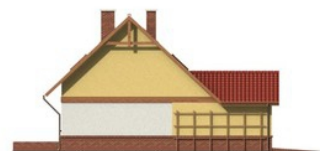


## Opis projektu

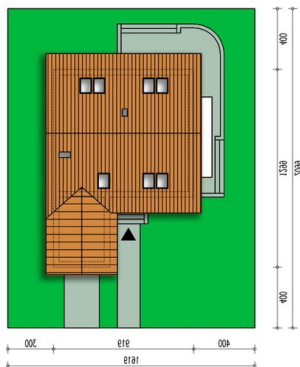
Karmelia jest niewielkim niepodpiwniczonym domem z użytkowym poddaszem i wbudowanym garażem, przeznaczonym dla 4-5 osobowej rodziny. Dom ma zwartą bryłę - na planie prostokąta z wysuniętym garażem. Małe skomplikowanie bryły i przekrycie dwuspadowym dachem sprawia, że jest tani i łatwy w realizacji. Dom może być wybudowany na wąskiej działce - nie jest szeroki, a ponieważ posiada ścianę szczytową bez okien może być zbliżony na 3m od granicy działki lub zrealizowany jako bliźniak.

Część dzienna na parterze składa się z wiatrołapu, hallu, kuchni z jadalnią oraz pokoju dziennego i gab...

## Elewacje



## Sytuacje



**Rzuty**
