

## Podstawowe informacje



## Dane techniczne projektu

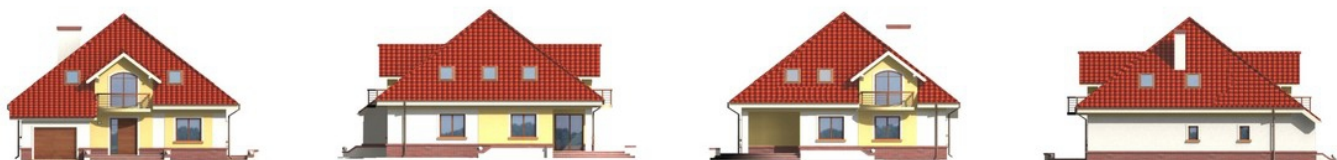
<b>Całkowita powierzchnia</b>	<b>197.70 m<sup>2</sup></b>
<b>Powierzchnia użytkowa</b>	<b>173.50 m<sup>2</sup></b>
<b>Powierzchnia zabudowy</b>	<b>146 m<sup>2</sup></b>
<b>Powierzchnia dachu</b>	<b>259 m<sup>2</sup></b>
<b>Kubatura</b>	<b>630 m<sup>3</sup></b>
<b>Wymiary budynku</b>	<b>12.19 x 13.59 m</b>
<b>Kąt nachylenia</b>	<b>40°</b>
<b>Wysokość budynku</b>	<b>9.70 m</b>
<b>Wymiary działki</b>	<b>20.20 x 21.60 m</b>



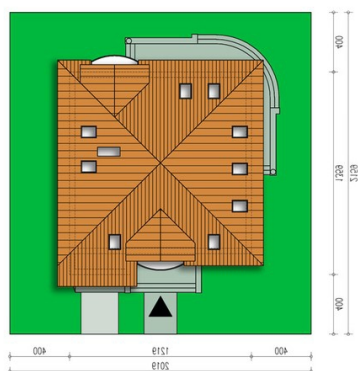
## Opis projektu

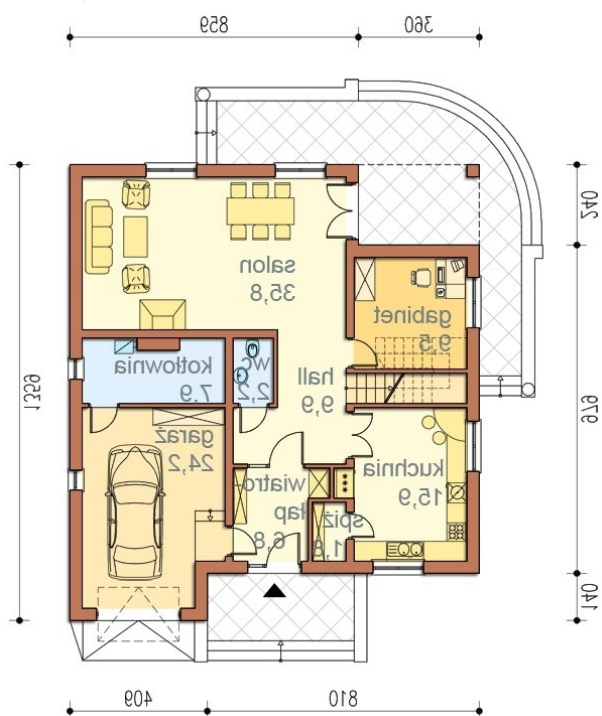
Arkadia II jest wygodnym domem, niepodpiwniczonym z użytkowym poddaszem i wbudowanym garażem, przeznaczonym dla 4-6 osobowej rodziny. Dom posiada prosty układ - główna część domu na planie kwadratu z wysuniętym garażem. Małe skomplikowanie bryły i przekrycie czterospadowym dachem o jednakowym nachyleniu połąci sprawia, że jest łatwy w realizacji. Część dzienna na parterze składa się z przedśionka, hallu, dużej kuchni z aneksem jadalnym, spiżarni, reprezentacyjnego salonu z centralnie umieszczonym kominkiem i wyjściem na ogród, gabinetu, oraz pomieszczenia WC. Od frontu...

## Elewacje

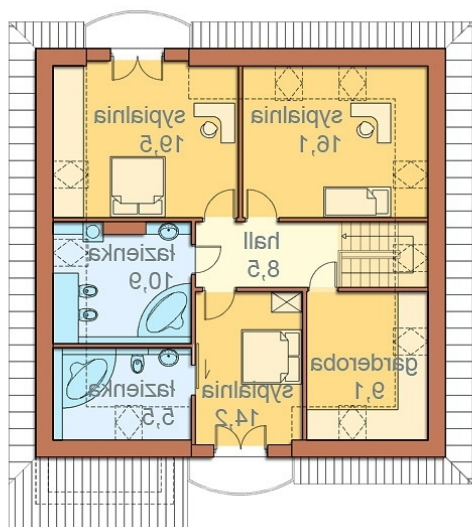


## Sytuacje



**Rzuty**

**Parter 114 m<sup>2</sup>**

Wiatrołap	6.80 m <sup>2</sup>
Hall	9.90 m <sup>2</sup>
Kuchnia	15.90 m <sup>2</sup>
Spizarnia	1.80 m <sup>2</sup>
Gabinet	9.50 m <sup>2</sup>
Salon	35.80 m <sup>2</sup>
wc	2.20 m <sup>2</sup>
Kotłownia	7.90 m <sup>2</sup>
Garaż	24.20 m <sup>2</sup>


**Poddasze 83.80 m<sup>2</sup>**

Komunikacja	8.50 m <sup>2</sup>
Garderoba	9.10 m <sup>2</sup>
Sypialnia	14.20 m <sup>2</sup>
Łazienka	5.50 m <sup>2</sup>
Łazienka	10.90 m <sup>2</sup>
Sypialnia	19.50 m <sup>2</sup>
Sypialnia	16.10 m <sup>2</sup>