

## Podstawowe informacje



## Dane techniczne projektu

<b>Całkowita powierzchnia</b>	<b>189.80 m<sup>2</sup></b>
<b>Powierzchnia użytkowa</b>	<b>106 m<sup>2</sup></b>
<b>Powierzchnia zabudowy</b>	<b>119.25 m<sup>2</sup></b>
<b>Powierzchnia dachu</b>	<b>137.70 m<sup>2</sup></b>
<b>Kubatura</b>	<b>650.40 m<sup>3</sup></b>
<b>Wymiary budynku</b>	<b>11.96 x 10.72 m</b>
<b>Kąt nachylenia</b>	<b>45°</b>
<b>Wysokość budynku</b>	<b>9.08 m</b>
<b>Wymiary działki</b>	<b>18.96 x 18.74 m</b>

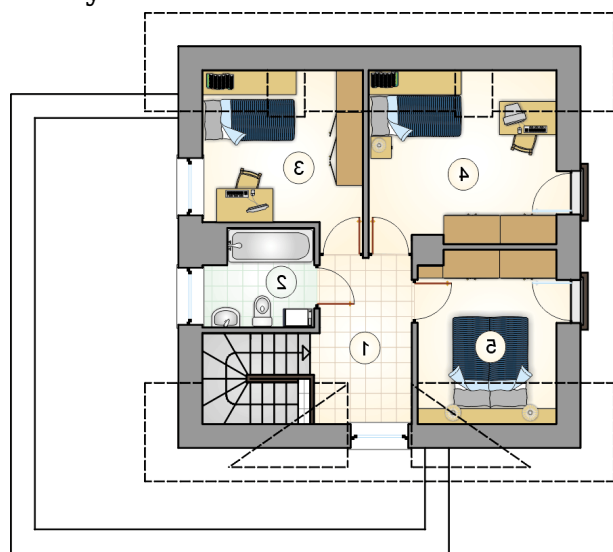


## Opis projektu

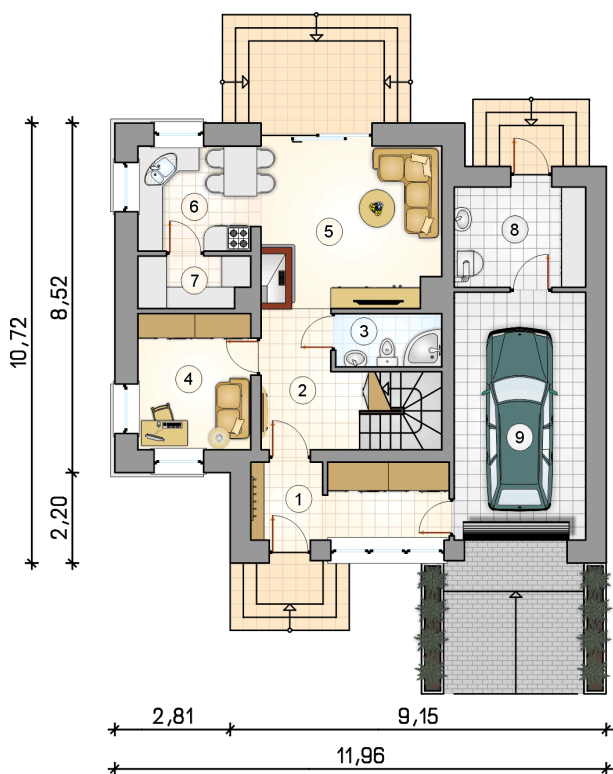
Dom parterowy z poddaszem użytkowym i garażem, z niezadaszonym tarasem

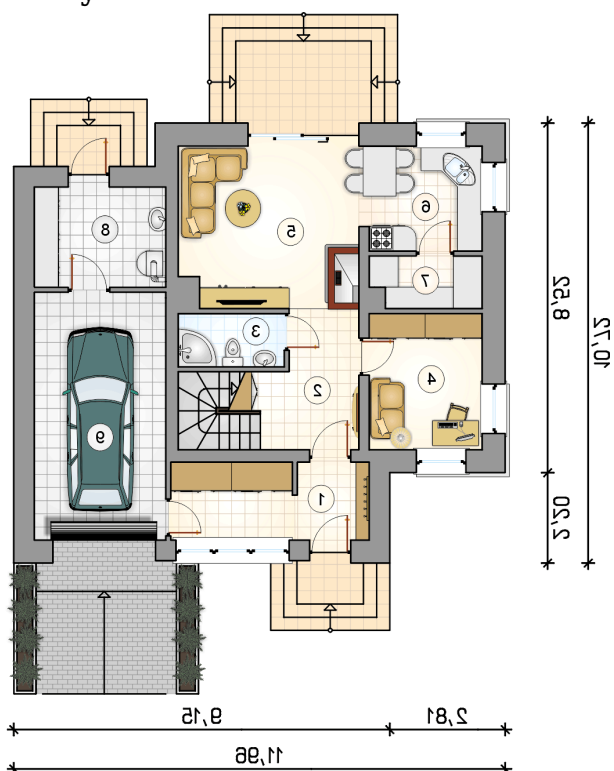
## Elewacje



**Rzuty**

**Parter 65.70 m<sup>2</sup>**

przedsionek	8.85 m <sup>2</sup>
hall z komunikacją	9.65 m <sup>2</sup>
łazienka	3.25 m <sup>2</sup>
pokój	8.95 m <sup>2</sup>
pokój dzienny	16.75 m <sup>2</sup>
kuchnia	7.40 m <sup>2</sup>
spizarnia	3.20 m <sup>2</sup>
kotłownia	7.65 m <sup>2</sup>
garaż	19.05 m <sup>2</sup>



**Rzuty**

**Poddasze 40.30 m<sup>2</sup>**

hall z komunikacją

 8.10 m<sup>2</sup>

pokój

 8.20 m<sup>2</sup>

pokój

 11.15 m<sup>2</sup>

pokój

 8.55 m<sup>2</sup>

łazienka

 4.30 m<sup>2</sup>
