

## Podstawowe informacje



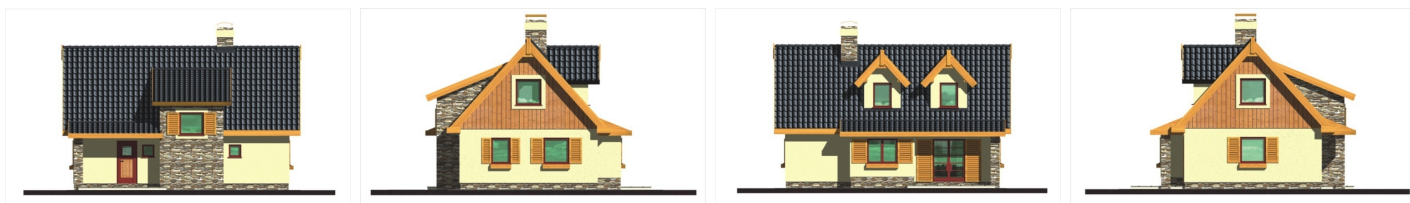
## Dane techniczne projektu

Powierzchnia użytkowa	82.60 m <sup>2</sup>
Powierzchnia zabudowy	85 m <sup>2</sup>
Powierzchnia dachu	146.70 m <sup>2</sup>
Kąt nachylenia	48°
Wysokość budynku	7.10 m
Wymiary działki	18.60 x 0 m

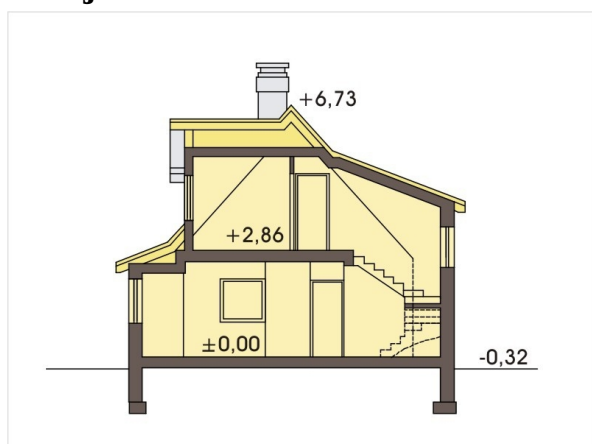
## Opis projektu

Nieduży dom całoroczny lub letniskowy, dla rodziny 3-4 osobowej, niepodpiwniczony, prosty w budowie, przez co tani w wykonaniu. Stosunkowo obszerna część dzienna parteru służy wspólnemu spędzaniu czasu mieszkańców. Centralne usytuowanie kominka w salonie pozwala efektywnie wykorzystać jego ciepło do ogrzania domu w chłodniejsze wieczory. Zadaszona część tarasu pozwala spędzać tam czas nawet w najbardziej upalne dni. Wersja z garażem oraz bez garażu może tworzyć bliźniaka (o szer. 20,8m i 27,4m).

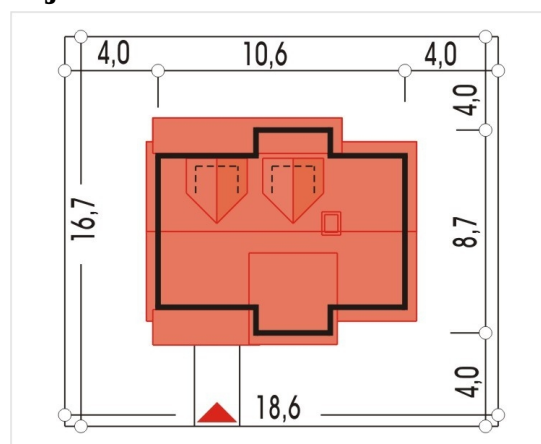
## Elewacje



## Przekrój



## Sytuacje



**Rzuty**