

## Podstawowe informacje



## Dane techniczne projektu

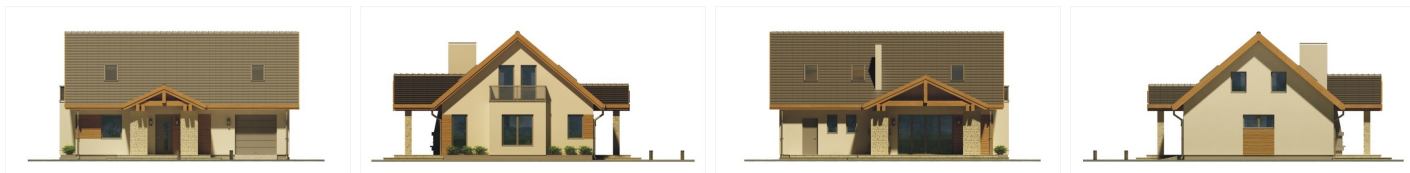
<b>Powierzchnia użytkowa</b>	<b>129.60 m<sup>2</sup></b>
<b>Powierzchnia zabudowy</b>	<b>150.90 m<sup>2</sup></b>
<b>Powierzchnia dachu</b>	<b>260.10 m<sup>2</sup></b>
<b>Kąt nachylenia</b>	<b>42°</b>
<b>Wysokość budynku</b>	<b>8.42 m</b>
<b>Wymiary działki</b>	<b>23.80 x 0 m</b>

## Opis projektu

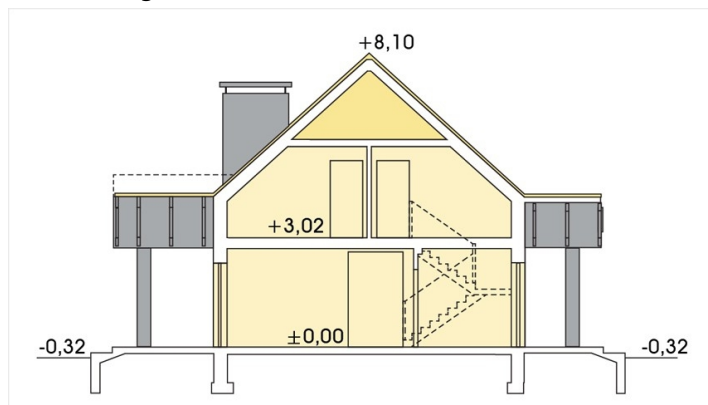
Nie duży, niedrogi, uroczy dom dla 3-5 osobowej rodziny, będący cenową alternatywą dla mieszkania. Parter to strefa dzienna wraz z częścią gospodarczą. Podasze to trzy sypialnie z dużą łazienką. Domek posiada pięknie zadaszony taras, który pozwoli spędzać Państwu czas w ogrodzie niezależnie od pogody. Projekt w wersji z kotłownią na paliwo stałe i w lustrzanym odbiciu.

Zobacz również projekt Aston 2 z garażem z boku (dostępny również z kotłownią na paliwo stałe).

## Elewacje



## Przekrój



## Sytuacje

