

Podstawowe informacje



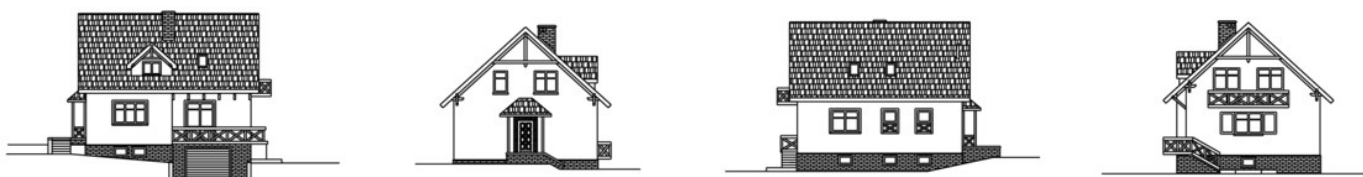
Dane techniczne projektu

Całkowita powierzchnia	68.40 m²
Powierzchnia użytkowa	128.80 m²
Powierzchnia zabudowy	95.20 m²
Kubatura	810.70 m³
Wymiary budynku	10.68 x 9.20 m
Kąt nachylenia	42°
Wysokość budynku	9.40 m
Wymiary działki	18.70 x 19.40 m

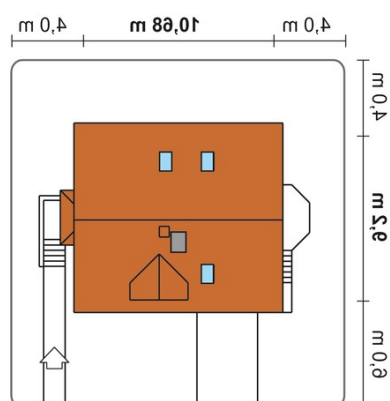
Opis projektu

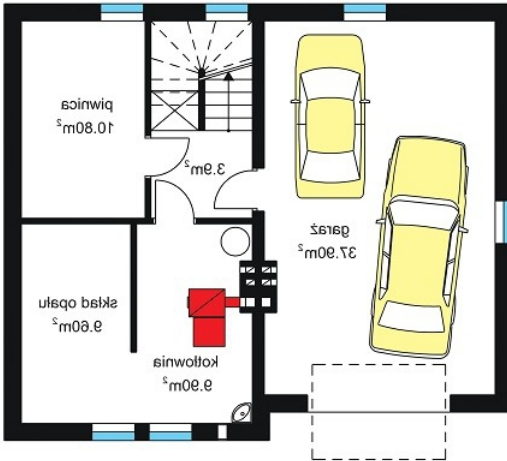
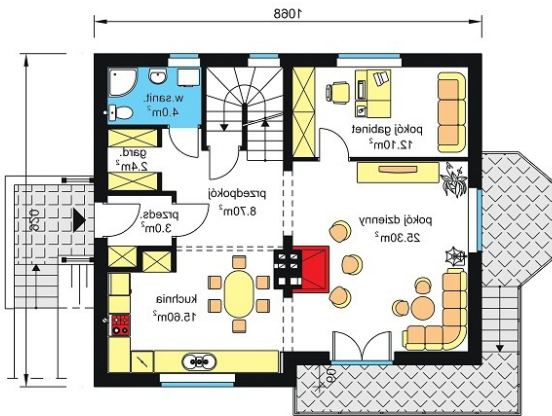
Dom jednorodzinny, parterowy z poddaszem użytkowym i pełnym podpiwniczeniem.

Elewacje

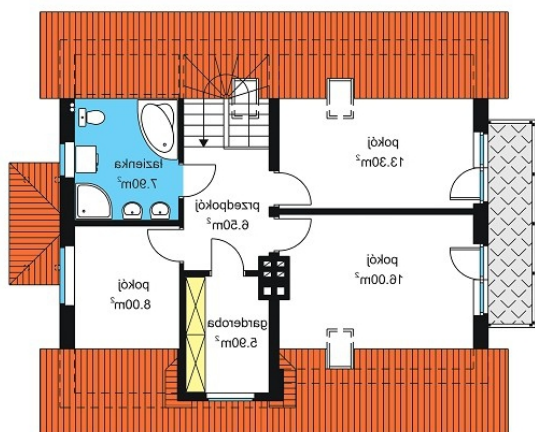


Sytuacje



Rzuty

PODPWNIACZENIE
 P-g-72.10m²

PARTER P-u-71.10m²

Rzuty



PODPAZIE P-27.60m², P-68.40m²