

## Podstawowe informacje



## Dane techniczne projektu

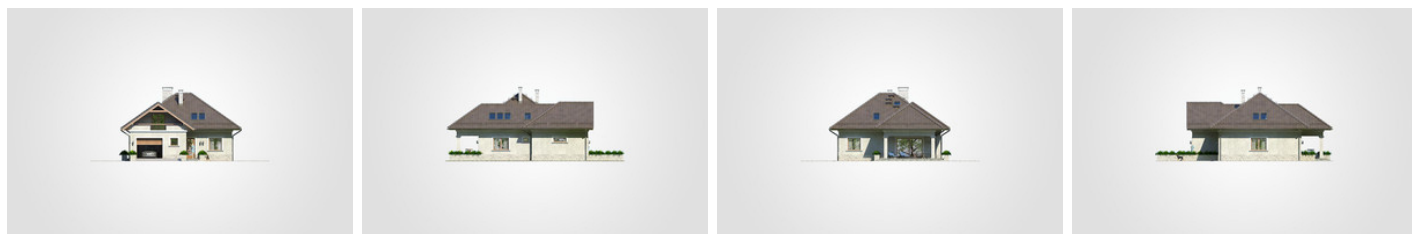
<b>Całkowita powierzchnia</b>	<b>264.30 m<sup>2</sup></b>
<b>Powierzchnia użytkowa</b>	<b>130.10 m<sup>2</sup></b>
<b>Powierzchnia zabudowy</b>	<b>139.40 m<sup>2</sup></b>
<b>Powierzchnia dachu</b>	<b>230 m<sup>2</sup></b>
<b>Kubatura</b>	<b>774.30 m<sup>3</sup></b>
<b>Wymiary budynku</b>	<b>11.60 x 14.95 m</b>
<b>Kąt nachylenia</b>	<b>35°</b>
<b>Wysokość budynku</b>	<b>7.83 m</b>
<b>Wymiary działki</b>	<b>19.60 x 22.95 m</b>



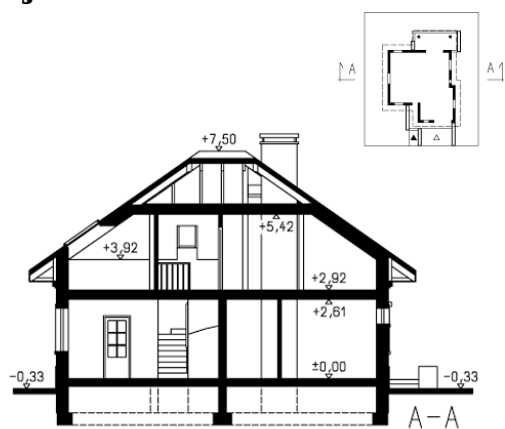
## Opis projektu

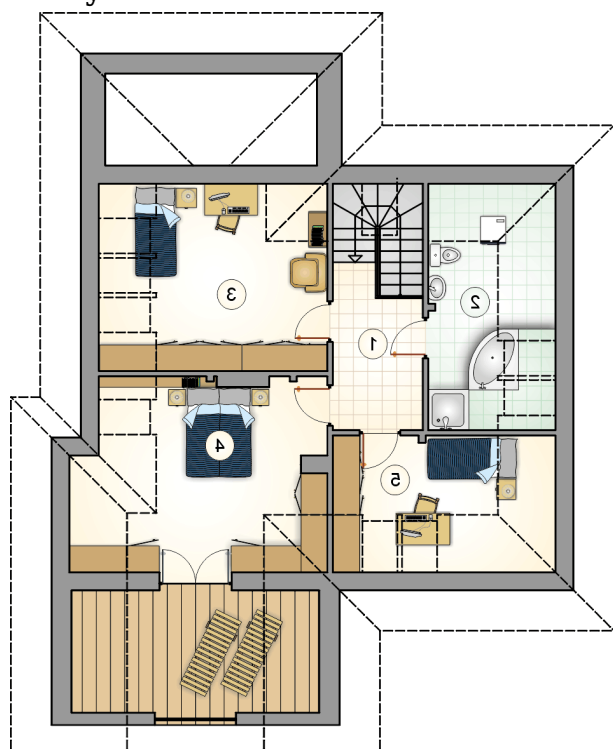
Dom parterowy z wielospadowym dachem, poddaszem użytkowym i garażem, z tarasem w podcieniu z kolumnami

## Elewacje

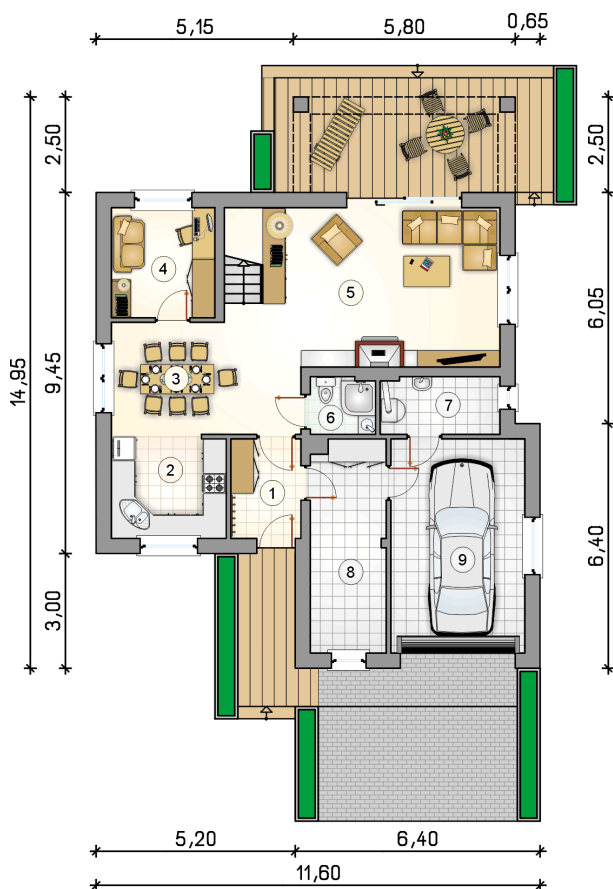


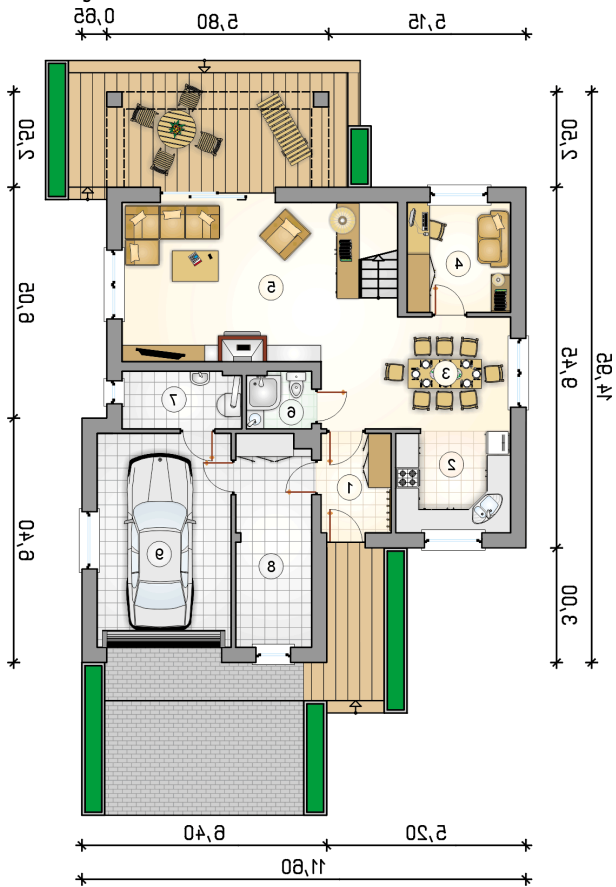
## Przekrój



**Rzuty**

**Parter 77.65 m<sup>2</sup>**

przedsiónek	4.75 m <sup>2</sup>
kuchnia	8.10 m <sup>2</sup>
jadalnia	13.35 m <sup>2</sup>
pokój	7.80 m <sup>2</sup>
pokój dzienny z komunikacją	25.60 m <sup>2</sup>
łazienka	2.50 m <sup>2</sup>
kotłownia	4.65 m <sup>2</sup>
pom. gospodarcze	10.90 m <sup>2</sup>
garaż	19.60 m <sup>2</sup>



**Rzuty**

**Poddasze 52.45 m<sup>2</sup>**

hall z komunikacją

 6.70 m<sup>2</sup>

łazienka

 7.65 m<sup>2</sup>

pokój

 14.70 m<sup>2</sup>

pokój

 15.80 m<sup>2</sup>

pokój

 7.60 m<sup>2</sup>
