

Podstawowe informacje



Dane techniczne projektu

Całkowita powierzchnia	265.60 m²
Powierzchnia użytkowa	162.55 m²
Powierzchnia zabudowy	139.65 m²
Powierzchnia dachu	194.60 m²
Kubatura	911.35 m³
Wymiary budynku	14.15 x 10.65 m
Kąt nachylenia	30°
Wysokość budynku	8.49 m
Wymiary działki	22.15 x 18.65 m

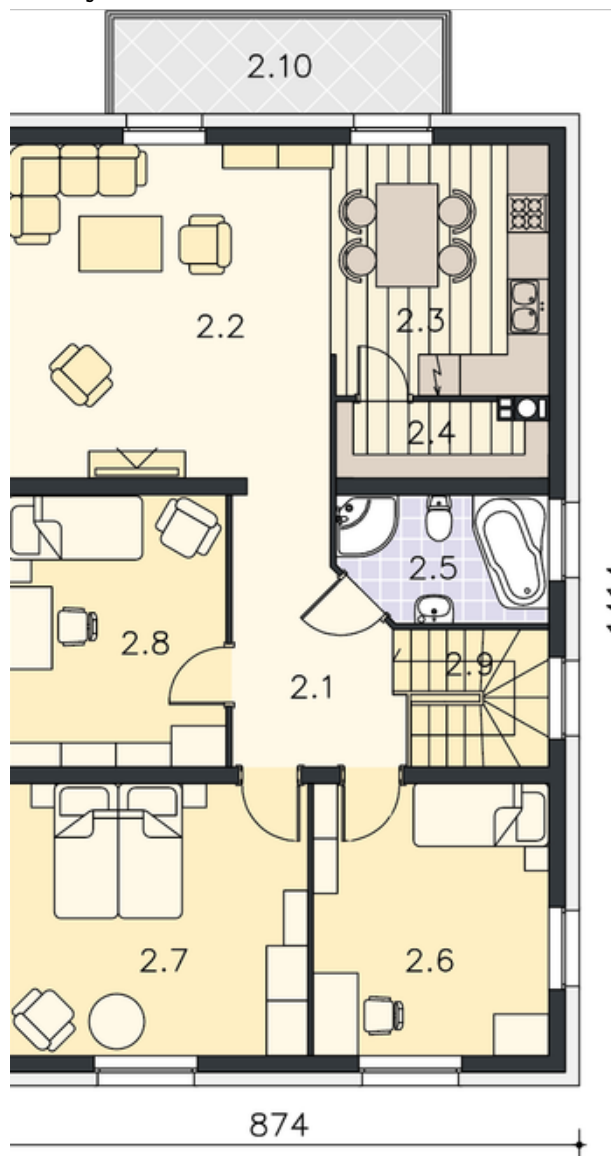


Opis projektu

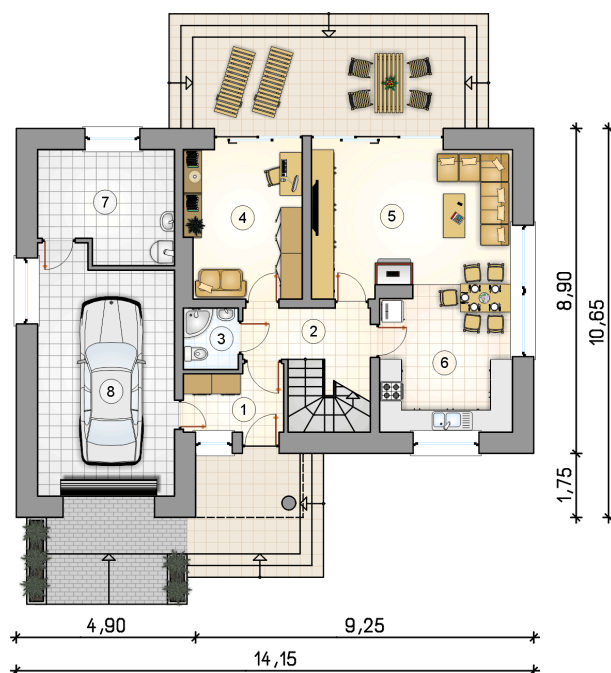
Dom parterowy z poddaszem użytkowym, dwuspadowym dachem, garażem i odsłoniętym tarasem

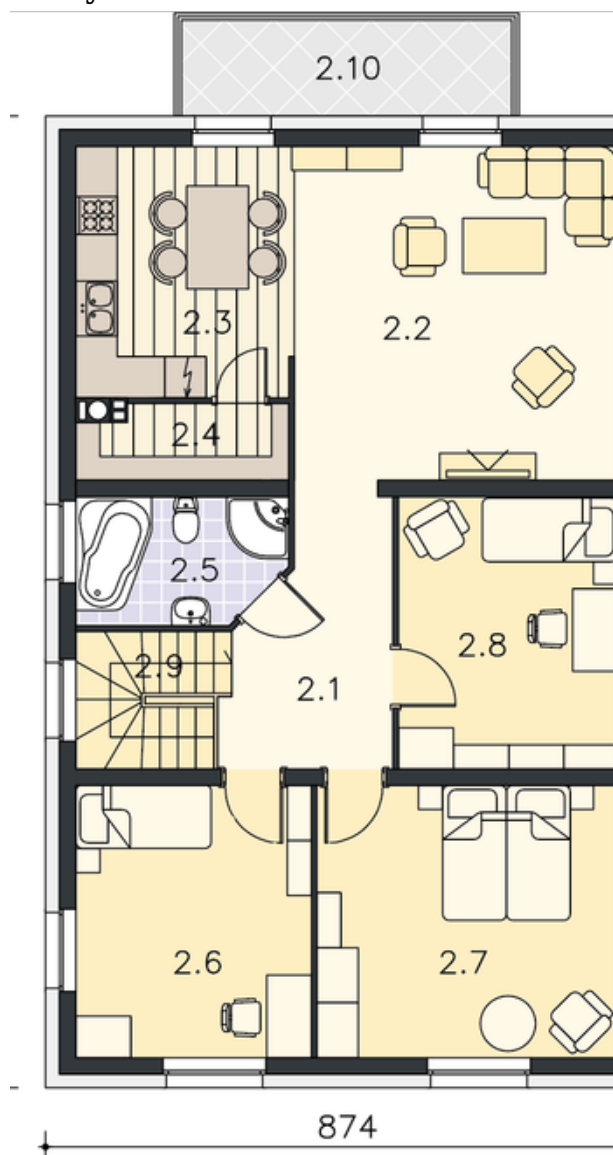
Elewacje



Rzuty

Parter 73.55 m²

przedsionek	4.55 m ²
hall z komunikacją	8.40 m ²
łazienka	2.45 m ²
pokój	12.65 m ²
pokój dzienny z jadalnią	21.85 m ²
kuchnia	13.10 m ²
kotłownia	10.55 m ²
garaż	23.85 m ²



Rzuty

Poddasze 89 m²

hall z komunikacją	5.85 m ²
łazienka	10.10 m ²
łazienka	14.10 m ²
pokój	14.65 m ²
garderoba	13.00 m ²
pokój	17.75 m ²
pokój	13.55 m ²

