

## Podstawowe informacje



## Dane techniczne projektu

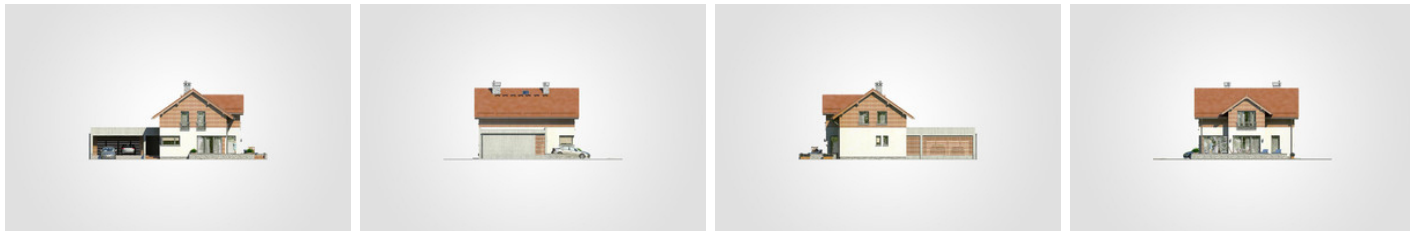
<b>Całkowita powierzchnia</b>	<b>350.85 m<sup>2</sup></b>
<b>Powierzchnia użytkowa</b>	<b>132.50 m<sup>2</sup></b>
<b>Powierzchnia zabudowy</b>	<b>166.40 m<sup>2</sup></b>
<b>Powierzchnia dachu</b>	<b>153.70 m<sup>2</sup></b>
<b>Kubatura</b>	<b>1 157.60 m<sup>3</sup></b>
<b>Wymiary budynku</b>	<b>17.65 x 11.30 m</b>
<b>Kąt nachylenia</b>	<b>35°</b>
<b>Wysokość budynku</b>	<b>8.44 m</b>
<b>Wymiary działki</b>	<b>25.69 x 19.38 m</b>



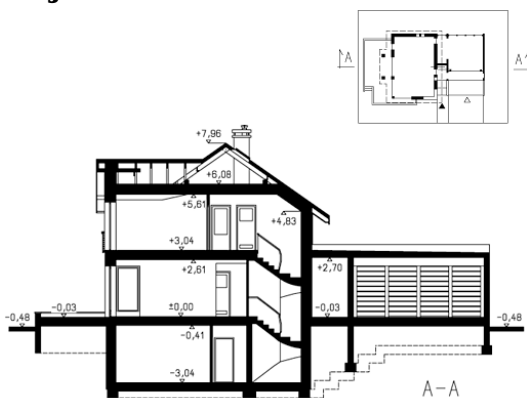
## Opis projektu

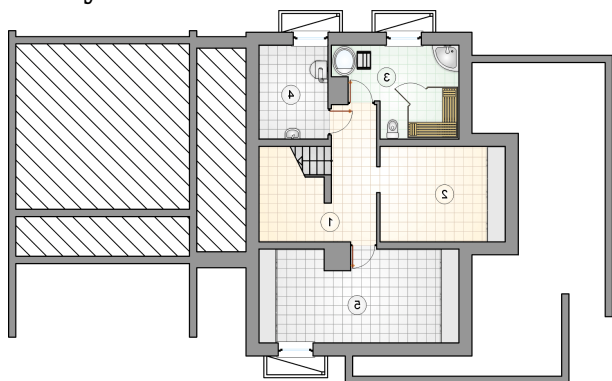
Parterowy dom z poddaszem użytkowym i garażem 2-stanowiskowym, 4 sypialnie i niezadaszony taras, podpiwniczony

## Elewacje



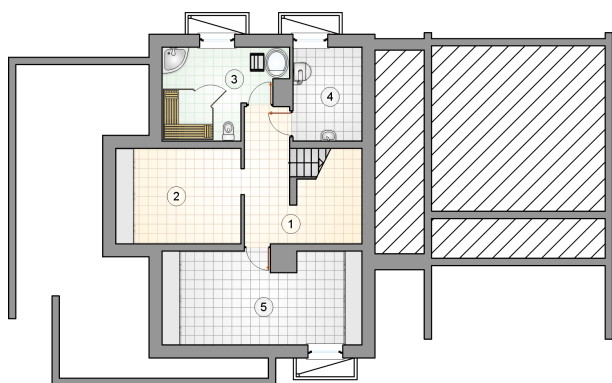
## Przekrój

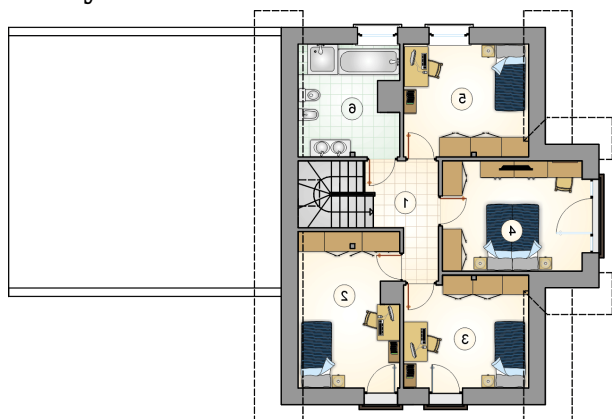


**Rzuty**

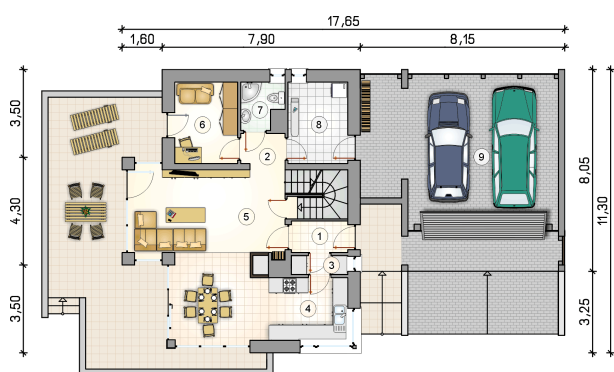
**Piwnica 70.25 m<sup>2</sup>**  
**przedsiónek z komunikacją**  
**piwnica**  
**sauna**  
**kotłownia**  
**piwnica**

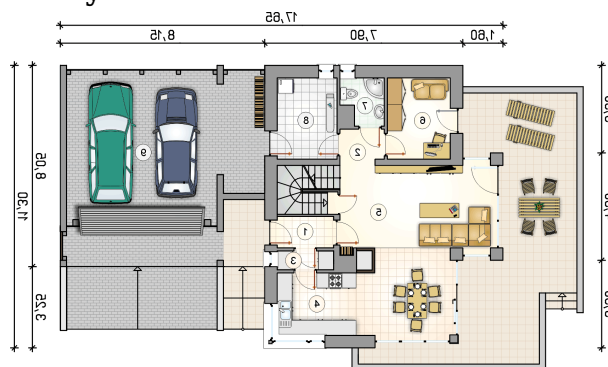
15.85 m<sup>2</sup>  
14.10 m<sup>2</sup>  
11.35 m<sup>2</sup>  
7.55 m<sup>2</sup>  
21.40 m<sup>2</sup>



**Rzuty**

**Parter 67.70 m<sup>2</sup>**

przedsiomek	2.70 m <sup>2</sup>
hall z komunikacją	5.25 m <sup>2</sup>
spiżarka	1.60 m <sup>2</sup>
kuchnia	7.80 m <sup>2</sup>
pokój dzienny z jadalnią	32.00 m <sup>2</sup>
pokój	8.00 m <sup>2</sup>
łazienka	2.80 m <sup>2</sup>
pralnia	7.55 m <sup>2</sup>
garaż	45.60 m <sup>2</sup>



**Rzuty**

**Poddasze 64.80 m<sup>2</sup>**

hall z komunikacją

 7.80 m<sup>2</sup>

pokój

 12.25 m<sup>2</sup>

pokój

 11.15 m<sup>2</sup>

pokój

 13.60 m<sup>2</sup>

pokój

 11.50 m<sup>2</sup>

łazienka

 8.50 m<sup>2</sup>
