

Podstawowe informacje



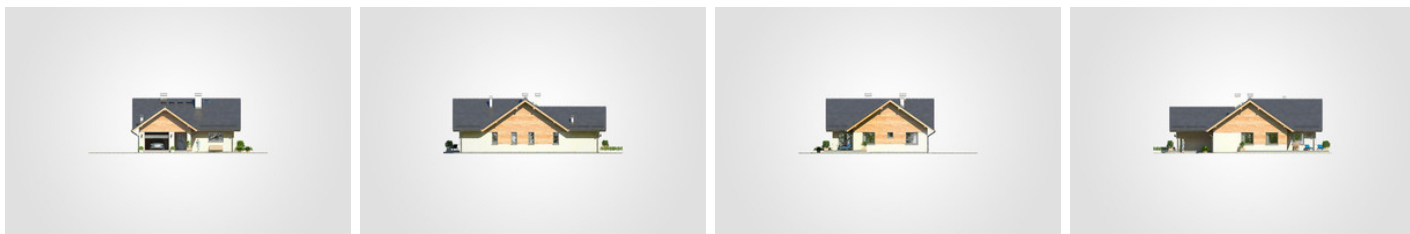
Dane techniczne projektu

Całkowita powierzchnia	320.10 m²
Powierzchnia użytkowa	99.30 m²
Powierzchnia zabudowy	164.55 m²
Powierzchnia dachu	260 m²
Kubatura	831.50 m³
Wymiary budynku	11.55 x 17.05 m
Kąt nachylenia	35°
Wysokość budynku	6.70 m
Wymiary działki	19.63 x 25.13 m

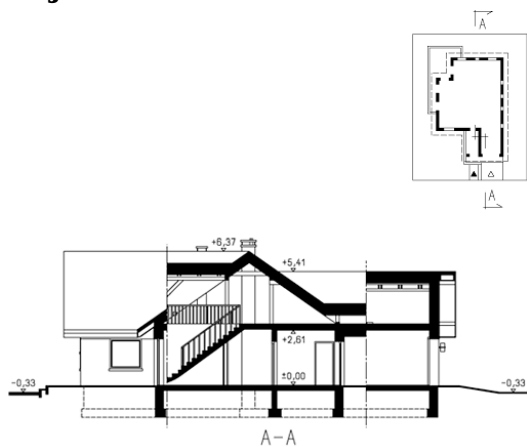
Opis projektu

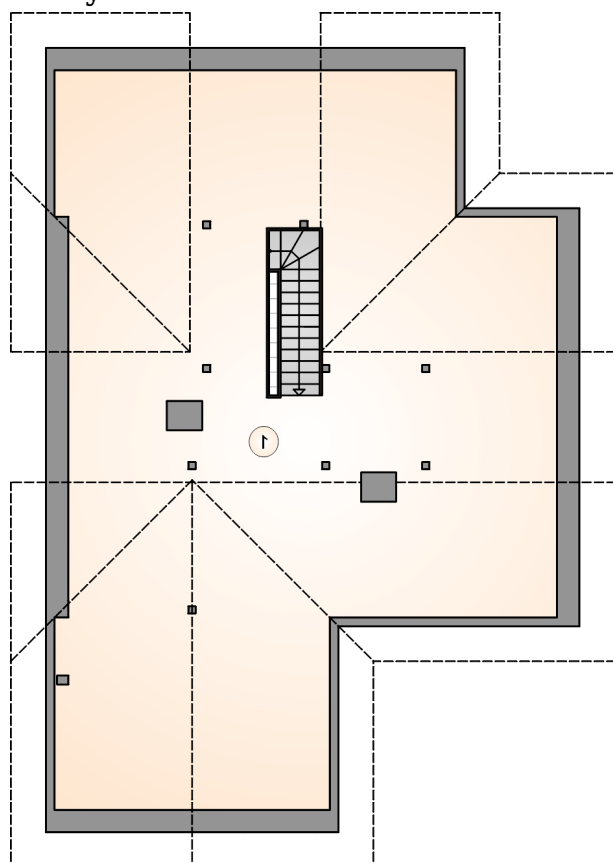
Energooszczędny dom parterowy z możliwością adaptacji poddasza, z garażem i dużą kotłownią, nasłonecznionym narożnym tarasem

Elewacje

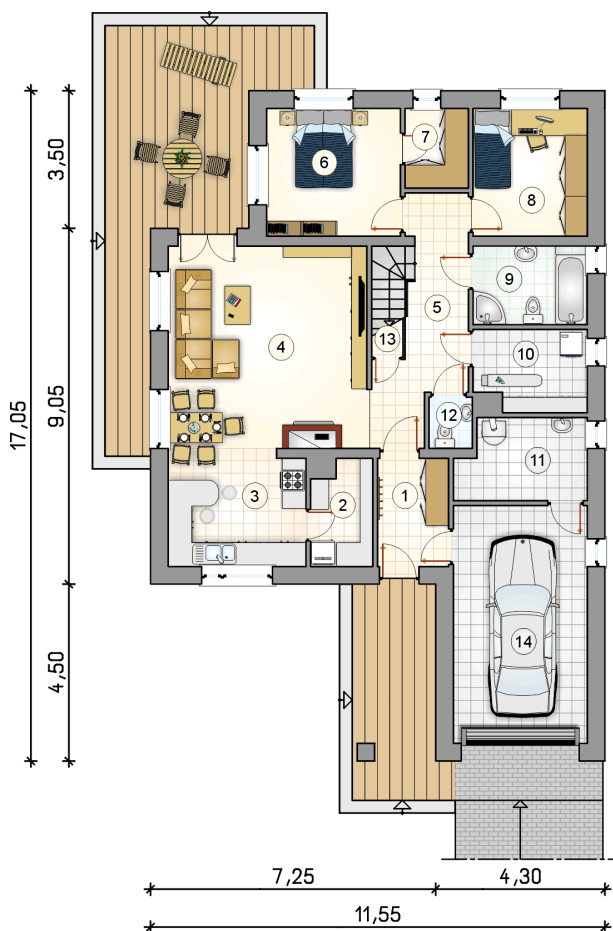


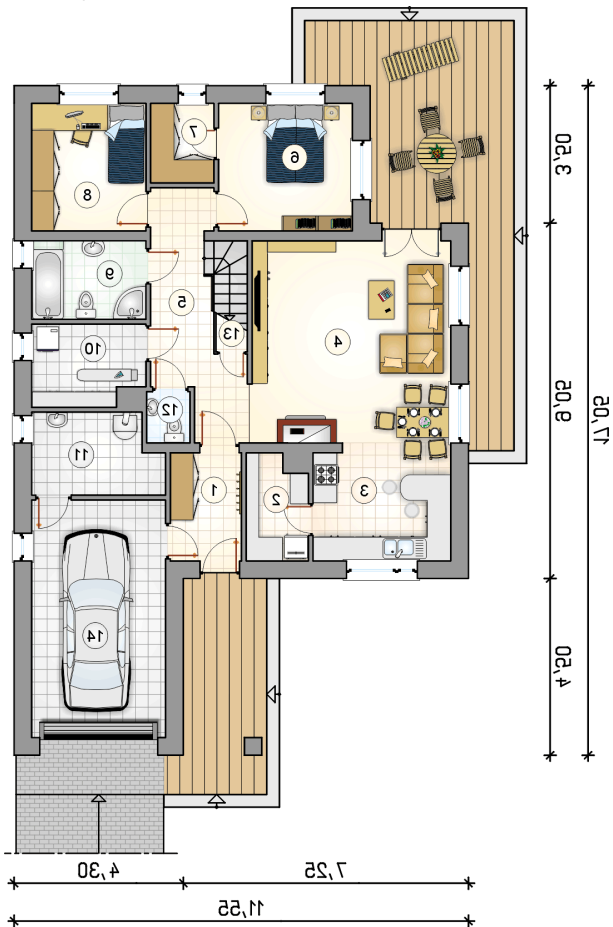
Przekrój



Rzuty

Parter 99.30 m²

przedsionek	4.85 m ²
pralnia	5.60 m ²
kotłownia	6.40 m ²
w.c.	1.35 m ²
schowek	0.25 m ²
garaż	20.30 m ²
spizarka	3.90 m ²
kuchnia	10.20 m ²
pokój dzienny z jadalnią	27.85 m ²
hall z komunikacją	10.00 m ²
pokój	10.85 m ²
garderoba	3.15 m ²
pokój	9.25 m ²
łazienka	5.65 m ²



Rzuty


Poddasze 53.95 m²
 strych do adaptacji

53.95 m²

