

Podstawowe informacje



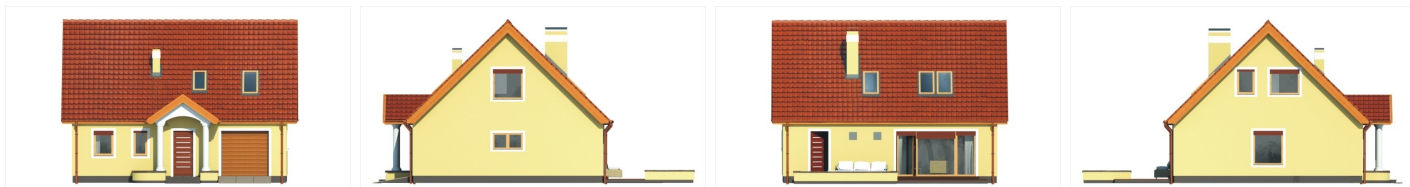
Dane techniczne projektu

| | |
|-----------------------|-----------------------|
| Powierzchnia użytkowa | 93.80 m ² |
| Powierzchnia zabudowy | 126.90 m ² |
| Powierzchnia dachu | 167 m ² |
| Kąt nachylenia | 44° |
| Wysokość budynku | 8.10 m |
| Wymiary działki | 22.90 x 0 m |

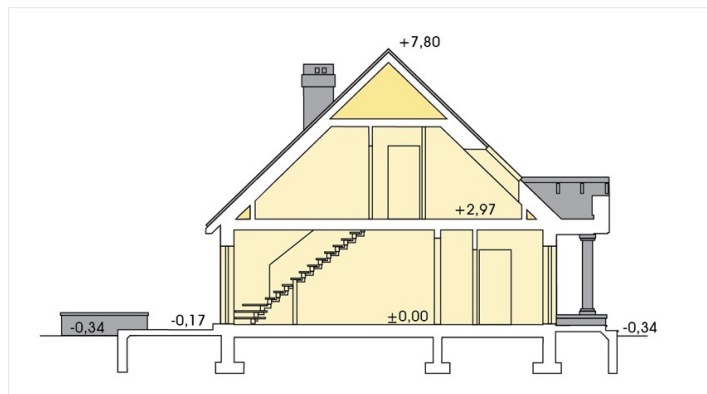
Opis projektu

Sonia - nieduży, przytulny piętrowy dom dla 3-4 osobowej rodziny, z wbudowanym garażem, z możliwością dobudowy wiaty na drugie auto. Mimo niewielkich gabarytów, dom oferuje stosunkowo dużą przestrzeń mieszkalną dzięki połączeniu pokoju dziennego z jadalnią. Zastosowanie dużych przeszkleń drzwi tarasowych integruje dom z ogrodem i sprzyja wspólnemu spędzaniu czasu mieszkańców. Prosta, dwuspadowa konstrukcja dachu i stropu oraz optymalne wykorzystanie przestrzeni poddasza wpływa na obniżenie kosztu uzyskania powierzchni użytkowej w budynku. Kominiek i piec w kotłowni obsługiwane są jednym kom...

Elewacje



Przekrój



Sytuacje

