

Podstawowe informacje



Dane techniczne projektu

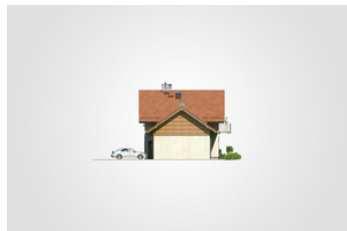
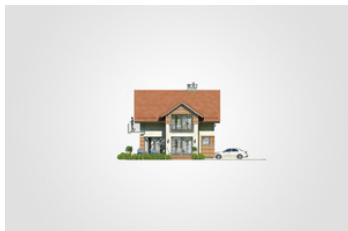
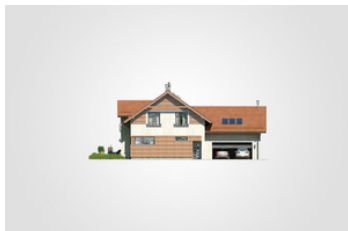
Całkowita powierzchnia	275.50 m²
Powierzchnia użytkowa	128.30 m²
Powierzchnia zabudowy	137.75 m²
Powierzchnia dachu	222 m²
Kubatura	883.65 m³
Wymiary budynku	17.30 x 9.20 m
Kąt nachylenia	35°
Wysokość budynku	8.65 m
Wymiary działki	24.30 x 17.20 m

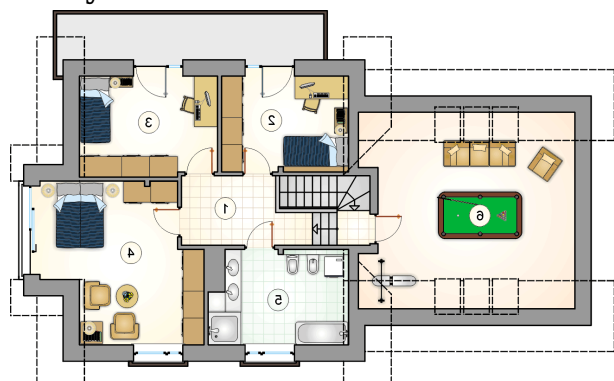


Opis projektu

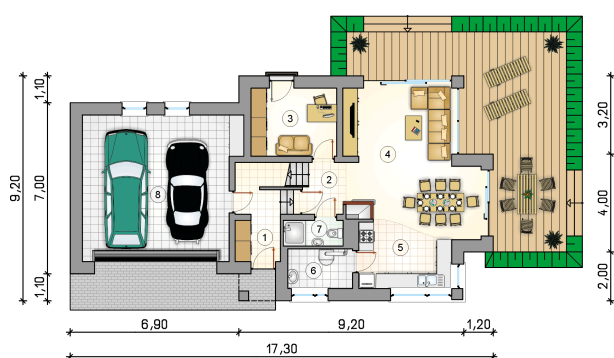
Parterowy dom z poddaszem użytkowym i 2-stanowiskowym garażem, z przestronnym, niezadaszonym tarasem

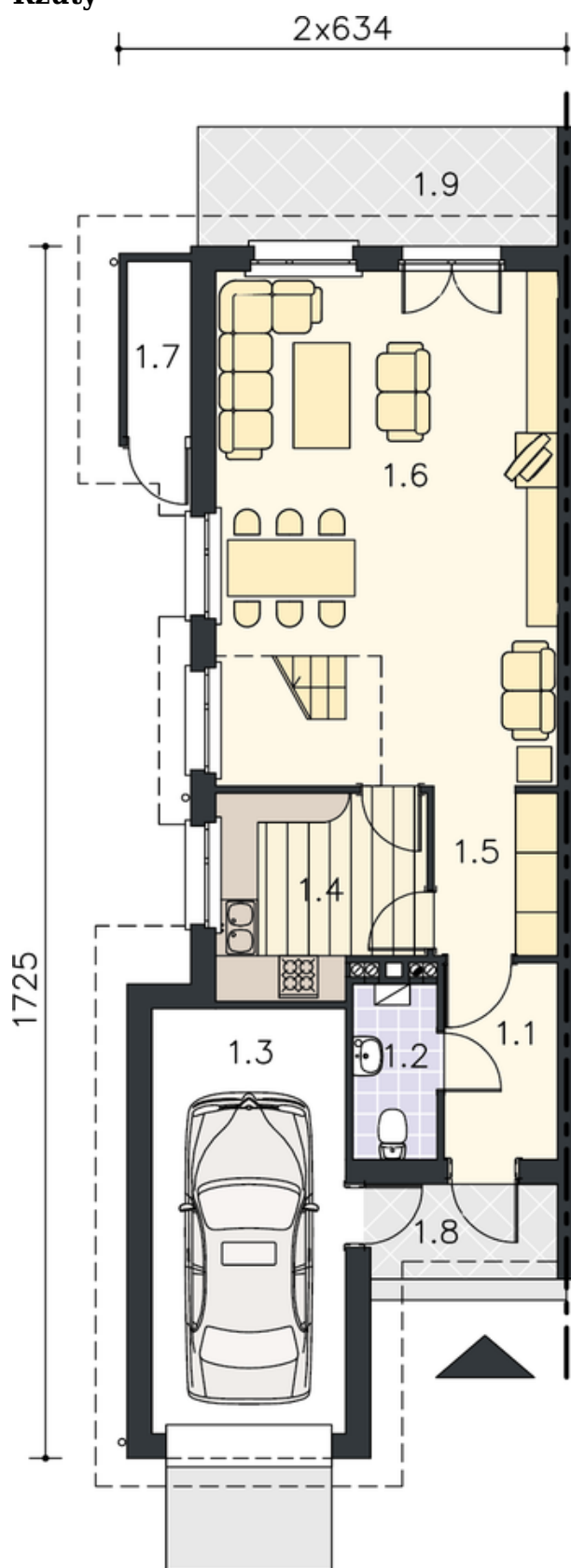
Elewacje



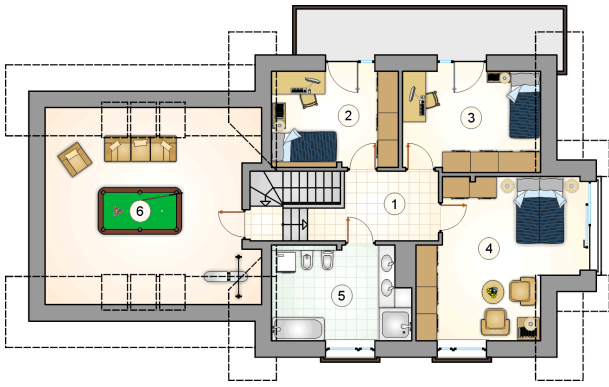
Rzuty

Parter 65.15 m²

przedsiomek	6.80 m ²
hall z komunikacją	4.90 m ²
pokój	9.60 m ²
pokój dzienny z jadalnią	28.20 m ²
kuchnia	9.05 m ²
kotłownia	4.15 m ²
łazienka	2.45 m ²
garaż	36.65 m ²



Rzuty

Poddasze 63.15 m²

hall z komunikacją	10.30 m ²
pokój	10.30 m ²
pokój	11.70 m ²
pokój	20.05 m ²
łazienka	10.80 m ²
strych	28.50 m ²



DOBRY DOM
ul. Wrzesława Romańczuka 6, 35-302 Rzeszów
+48 17 852 52 30
08:00 - 16:00

waldemar.kowalski@grupadobrydom.pl
Podane ceny nie stanowią oferty handlowej w rozumieniu art. 66 par. 1 Kodeksu Cywilnego