

Podstawowe informacje



Dane techniczne projektu

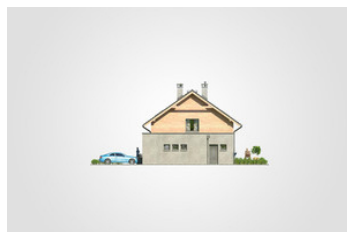
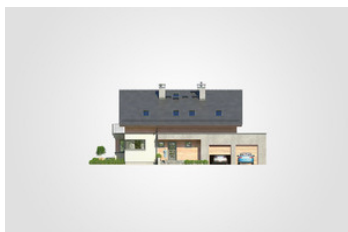
Całkowita powierzchnia	262.15 m²
Powierzchnia użytkowa	145.10 m²
Powierzchnia zabudowy	147.15 m²
Powierzchnia dachu	180 m²
Kubatura	899.60 m³
Wymiary budynku	16.90 x 10.20 m
Kąt nachylenia	35°
Wysokość budynku	8.40 m
Wymiary działki	24.90 x 18.20 m

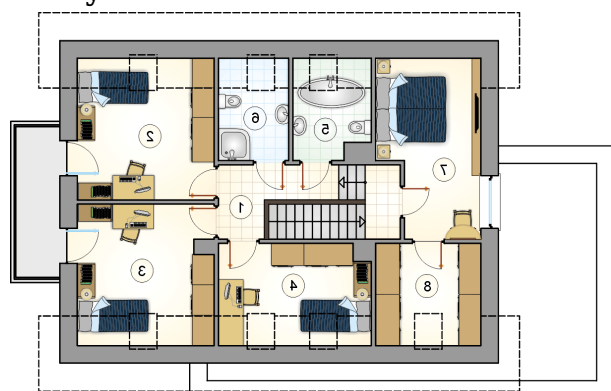


Opis projektu

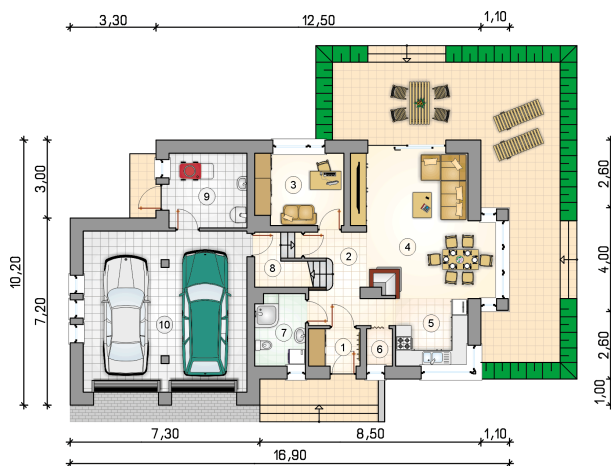
Parterowy dom z poddaszem użytkowym i 2-stanowiskowym garażem, z 4 sypialniami i przestronnym, niezadaszonym tarasem

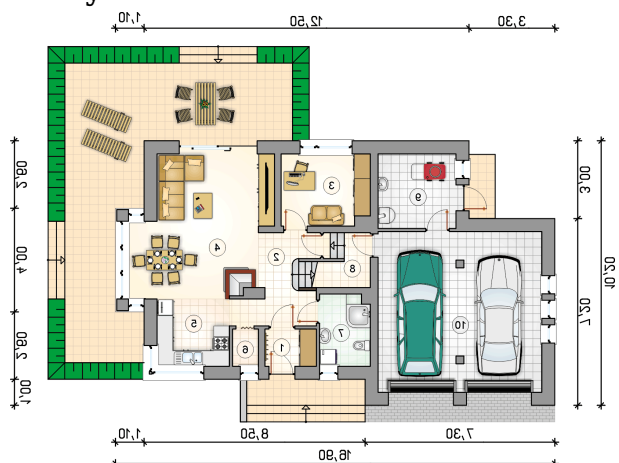
Elewacje



Rzuty

Parter 72.30 m²

przedsiónek	2.75 m ²
garaż	38.45 m ²
hall z komunikacją	9.20 m ²
pokój	9.15 m ²
pokój dzienny z jadalnią	26.50 m ²
kuchnia	7.15 m ²
spizarka	1.35 m ²
łazienka	5.15 m ²
schowek	2.60 m ²
kotłownia	8.45 m ²



Rzuty

Poddasze 72.80 m²

hall z komunikacją	9.00 m ²
pokój	12.65 m ²
pokój	12.40 m ²
pokój	9.05 m ²
łazienka	4.35 m ²
łazienka	4.25 m ²
pokój	12.95 m ²
garderoba	8.15 m ²

