

Podstawowe informacje



Dane techniczne projektu

Całkowita powierzchnia	217.25 m ²
Powierzchnia użytkowa	133.35 m ²
Powierzchnia zabudowy	122 m ²
Powierzchnia dachu	210 m ²
Kubatura	786 m ³
Wymiary budynku	13.45 x 11.05 m
Kąt nachylenia	40°
Wysokość budynku	8.03 m
Wymiary działki	20.45 x 19.06 m



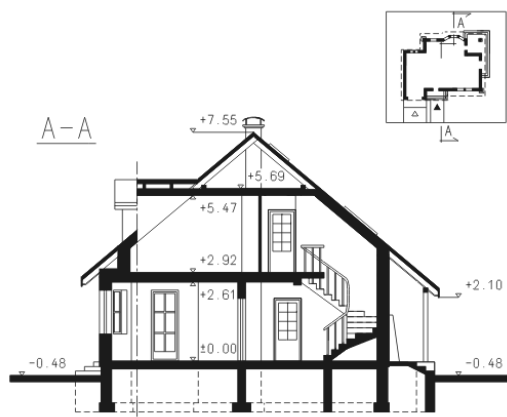
Opis projektu

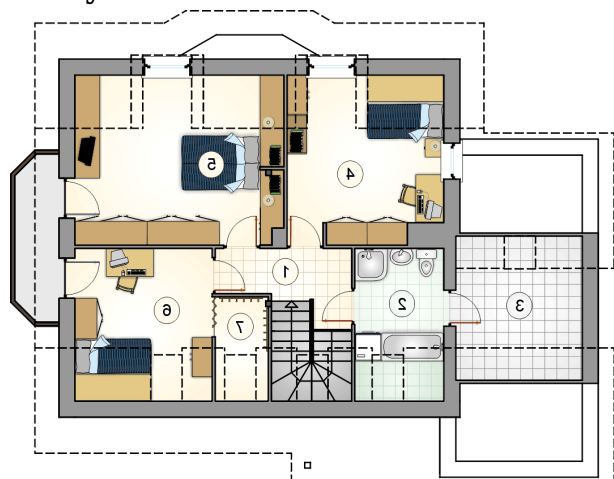
Dom parterowy z poddaszem użytkowym i garażem, z lukarnami, przeszklonym ryzalitem i narożnym tarasem w podcieniu, niepodpiwniczony

Elewacje

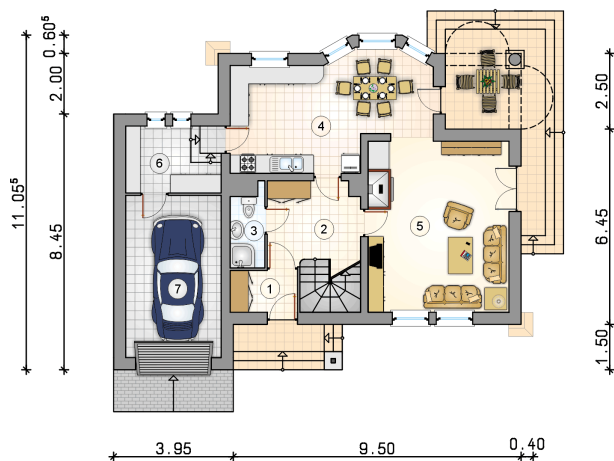
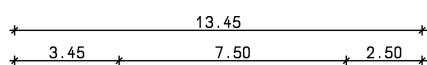


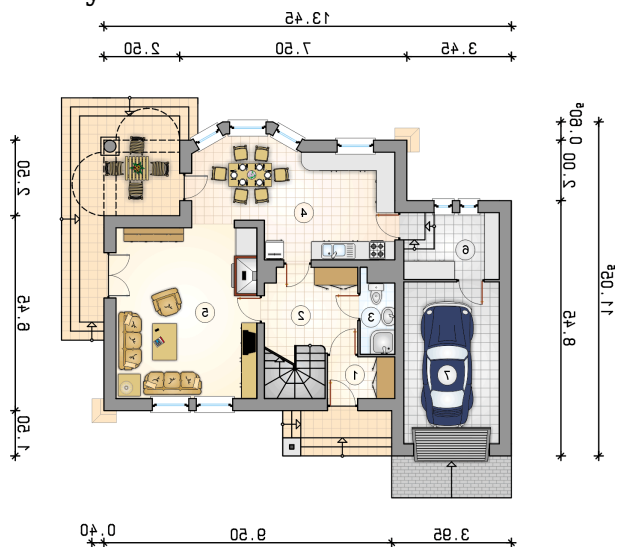
Przekrój



Rzuty

Parter 72.40 m²

wiatrołap	3.10 m ²
hall z komunikacją	10.60 m ²
łazienka	2.80 m ²
kuchnia z jadalnią	22.40 m ²
pokój dzienny	26.50 m ²
kotłownia	7.00 m ²
garaż	16.90 m ²



Rzuty

Poddasze 60.95 m²

hall z komunikacją	7.10 m ²
łazienka	5.85 m ²
zaplecze łazienki	7.20 m ²
pokój	12.75 m ²
pokój	17.10 m ²
pokój	9.05 m ²
garderoba	1.90 m ²

