

Podstawowe informacje



Dane techniczne projektu

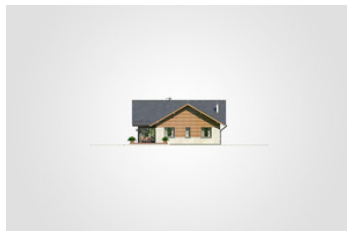
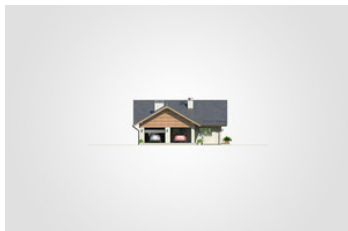
Całkowita powierzchnia	208.80 m²
Powierzchnia użytkowa	124 m²
Powierzchnia zabudowy	208.80 m²
Powierzchnia dachu	304 m²
Kubatura	1 008.30 m³
Wymiary budynku	11.65 x 20.90 m
Kąt nachylenia	30°
Wysokość budynku	6.41 m
Wymiary działki	19.73 x 28.98 m

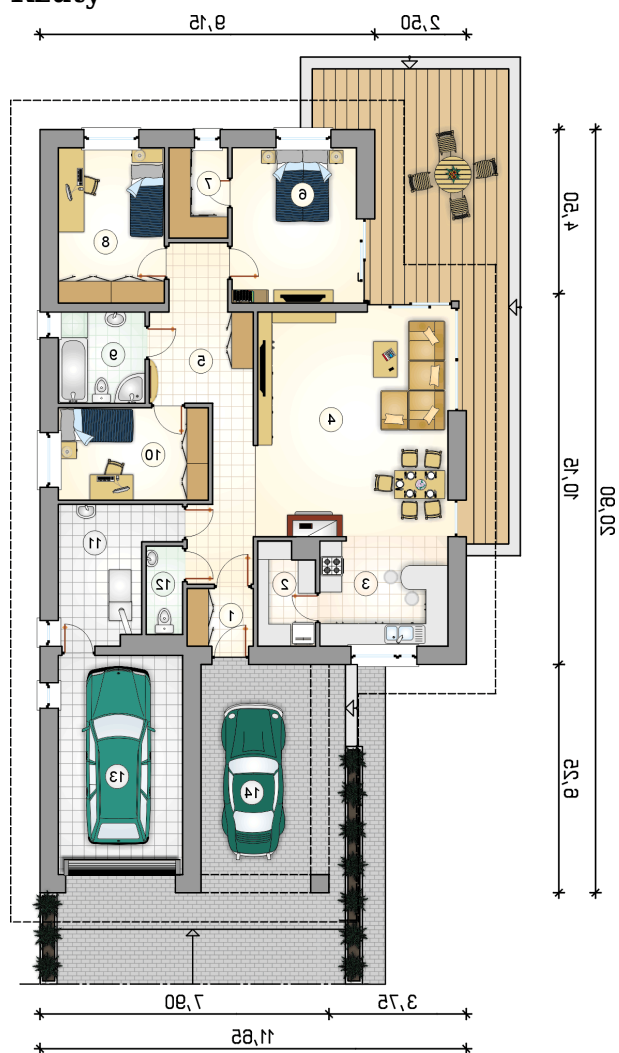


Opis projektu

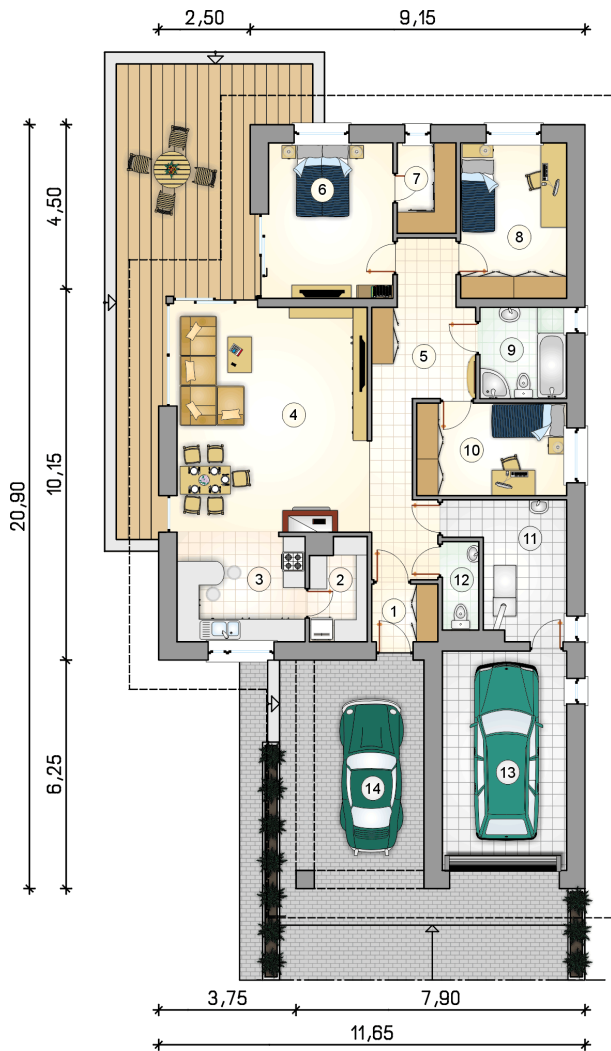
Parterowy dom z tarasem wypoczynkowym, garażem 1-stanowiskowym oraz wiatą garażową, z kotłownią na paliwo stałe, energooszczędny

Elewacje



Rzuty

Parter 145.65 m²

przedsionek	2.75 m ²
pokój	10.20 m ²
kotłownia	9.60 m ²
w.c.	2.30 m ²
garaż	20.10 m ²
wiata garażowa	21.65 m ²
spizarka	4.10 m ²
kuchnia	10.30 m ²
pokój dzienny z jadalnią	31.65 m ²
hall	17.15 m ²
pokój	14.20 m ²
garderoba	3.85 m ²
pokój	12.10 m ²
łazienka	5.80 m ²



DOBRY DOM
 ul. Wrzesława Romańczuka 6, 35-302 Rzeszów
 +48 17 852 52 30
 08:00 - 16:00

waldemar.kowalski@grupadobrydom.pl
 Podane ceny nie stanowią oferty handlowej w rozumieniu art. 66 par. 1 Kodeksu Cywilnego