

Podstawowe informacje



Dane techniczne projektu

Całkowita powierzchnia	259.13 m²
Powierzchnia użytkowa	231.33 m²
Powierzchnia zabudowy	226.61 m²
Powierzchnia dachu	375 m²
Kubatura	901.65 m³
Wymiary budynku	18.50 x 16.30 m
Kąt nachylenia	35°
Wysokość budynku	9 m
Wymiary działki	26.50 x 27 m



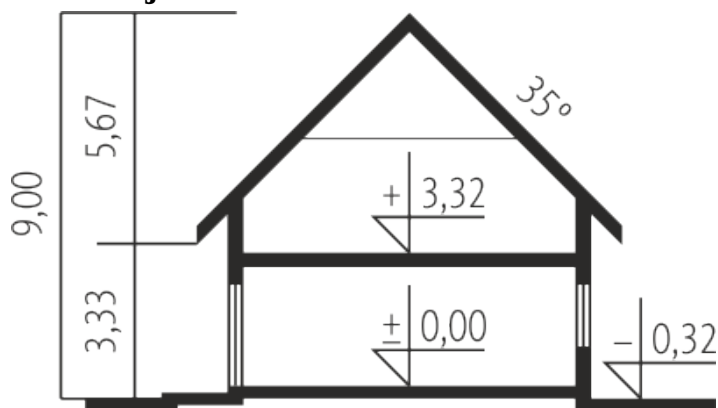
Opis projektu

Dom parterowy z użytkowym poddaszem, niepodpiwniczony, z dwustanowiskowym garażem, przeznaczony dla 5-6-osobowej rodziny. Idąca w parze z estetyką budynku funkcjonalność, stanowią o popularności tego projektu. Hol, do którego dostajemy się przez wygodny wiatrołap, stanowi trzon komunikacyjny budynku. Prawa strona parteru to połączone ze sobą przestronny pokój dzienny z jadalnią oraz funkcjonalna kuchnia z podręczną spiżarnią. Na lewą stronę części parterowej składają się: pokój z osobną łazienką, gabinet, dwa pomieszczenia gospodarcze oraz dwustanowiskowy garaż. W stref...

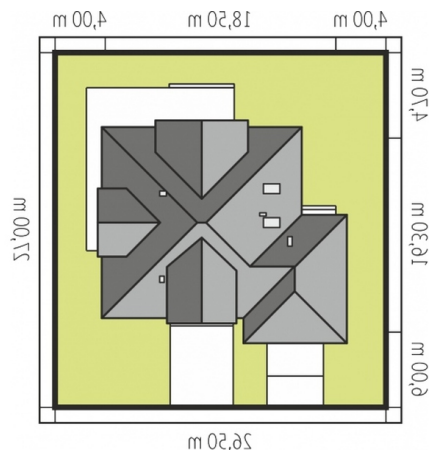
Elewacje



Przekrój



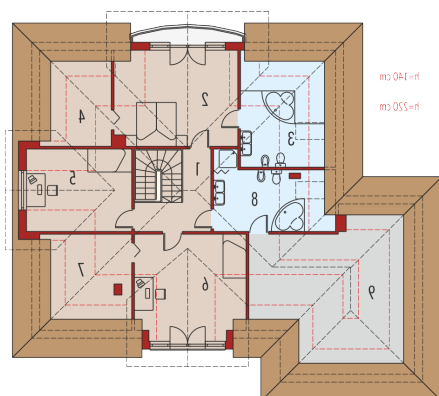
Sytuacje



Rzuty

Parter 154.53 m²

Wiatrołap	7.74 m ²
Sypialnia	15.67 m ²
Łazienka	5.80 m ²
Kotłownia	8.58 m ²
Pom. gospodarcze	4.00 m ²
Garaż	35.14 m ²
Hol	12.98 m ²
Kuchnia	13.70 m ²
Spizarnia	5.18 m ²
Jadalnia	14.78 m ²
Pokój dzienny	40.51 m ²
Gabinet	12.97 m ²
Łazienka	5.40 m ²
Korytarz	7.22 m ²


Poddasze 104.60 m²

Korytarz	7.55 m ²
Sypialnia	19.25 m ²
Łazienka	8.18 m ²
Garderoba	3.66 m ²
Sypialnia	14.13 m ²
Sypialnia	20.15 m ²
Garderoba	5.63 m ²
Łazienka	10.81 m ²
Strych	15.24 m ²