

Podstawowe informacje



Dane techniczne projektu

Całkowita powierzchnia	172.67 m²
Powierzchnia użytkowa	162.33 m²
Powierzchnia zabudowy	121.28 m²
Powierzchnia dachu	199 m²
Kubatura	533.37 m³
Wymiary budynku	12.80 x 10.30 m
Kąt nachylenia	35°
Wysokość budynku	8.16 m
Wymiary działki	20.80 x 19.50 m



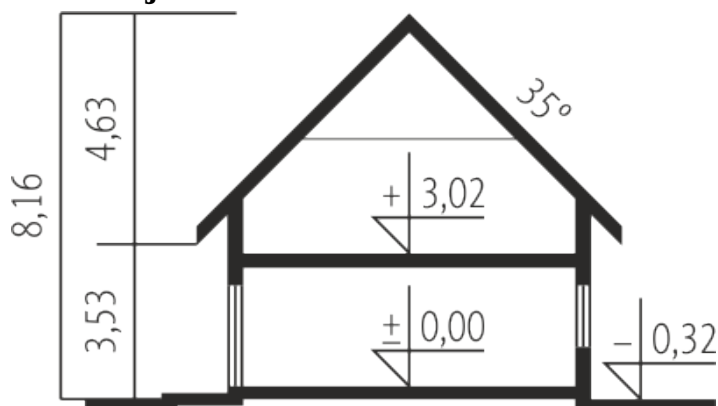
Opis projektu

Dom parterowy, z poddaszem użytkowym, niepodpiwniczony, przeznaczony dla 4-5-osobowej rodziny. Na parterze w strefie dziennej, znajduje się duży salon z kominkiem połączony z jadalnią, gabinet, kuchnia, spiżarnia, pomieszczenie gospodarcze i toaleta dla gości znajdujące się pod schodami. Na poddaszu zaplanowano strefę nocną; z trzema sypialniami, dużą łazienką i garderobami.

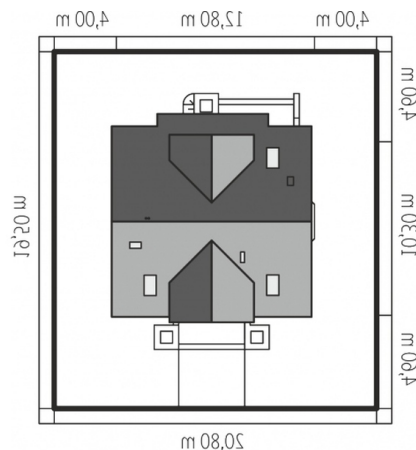
Elewacje

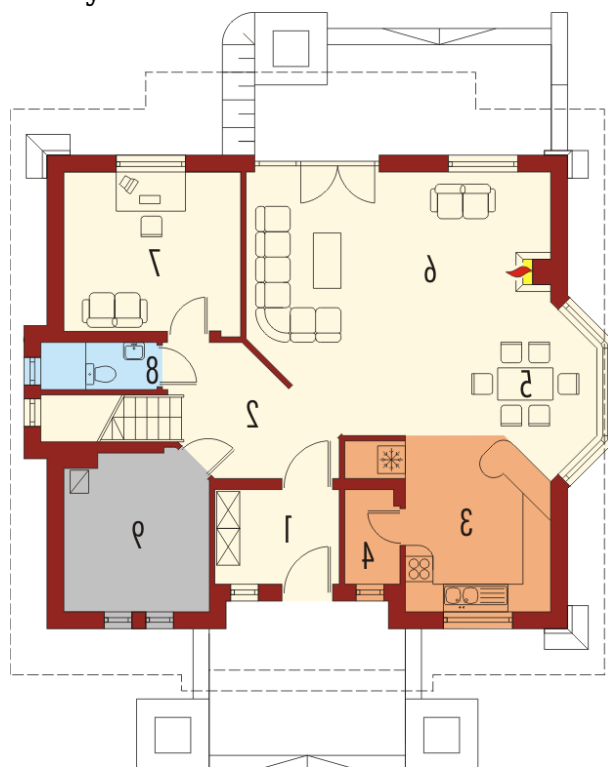


Przekrój

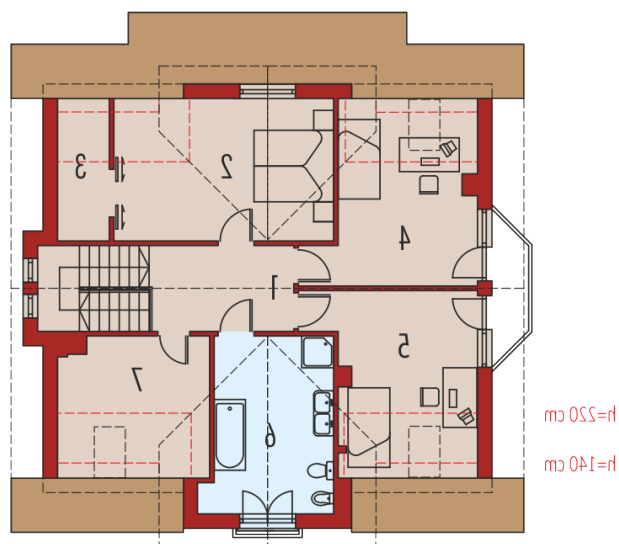


Sytuacje



Rzuty

Parter 92.05 m²

Wiatrołap	5.43 m ²
Hol	7.96 m ²
Kuchnia	12.14 m ²
Spizarnia	2.33 m ²
Jadalnia	10.98 m ²
Pokój dzienny	28.25 m ²
Gabinet	13.10 m ²
Toaleta	1.52 m ²
Kotłownia	10.34 m ²


Poddasze 80.62 m²

Korytarz	7.64 m ²
Sypialnia	17.81 m ²
Garderoba	3.32 m ²
Sypialnia	14.25 m ²
Sypialnia	14.03 m ²
Łazienka	13.57 m ²
Garderoba	10.00 m ²

m) 0SS=rł

m) 0Ał=rł