

Podstawowe informacje



Dane techniczne projektu

Całkowita powierzchnia	116.36 m²
Powierzchnia użytkowa	112.72 m²
Powierzchnia zabudowy	98 m²
Powierzchnia dachu	150 m²
Kubatura	505.39 m³
Wymiary budynku	7.70 x 13.10 m
Kąt nachylenia	45°
Wysokość budynku	9.33 m
Wymiary działki	13.70 x 22.50 m



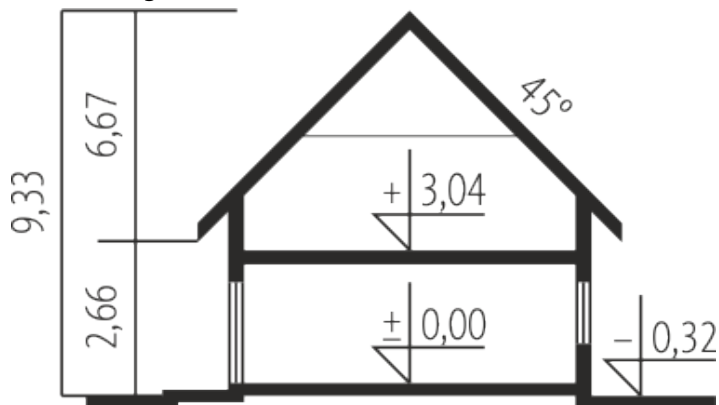
Opis projektu

Dom parterowy z poddaszem użytkowym, niepodpiwniczony z garażem jednostanowiskowym, przeznaczony dla 4-osobowej rodziny. Na parterze znajduje się strefa dzienna z przestronnym salonem oraz kuchnią i jadalnią. Zaprojektowano tam również łazienkę oraz pomieszczenie gospodarcze. Strefa nocna, na którą składają się sypialnia, dwa pokoje, garderoba i łazienka, zaplanowana została na poddaszu. Projekt ten jest środkowym segmentem wchodzącym w skład zabudowy szeregowej.

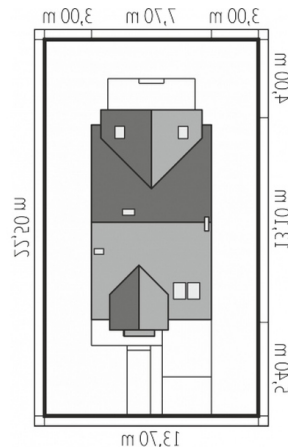
Elewacje

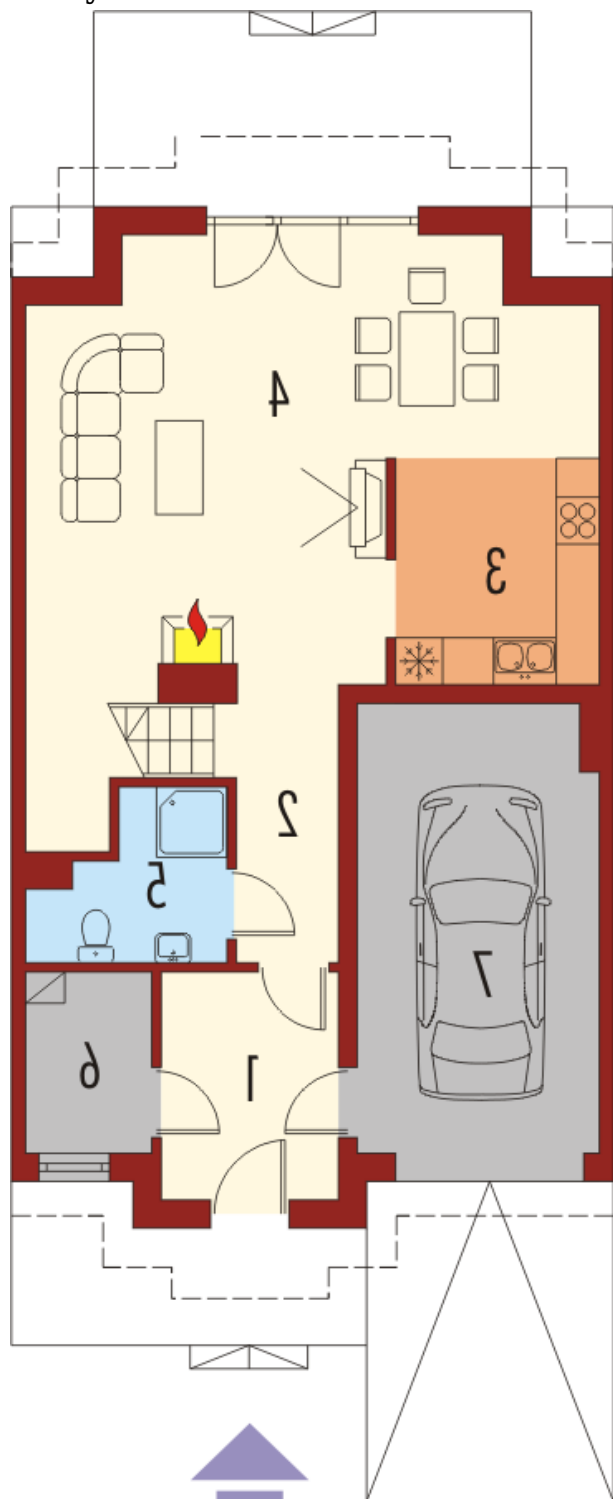


Przekrój



Sytuacje

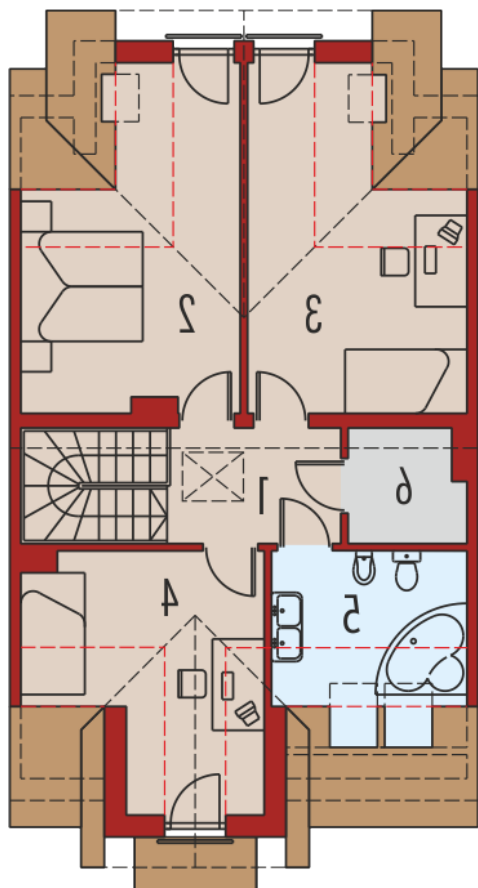


Rzuty**Parter 62 m²**

Wiatrołap	6.48 m ²
Hol	8.21 m ²
Kuchnia	12.66 m ²
Pokój dzienny	26.77 m ²
Łazienka	4.24 m ²
Kotłownia	3.64 m ²
Garaż	16.86 m ²

Poddasze 54.36 m²

Korytarz	5.30 m ²
Sypialnia	14.30 m ²
Pokój	14.51 m ²
Pokój	10.74 m ²
Łazienka	6.12 m ²
Garderoba	3.39 m ²



m=520 cm

m=140 cm