

Podstawowe informacje



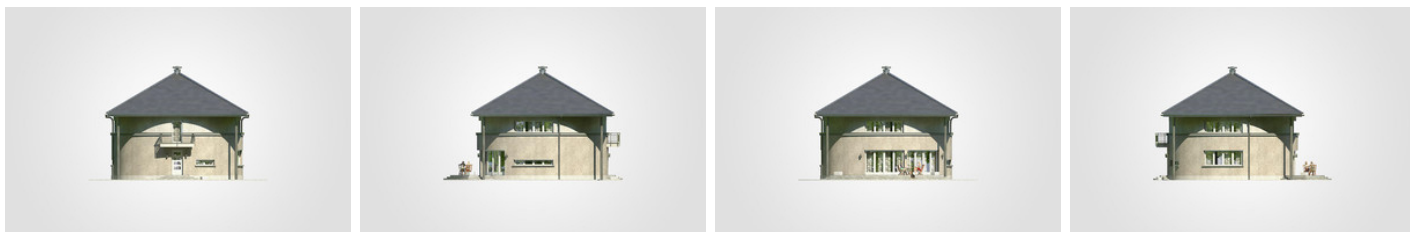
Dane techniczne projektu

Całkowita powierzchnia	227.25 m²
Powierzchnia użytkowa	165.65 m²
Powierzchnia zabudowy	132.80 m²
Powierzchnia dachu	195.75 m²
Kubatura	881.15 m³
Wymiary budynku	12.24 x 12.24 m
Kąt nachylenia	30°
Wysokość budynku	9.97 m
Wymiary działki	20.24 x 20.24 m

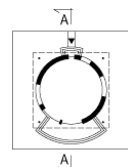
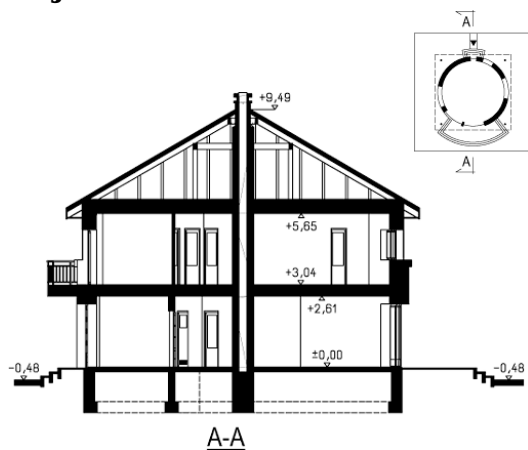
Opis projektu

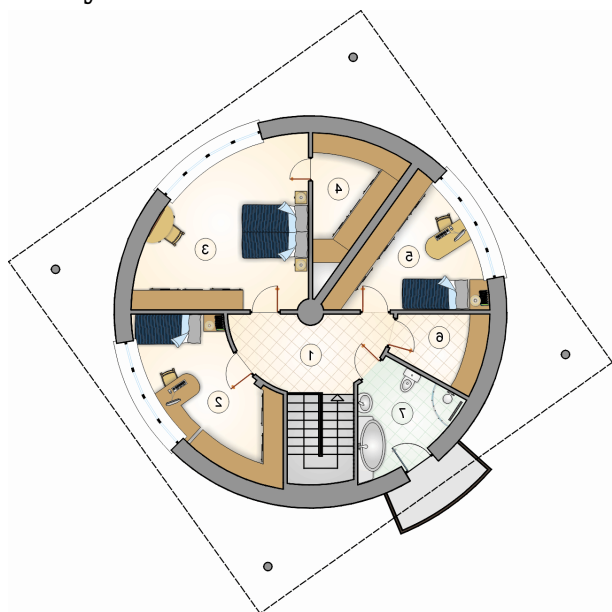
Okrągły dom piętrowy z kopertowym dachem, nieszablonowe wnętrza, przestronny otwarty taras wypoczynkowy

Elewacje

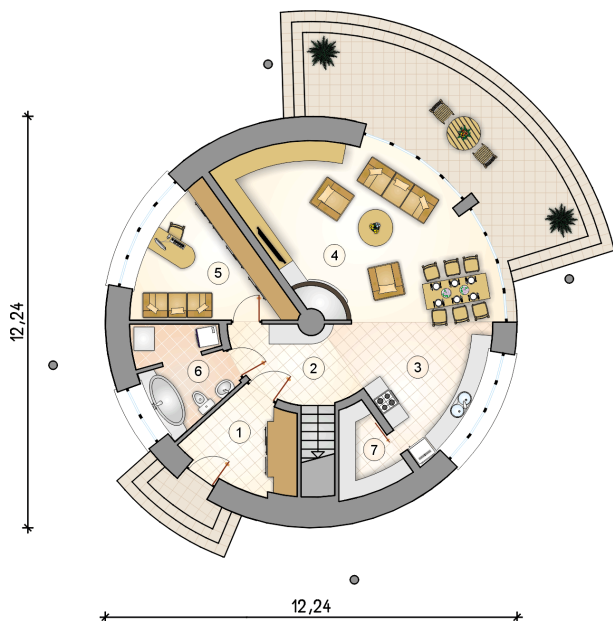


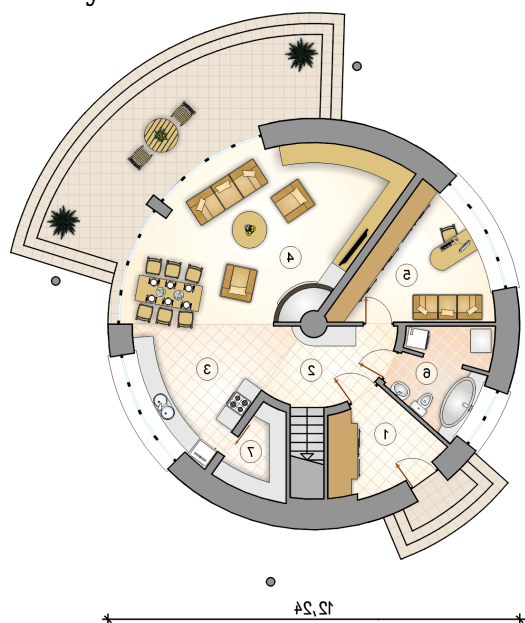
Przekrój



Rzuty

Parter 83.80 m²

przedsionek	6.65 m ²
hall z komunikacją	9.25 m ²
kuchnia	13.20 m ²
pokój dzienny z jadalnią	30.80 m ²
pokój	12.65 m ²
łazienka i pom.tech.	7.20 m ²
spizarka	4.05 m ²



Rzuty

Piętro 81.85 m²

hall z komunikacją	12.05 m ²
pokój	14.75 m ²
pokój	21.90 m ²
garderoba	7.85 m ²
pokój	12.65 m ²
garderoba	5.15 m ²
łazienka	7.50 m ²

