

## Podstawowe informacje



## Dane techniczne projektu

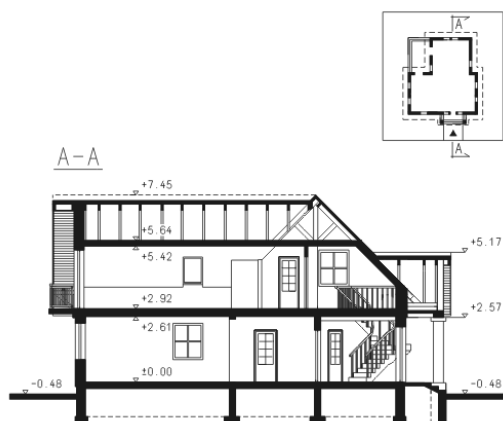
<b>Całkowita powierzchnia</b>	<b>261 m<sup>2</sup></b>
<b>Powierzchnia użytkowa</b>	<b>180.85 m<sup>2</sup></b>
<b>Powierzchnia zabudowy</b>	<b>135.70 m<sup>2</sup></b>
<b>Powierzchnia dachu</b>	<b>257 m<sup>2</sup></b>
<b>Kubatura</b>	<b>778 m<sup>3</sup></b>
<b>Wymiary budynku</b>	<b>11.95 x 14.70 m</b>
<b>Kąt nachylenia</b>	<b>45°</b>
<b>Wysokość budynku</b>	<b>7.93 m</b>
<b>Wymiary działki</b>	<b>19.95 x 22.70 m</b>

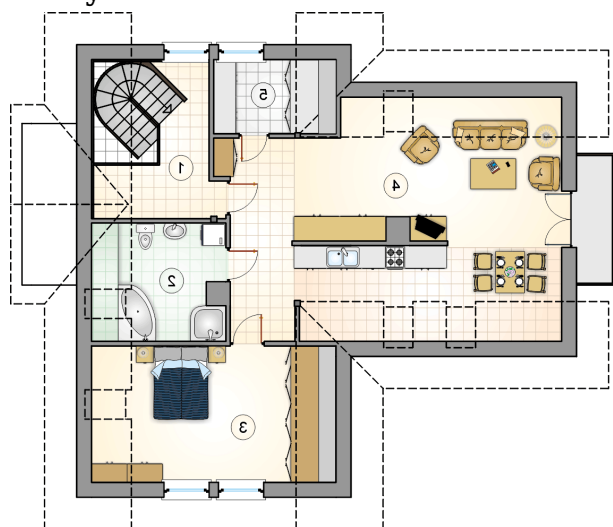


## Opis projektu

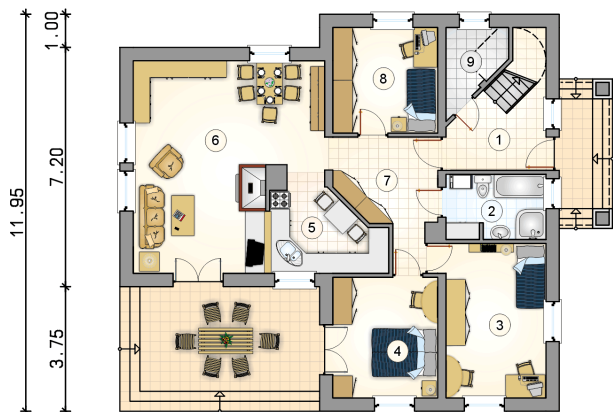
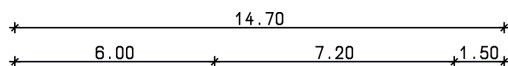
Dwulokalowy dom z poddaszem użytkowym i narożnym tarasem

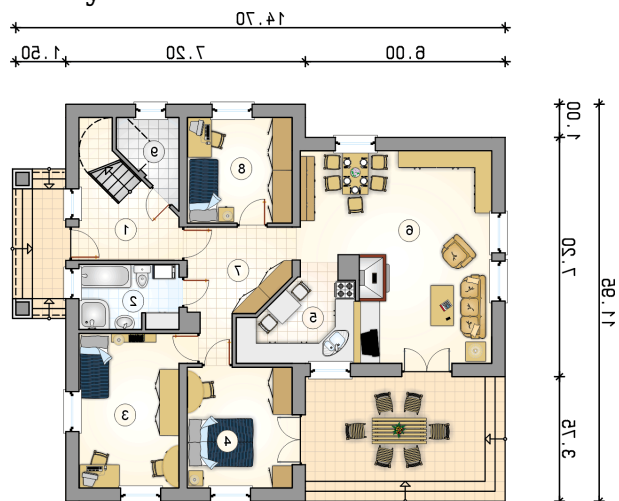
## Przekrój



**Rzuty**

**Parter 102.10 m<sup>2</sup>**

przedsiónek	8.30 m <sup>2</sup>
łazienka z piecem c.o.	5.85 m <sup>2</sup>
pokój	14.45 m <sup>2</sup>
pokój	11.45 m <sup>2</sup>
kuchnia	8.35 m <sup>2</sup>
pokój dzienny	31.30 m <sup>2</sup>
hall	9.15 m <sup>2</sup>
pokój	10.00 m <sup>2</sup>
schowek	3.25 m <sup>2</sup>



**Rzuty**

**Poddasze 78.75 m<sup>2</sup>**

komunikacja	8.70 m <sup>2</sup>
łazienka z piecem c.o.	7.90 m <sup>2</sup>
pokój	16.65 m <sup>2</sup>
pokój z aneksem kuchennym	40.85 m <sup>2</sup>
schowek	4.65 m <sup>2</sup>

