

## Podstawowe informacje



## Dane techniczne projektu

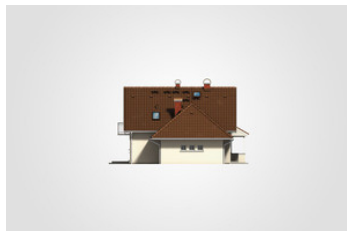
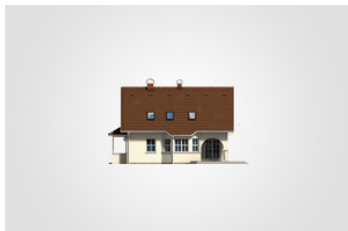
<b>Całkowita powierzchnia</b>	<b>249.50 m<sup>2</sup></b>
<b>Powierzchnia użytkowa</b>	<b>143.05 m<sup>2</sup></b>
<b>Powierzchnia zabudowy</b>	<b>135.70 m<sup>2</sup></b>
<b>Powierzchnia dachu</b>	<b>231.70 m<sup>2</sup></b>
<b>Kubatura</b>	<b>708.30 m<sup>3</sup></b>
<b>Wymiary budynku</b>	<b>15.70 x 10.20 m</b>
<b>Kąt nachylenia</b>	<b>40°</b>
<b>Wysokość budynku</b>	<b>7.95 m</b>
<b>Wymiary działki</b>	<b>23.70 x 19.70 m</b>



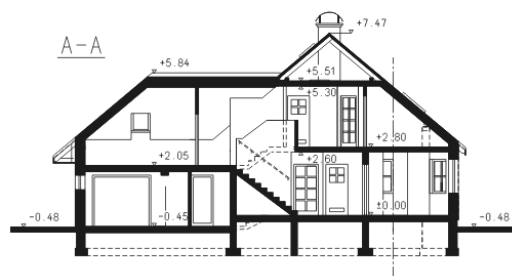
## Opis projektu

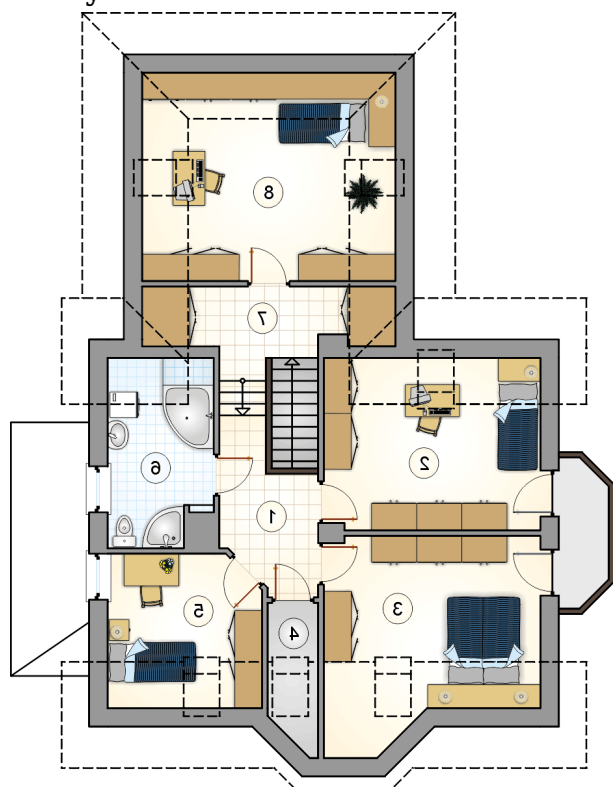
Dom parterowy, z poddaszem użytkowym i garażem, z 4 sypialniami, przeszklonym ryzalitem i gankiem

## Elewacje

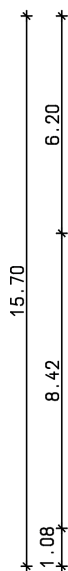
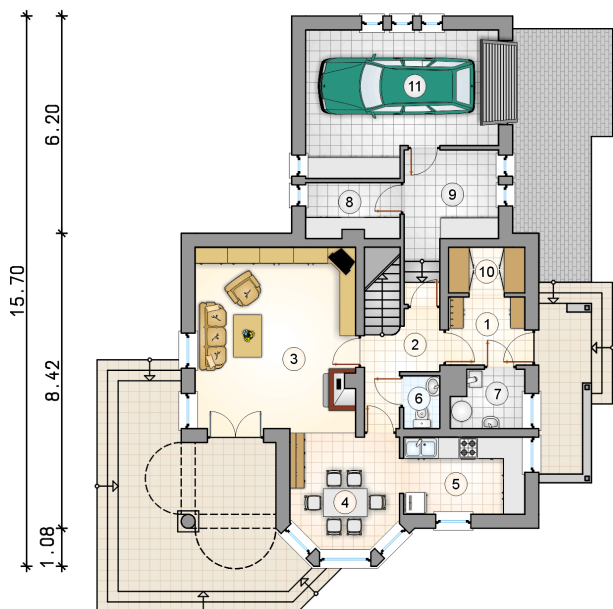
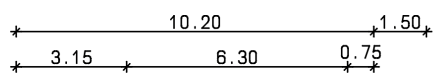


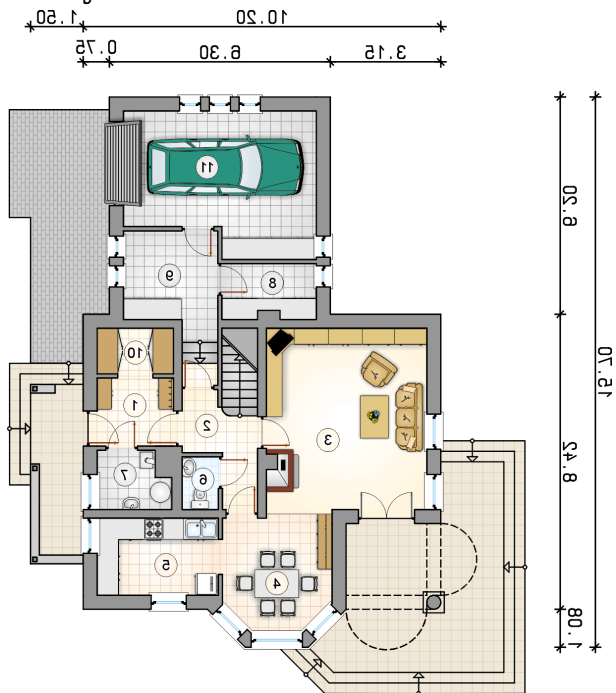
## Przekrój



**Rzuty**

**Parter 71.80 m<sup>2</sup>**

przedsionek	4.20 m <sup>2</sup>
garderoba	2.80 m <sup>2</sup>
garaż	20.65 m <sup>2</sup>
hall z komunikacją	6.90 m <sup>2</sup>
pokój dzienny	23.75 m <sup>2</sup>
jadalnia	9.85 m <sup>2</sup>
kuchnia	7.60 m <sup>2</sup>
w.c.	1.60 m <sup>2</sup>
kotłownia	3.30 m <sup>2</sup>
pom. gospodarcze	4.05 m <sup>2</sup>
pom. gospodarcze	7.75 m <sup>2</sup>



**Rzuty**

**Poddasze 71.25 m<sup>2</sup>**

hall	6.70 m <sup>2</sup>
pokój	13.30 m <sup>2</sup>
pokój	13.30 m <sup>2</sup>
schowek	1.50 m <sup>2</sup>
pokój	8.00 m <sup>2</sup>
łazienka	6.90 m <sup>2</sup>
komunikacja	7.35 m <sup>2</sup>
pokój	14.20 m <sup>2</sup>

