

## Podstawowe informacje



## Dane techniczne projektu

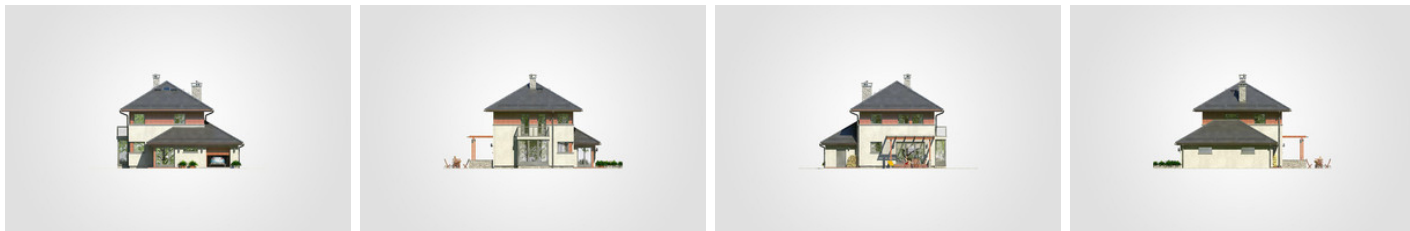
<b>Całkowita powierzchnia</b>	<b>190.15 m<sup>2</sup></b>
<b>Powierzchnia użytkowa</b>	<b>114.10 m<sup>2</sup></b>
<b>Powierzchnia zabudowy</b>	<b>125.40 m<sup>2</sup></b>
<b>Powierzchnia dachu</b>	<b>196.50 m<sup>2</sup></b>
<b>Kubatura</b>	<b>692.50 m<sup>3</sup></b>
<b>Wymiary budynku</b>	<b>12.55 x 10.65 m</b>
<b>Kąt nachylenia</b>	<b>30°</b>
<b>Wysokość budynku</b>	<b>9.07 m</b>
<b>Wymiary działki</b>	<b>19.55 x 20.85 m</b>



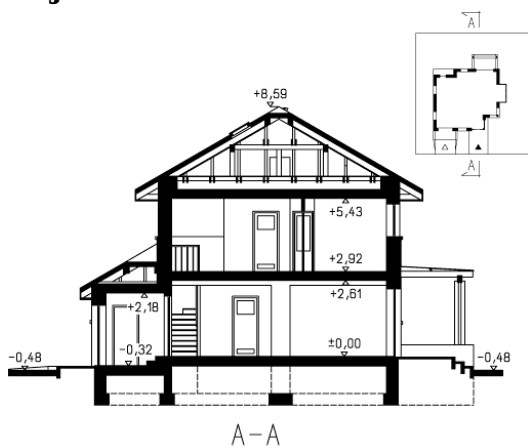
## Opis projektu

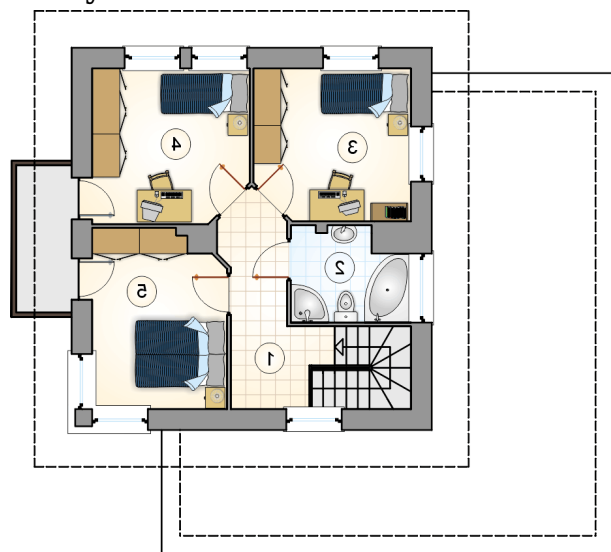
Dom piętrowy utrzymany w stylu włoskim, z oryginalną drewnianą pergolą na tarasie, garaż poza bryłą budynku, niepodpawiczoną

## Elewacje

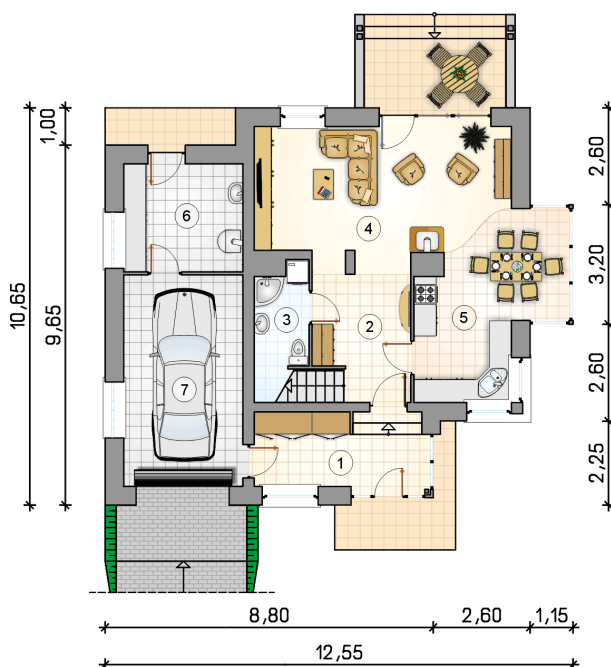


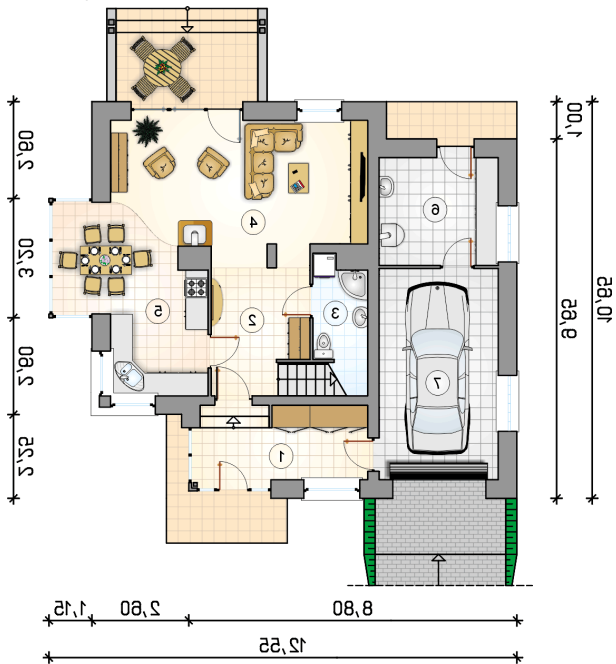
## Przekrój



**Rzuty**

**Parter 68.90 m<sup>2</sup>**

przedsiónek	7.85 m <sup>2</sup>
hall z komunikacją	8.25 m <sup>2</sup>
łazienka	4.25 m <sup>2</sup>
pokój dzienny z jadalnią	31.35 m <sup>2</sup>
kuchnia	7.90 m <sup>2</sup>
kotłownia	9.30 m <sup>2</sup>
garaż	18.15 m <sup>2</sup>



**Rzuty**

**Piętro 45.20 m<sup>2</sup>**

hall z komunikacją	7.25 m <sup>2</sup>
łazienka	4.95 m <sup>2</sup>
pokój	10.95 m <sup>2</sup>
pokój	11.10 m <sup>2</sup>
pokój	10.95 m <sup>2</sup>

