

Podstawowe informacje



Dane techniczne projektu

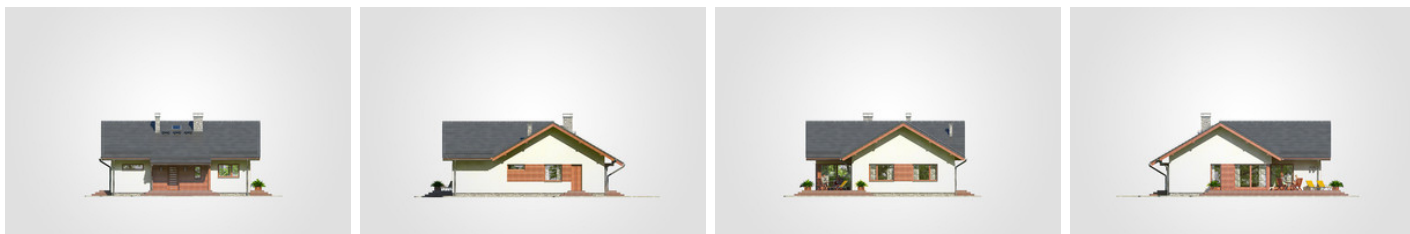
Całkowita powierzchnia	133.80 m²
Powierzchnia użytkowa	106.55 m²
Powierzchnia zabudowy	133.80 m²
Powierzchnia dachu	206.20 m²
Kubatura	646.30 m³
Wymiary budynku	11.55 x 12.65 m
Kąt nachylenia	30°
Wysokość budynku	6.25 m
Wymiary działki	19.55 x 20.65 m



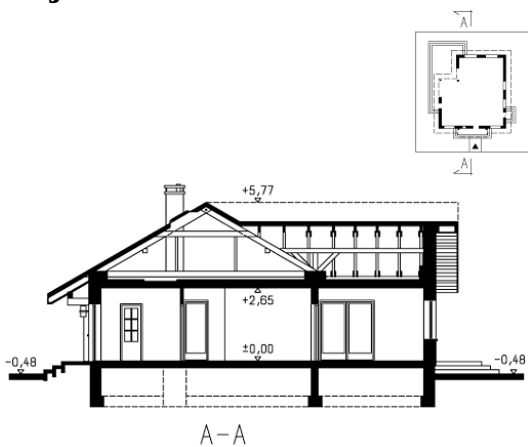
Opis projektu

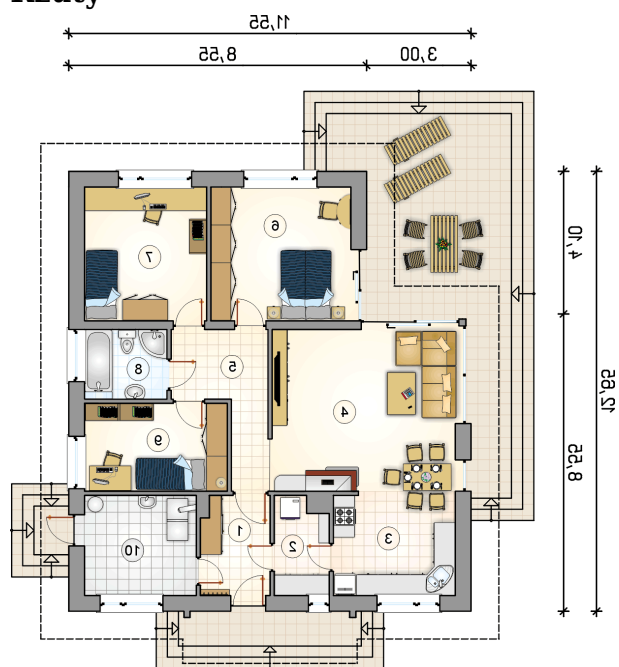
Energooszczędny dom parterowy, z kotłownią na paliwo stałe, z tarasem wypoczynkowym

Elewacje



Przekrój



Rzuty

Parter 106.55 m²

przedsionek	5.60 m ²
kotłownia	9.25 m ²
spizarka	4.20 m ²
kuchnia	10.05 m ²
pokój dzienny z jadalnią	24.90 m ²
hall	8.45 m ²
pokój	15.50 m ²
pokój	13.50 m ²
łazienka	4.75 m ²
pokój	10.35 m ²

